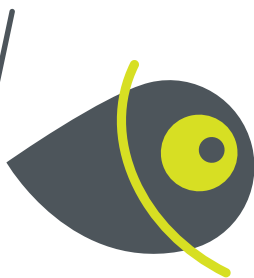


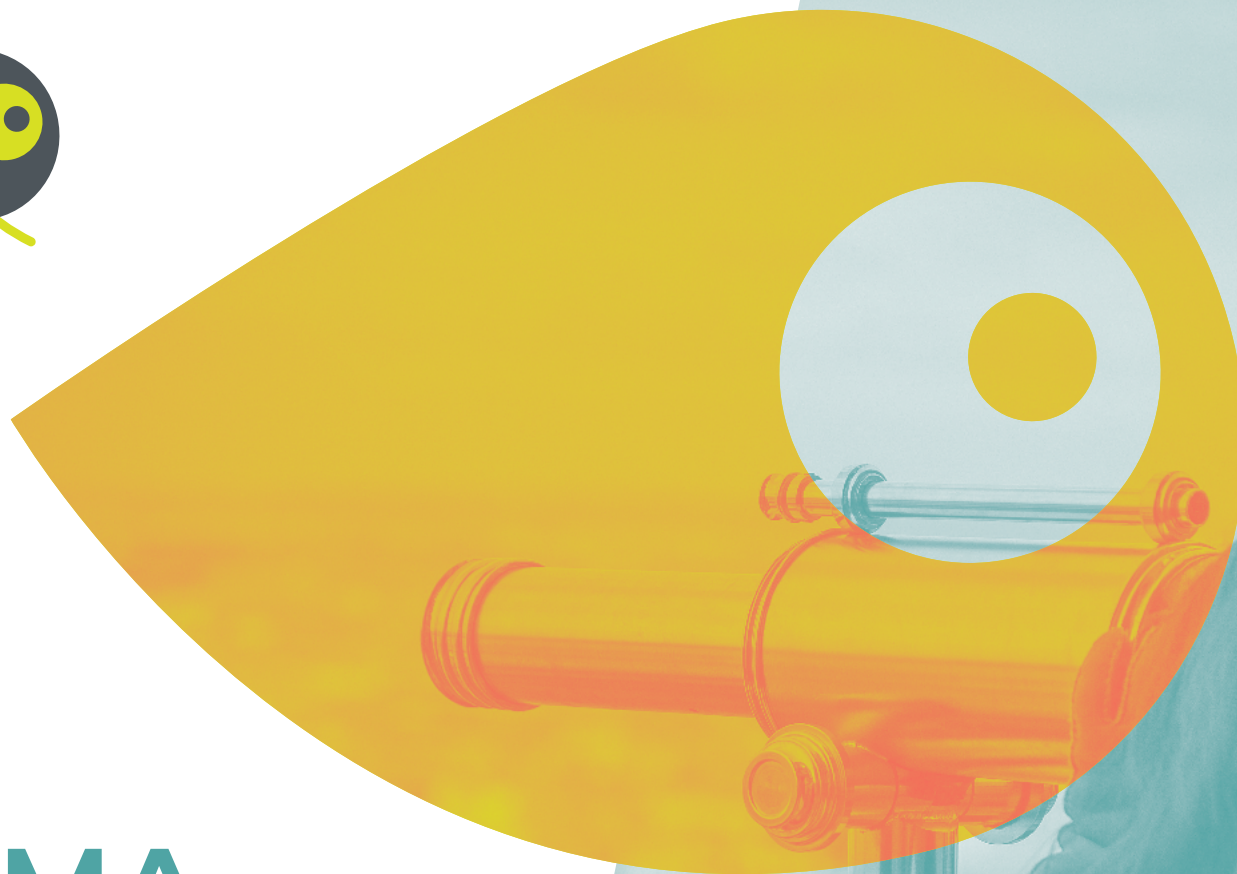
OBSERVATOIRE
RÉGIONAL
DE LA VIE
ASSOCIATIVE
HAUTS-DE-FRANCE



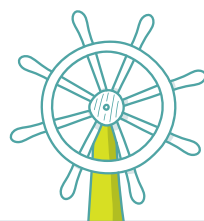
PANORAMA DE LA VIE ASSOCIATIVE

PAS-DE-CALAIS

2026



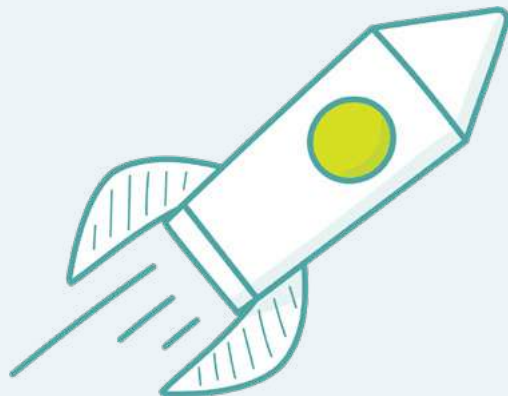




SOMMAIRE

| | |
|--|----|
| ● Panorama de la vie associative | |
| Introduction | 4 |
| L'ORVA : Observer pour agir | 5 |
| Présentation du document | 6 |
| Les données du Journal Officiel | 7 |
| Les données INSEE | 8 |
| ● Chiffres clés | |
| Région Hauts-de-France | 9 |
| Départements Hauts-de-France | 10 |
| Les nouvelles associations | 11 |
| ● Zoom | |
| Associations employeuses dans les Hauts-de-France | 12 |
| ● Fiches EPCI | |
| Pas-de-Calais | 14 |

INTRODUCTION



Le présent document est issu du travail collaboratif de structures associatives regroupées au sein de l'Observatoire Régional de la Vie Associative des Hauts-de-France. Cette démarche est le fruit d'un traitement de données statistiques publiques déjà existantes – Données INSEE FLORES – ou construites pour les besoins de l'enquête à partir des informations du répertoire national des associations (RNA) – accessibles à tous.

La diffusion et l'usage des données pour des œuvres dérivées sont gratuits et accessibles à tous mais soumis aux règles des Creative Commons suivantes: Attribution + Pas d'Utilisation Commerciale + Partage dans les mêmes conditions (BY NC SA): Le titulaire des droits autorise l'exploitation de l'œuvre originale à des fins non commerciales, ainsi que la création d'œuvres dérivées, à condition qu'elles soient distribuées sous une licence identique à celle qui régit l'œuvre originale.



La licence choisie est matérialisée par les vignettes ci-dessus, qui devront figurer sur les œuvres dérivées produites par des personnes ayant souhaité faire usage des éléments figurant dans le document.



L'Observatoire Régional de la Vie Associative

OBSERVER POUR AGIR!

Notre mission depuis 2014, permettre aux acteurs associatifs et institutionnels d'accéder à une connaissance plus fine du paysage associatif régional en Hauts-de-France.

• QU'EST-CE QUE L'ORVA ?

Notre mission est d'apporter des connaissances sur le tissu associatif régional pour mieux appréhender ce secteur encore trop largement méconnu et permettre aux acteurs de développer des actions en faveur des associations et de leurs actions. C'est donner les clefs pour agir dans un contexte actuel qui connaît de forts bouleversements.

• OBJECTIVER LES RÉALITÉS

Par la production de données, d'analyses accessibles au plus grand nombre.

• AIDER À LA PRISE DE DÉCISION CONCERTÉE

Les connaissances acquises grâce à l'observation permettent de dresser un panorama des phénomènes et d'identifier les leviers d'actions. Croiser les regards est indispensable pour asseoir la légitimité des résultats obtenus.



Nos membres

Des réseaux sectoriels:



Des réseaux territoriaux:



PRÉSENTATION DU DOCUMENT



Enquête récurrente portée par l'ORVA Hauts-de-France le Panorama associatif régional en s'attache à prendre en considération les dimensions géographiques de la région Hauts-de-France en s'intéressant particulièrement à l'échelon intercommunal. Ceci afin de donner à voir des données pertinentes et territorialisées pour appréhender la réalité associative locale au plus près des acteurs, l'EPCI correspondant souvent au bassin de vie d'un individu.

L'ORVA décide à nouveau en 2026 de procéder à la mise à jour de ce panorama associatif régional, afin de coller au mieux à la réalité du tissu associatif d'aujourd'hui car si de nombreuses données propres au secteur associatif existent, à l'image des données du Répertoire National des Associations, celles-ci ne font toutefois pas l'objet d'un traitement et d'une analyse à l'échelon des EPCI des Hauts-de-France. En outre le secteur associatif constitue bien souvent l'angle mort de la statistique publique. Ainsi il reste difficile de se procurer des données récentes et consolidées sur le nombre de salariés, de structures employeuses etc.

Cela amène à une méconnaissance du secteur, qui contribue pourtant fortement au dynamisme social et économique des territoires. Ainsi l'ORVA a souhaité dresser ce panorama statistique, à partir des sources disponibles, comme un outil à destination des associations des Hauts-de-France et de leurs partenaires.

Ce panorama vise à renseigner les acteurs associatifs et institutionnels sur deux éléments centraux: la démographie associative des territoires – créations annuelles d'associations – et l'emploi associatif – son poids, sa répartition.

En vue de permettre au lecteur intéressé par ce panorama de trouver rapidement les données qui l'intéressent, nous avons choisi de présenter dans un premier temps une synthèse des grands chiffres régionaux et départementaux. Enfin, pour les intercommunalités, nous fonctionnerons à partir de fiches synthétiques. Ainsi chaque territoire intercommunal bénéficie d'une fiche qui lui est propre avec des données comparatives en lien avec l'échelon territorial supérieur, le département. Ces fiches ont pour but d'être facilement appropriables et de favoriser la prise de connaissance en un temps réduit.

Chacune de ces fiches est construite sur le même modèle, à partir d'indicateurs issus de deux sources de données.



LES DONNÉES DU JOURNAL OFFICIEL



• LES CRÉATIONS D'ASSOCIATIONS

La première source concerne les créations d'associations loi 1901 enregistrées en préfecture et parues au Journal Officiel, ces associations depuis 2009 sont enregistrées dans le Répertoire National des Associations (RNA WALDEC). Ainsi l'étude de l'évolution des créations d'associations décrit la dynamique d'un secteur, associatif en l'occurrence, et ne sauraient être confondues avec l'évolution du stock d'associations actives. Dans ce panorama nous nous sommes appuyés sur les données RNA 2016-2025.

• LES SECTEURS D'ACTIVITÉS DES NOUVELLES ASSOCIATIONS

Un second indicateur délivre une vision des secteurs d'activités dans lesquels se créent les nouvelles associations. Depuis l'année 2007, les nouvelles associations peuvent déterminer leurs secteurs d'activités parmi 29 thèmes proposés dans le Journal Officiel par le Répertoire National des Associations. Cette refonte des thématiques permet d'avoir une précision plus importante des activités réalisées par les nouvelles structures. Chaque structure peut librement choisir plusieurs domaines d'intervention parmi cette liste de 29 items. Les inscriptions par secteur d'activités sont donc plus nombreuses que les créations d'associations.

Ces thématiques sont précises, mais peu pratiques dans le cadre d'une démarche de panorama concis et appropriable par le plus grand nombre. C'est pourquoi nous avons opté pour une réduction de ces 29 items à une liste de 11 catégories. Cette nomenclature est issue des démarches d'observation locale de la vie associative, portées par le Réseau National des Maisons des Associations. Nous avons opté pour cette solution afin que les éléments produits par l'ORVA puissent être comparés aux productions réalisées par d'autres observatoires locaux en France.

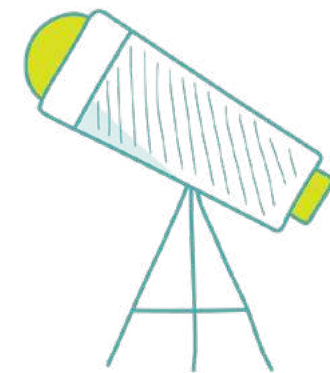
• LES ASSOCIATIONS ACTIVES

Le dernier indicateur lié aux créations d'associations est plus délicat à utiliser. Il s'agit d'une estimation des associations actives et vivantes au sein d'un territoire.

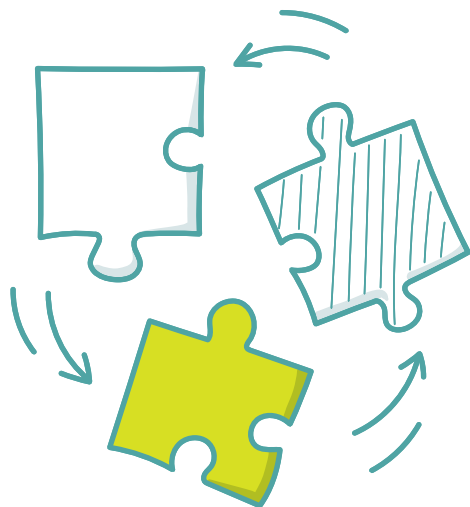
Il est difficile d'estimer le nombre d'associations en activité sur un territoire. Nous bénéficions d'une connaissance des structures créées, via le RNA, mais nous n'avons aucune capacité à mesurer précisément les dissolutions non-déclarées et les mises en sommeil d'associations. Ainsi, la mesure du nombre d'associations qui agissent effectivement sur un territoire est actuellement impossible.

Toutefois, nous sommes en capacité de donner un chiffre approximatif de ces associations actives. Pour cela nous nous basons sur les proportions nationales, régionales et départementales du nombre de créations d'associations et du nombre d'associations employeuses rapportées au nombre total d'associations et du nombre d'habitants. Ces ratios sont appliqués au niveau territorial.

Une marge d'erreur s'applique donc et varie d'un territoire à l'autre. C'est pourquoi les chiffres donnés dans ce document concernant les associations actives sont à lire uniquement comme une indication et non une photographie de la réalité. Il s'agit ni plus ni moins qu'un ordre de grandeur.



LES DONNÉES INSEE



• LES DONNÉES FLORES

Les indicateurs proposés dans le Panorama sont issus du dispositif « Fichier localisé des rémunérations et de l'emploi salarié » (Flores) de 2022.

L'INSEE met à disposition des données localisées issues de Flores jusqu'au niveau communal. Cependant, à cette échelle géographique, les résultats de cet entrepôt de données n'ont pas fait l'objet d'une validation par des experts.

Elles permettent de dresser un portrait des personnes engagées à titre professionnel dans les associations: le genre et d'autres indicateurs sur l'emploi salarié.

Le nombre d'associations employeuses, la masse salariale ainsi que le nombre de salariés sont calculés au 31/12, les données se rapportant au nombre de postes eux sont calculées tout au long de l'année.

Dans la mesure du possible, les analyses doivent porter sur des territoires « de taille suffisante » (plusieurs milliers de postes salariés), afin de limiter les erreurs qui pourraient être dues à des déclarations ponctuellement erronées de la part de certains établissements. Cela n'est pas toujours possible dans le cadre de ce panorama à l'échelle de l'EPCI, c'est pourquoi certaines données des fiches peuvent paraître incohérentes, notamment par exemple les secteurs d'activité des associations employeuses.

Enfin dans certains EPCI, certains indicateurs ne sont pas publiés en raison du secret statistique appliqué par l'INSEE, qui empêche la diffusion de données lorsque le nombre d'observations est trop faible et pourrait permettre d'identifier des structures individuelles. Certaines données sont donc malheureusement absentes dans les fiches EPCI.



Chiffres clés

RÉGION HAUTS-DE-FRANCE

● HAUTS-DE-FRANCE

110 000 Associations actives estimées

18 Associations pour 1000 habitants

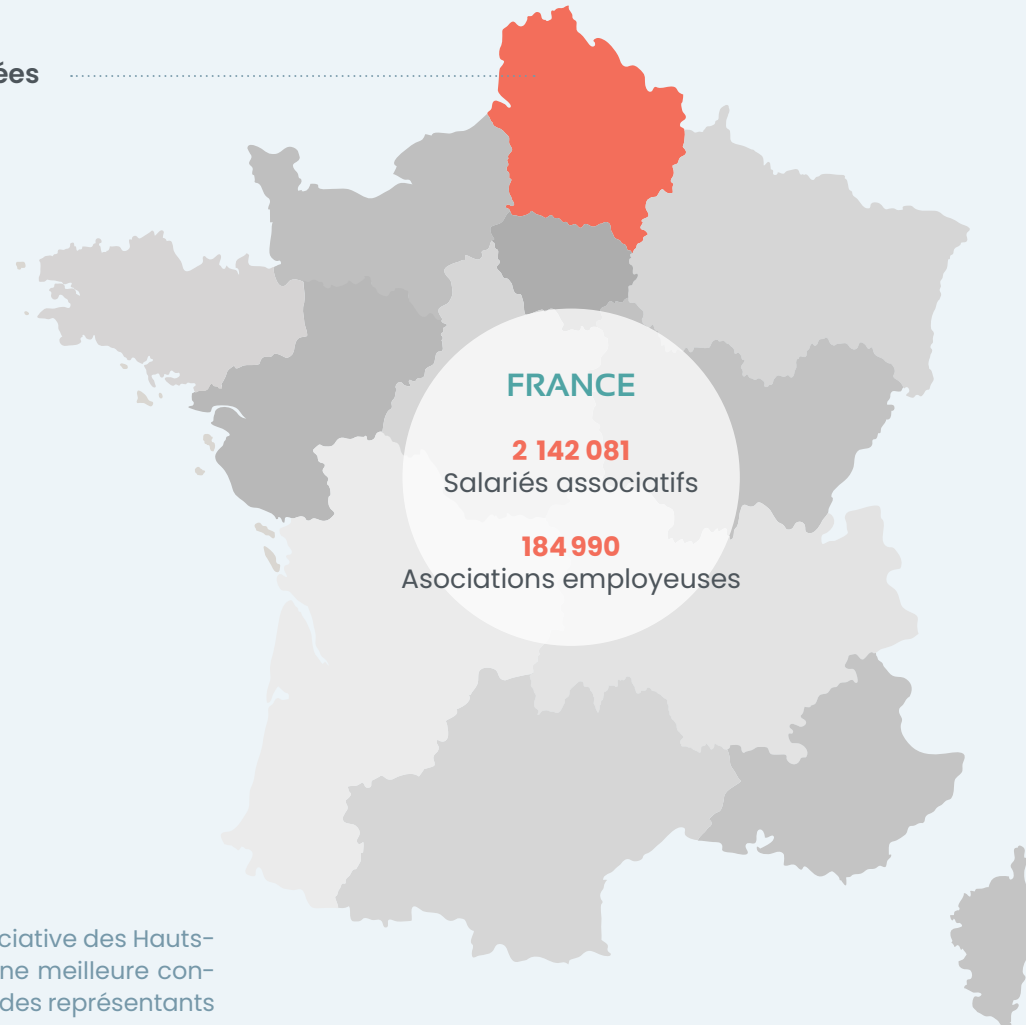
4 676 Créations moyenne par an

9,7% Des emplois de la région

201 631 Salariés associatifs

12 658 Associations employeuses
Soit 7,5% des structures employeuses

159 296 Équivalents temps plein



Sources: INSEE – Flores 2022

Le nombre de poste est calculé au 31/12 de l'année concernée
Répertoire national des associations (RNA) – 2016-2025

Cette synthèse est éditée par l'Observatoire régional de la Vie Associative des Hauts-de-France, association loi 1901 ayant pour objet de contribuer à une meilleure connaissance du tissu associatif régional. L'Observatoire est animé par des représentants associatifs locaux et régionaux. *Plus d'informations sur www.orva.fr*

Chiffres clés

DÉPARTEMENTS DES HAUTS-DE-FRANCE



● PAS-DE-CALAIS

- 26 000** Associations actives estimées
Soit 24% du total des associations actives de la région
- 18** Associations pour 1000 / habitants
- 10 357** Nouvelles associations en 10 ans
Soit 22% des créations en région
- 2 656** Associations employeuses
Soit 21% des associations employeuses de la région
Soit 7% des structures employeuses du département
- 48 260** Salariés associatifs
Soit 11% de l'emploi du département

● SOMME

- 11 000** Associations actives estimées
Soit 10% du total des associations actives de la région
- 19** Associations pour 1000 / habitants
- 4 004** Nouvelles associations en 10 ans
Soit 9% des créations en région
- 1 385** Associations employeuses
Soit 11% des associations employeuses de la région
Soit 8% des structures employeuses du département
- 17 865** Salariés associatifs
Soit 9% de l'emploi du département

● OISE

- 14 000** Associations actives estimées
Soit 13% du total des associations actives de la région
- 17** Associations pour 1000 / habitants
- 5 995** Nouvelles associations en 10 ans
Soit 13% des créations en région
- 1 595** Associations employeuses
Soit 13% des associations employeuses de la région
Soit 7% des structures employeuses du département
- 21 064** Salariés associatifs
Soit 8% de l'emploi du département



● NORD

- 50 000** Associations actives estimées
Soit 45% du total des associations actives de la région
- 19** Associations pour 1000 / habitants
- 22 773** Nouvelles associations en 10 ans
Soit 49% des créations en région
- 5 885** Associations employeuses
Soit 46% des associations employeuses de la région
Soit 8% des structures employeuses du département
- 100 815** Salariés associatifs
Soit 10% de l'emploi du département

● AISNE

- 9 000** Associations actives estimées
Soit 8% du total des associations actives de la région
- 17** Associations pour 1000 / habitants
- 3 631** Nouvelles associations en 10 ans
Soit 8% des créations en région
- 1 137** Associations employeuses
Soit 9% des associations employeuses de la région
Soit 8% des structures employeuses du département
- 13 627** Salariés associatifs
Soit 9% de l'emploi du département



Chiffres clés

LES NOUVELLES ASSOCIATIONS



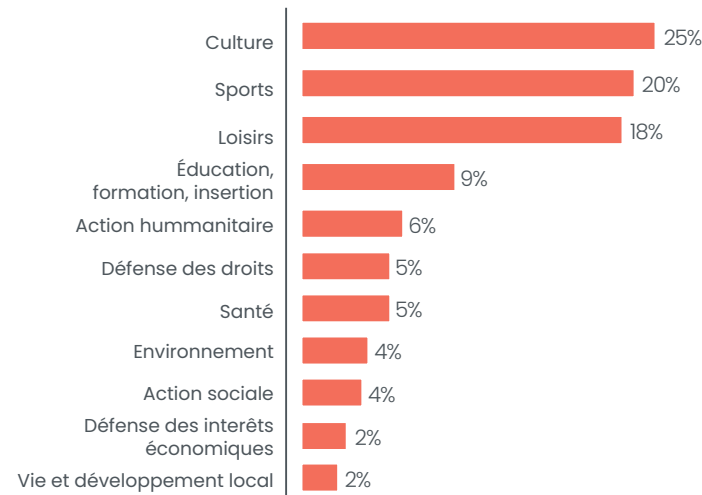
Une moyenne de **8 créations** pour 1 000 habitants en 10 ans.

4 676 nouvelles associations par an en moyenne en Hdf.

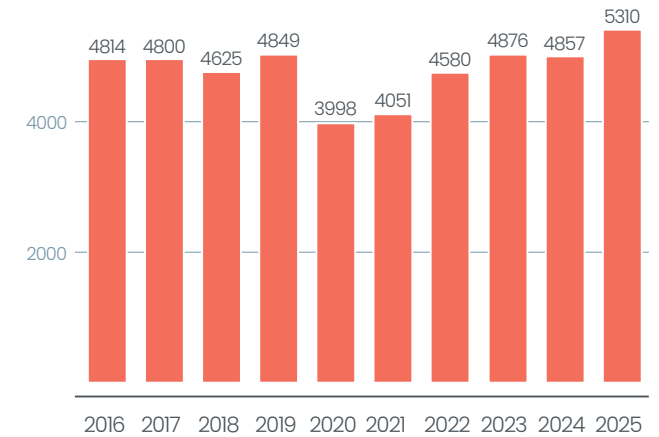
Environ **3 associations sur 5** se créent dans les domaines de **la culture, des loisirs ou des sports.**



● CRÉATIONS PAR SECTEUR



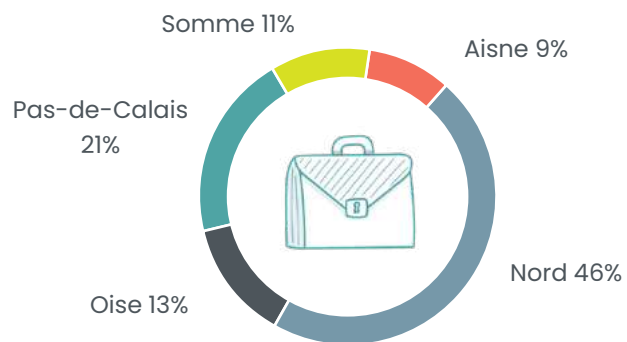
● LES CRÉATIONS D'ASSOCIATIONS sur les 10 dernières années



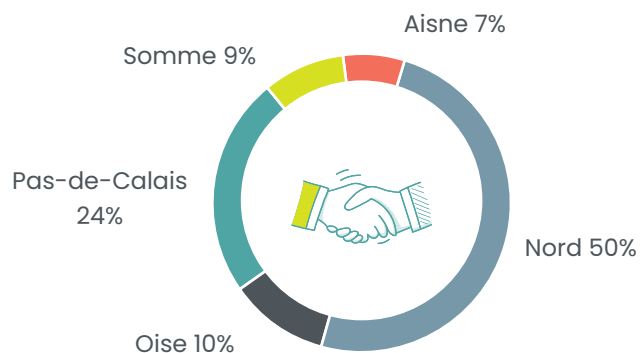
Zoom

ASSOCIATIONS EMPLOYEUSES DANS LES HAUTS-DE-FRANCE

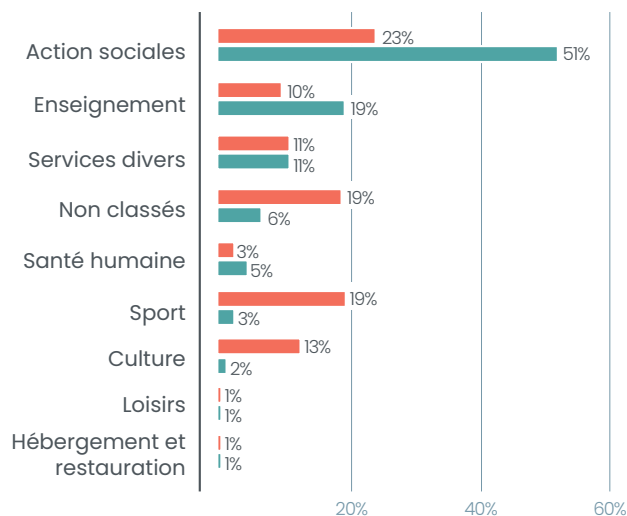
ASSOCIATIONS EMPLOYEUSES



SALARIÉS ASSOCIATIFS



CONCENTRATION SECTORIELLE DES EMPLOIS ASSOCIATIFS

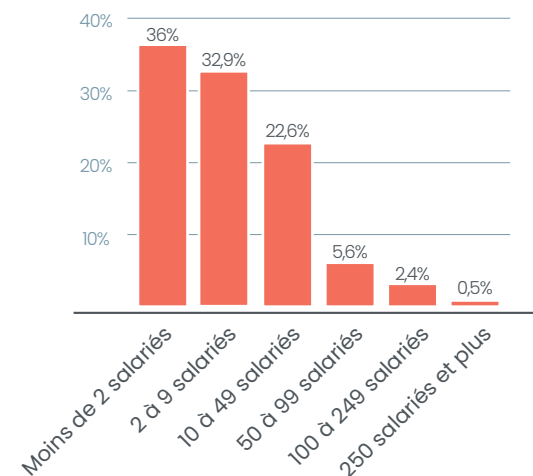


■ Répartition des postes par secteurs
 ■ Répartition des associations employeuses par secteurs

Si le secteur sportif représentait **19%** des associations employeuses des Hauts-de-France en 2022, il ne représentait que **3%** des emplois.

A contrario le secteur de l'action sociale représente **23%** des associations employeuses mais **51%** des emplois associatifs.

RÉPARTITION DES ASSOCIATIONS EMPLOYEUSES par tranches d'effectifs salariés



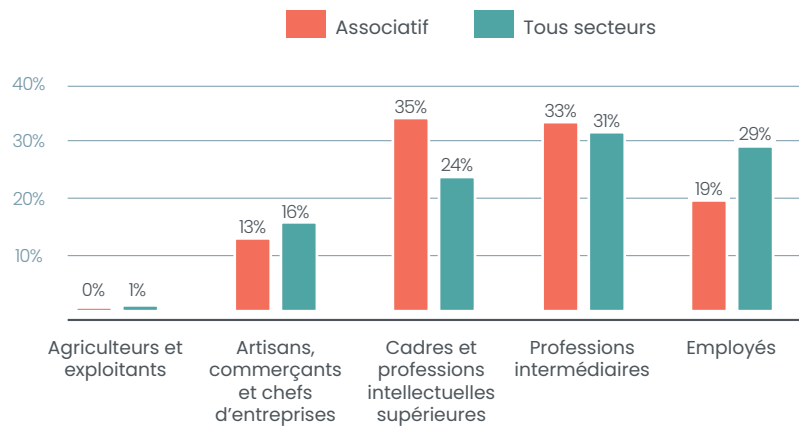
En 2022 **33%** des associations employeuses avaient moins de **2** postes salariés.



Zoom

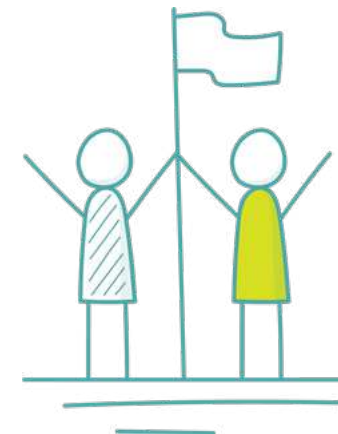
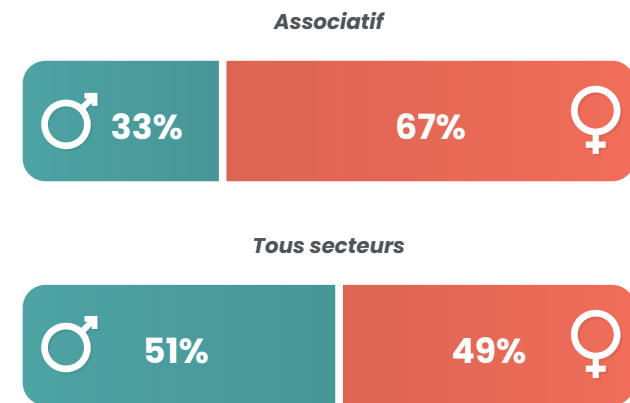
ASSOCIATIONS EMPLOYEUSES DANS LES HAUTS-DE-FRANCE (suite)

L'EMPLOI ASSOCIATIF PAR CSP



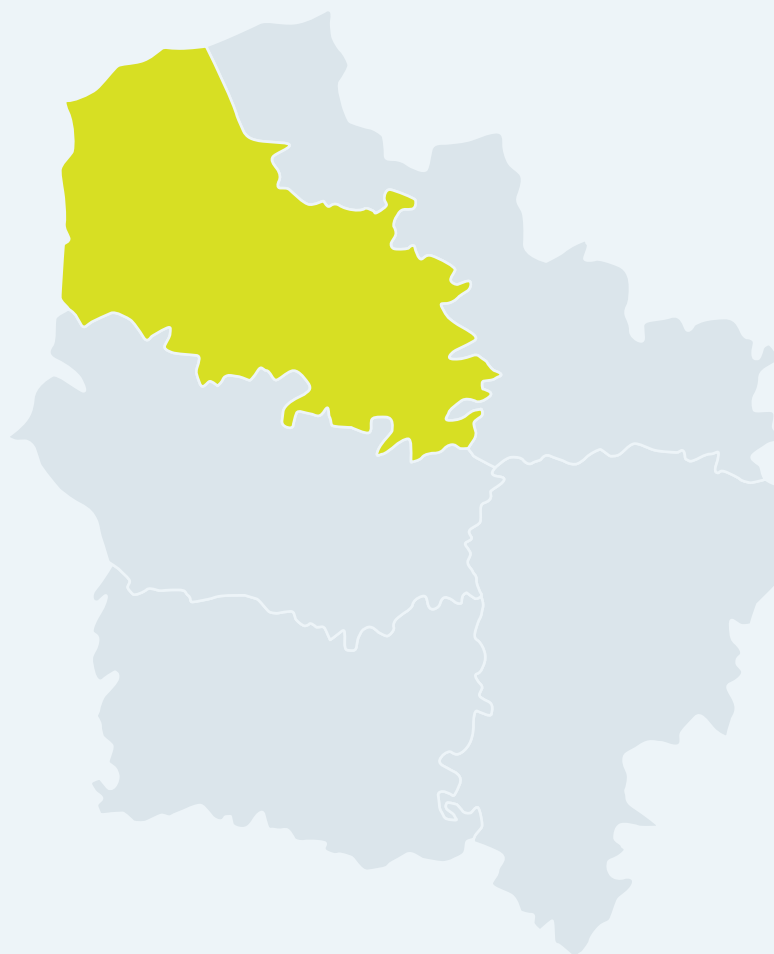
31 135 € de rémunération brute moyenne par AN et par ETP dans le secteur associatif c'est -15% par rapport aux rémunérations tous secteurs d'activités confondus.

RÉPARTITION DES SALARIÉS PAR GENRE





PAS-DE-CALAIS



| | |
|---|----|
| CC de Desvres-Samer | 15 |
| CU d'Arras | 16 |
| CC du Sud-Artois | 17 |
| CC des 7 Vallées | 18 |
| CC Osartis Marquion | 19 |
| CA des Deux Baies en Montreuillois | 20 |
| CA du Pays de Saint-Omer | 21 |
| CC du Haut Pays du Montreuillois | 22 |
| CC des Campagnes de l'Artois | 23 |
| CC du Ternois | 24 |
| CA de Béthune-Bruay, Artois-Lys Romane | 25 |
| CC Pays d'Opale | 26 |
| CA Grand calais terres et mers | 27 |
| CA d' Hénin-Carvin | 28 |
| CA de Lens - Liévin | 29 |
| CC de la Terre des Deux Caps | 30 |
| CA du Boulonnais | 31 |
| CC de la Région d'Audruicq | 32 |
| CC du Pays de Lumbres | 33 |

Communauté de communes DESVRES-SAMER

23 904 habitants



Associations du territoire

400 associations actives estimées
soit **17** pour 1000 habitants

Emploi associatif

688 salariés associatifs
soit **13%** des salariés du territoire

pour **513** équivalents temps plein

15,376,343 € de masse salariale totale
dans le secteur associatif sur le territoire

Salariés associatifs

Répartition par genre

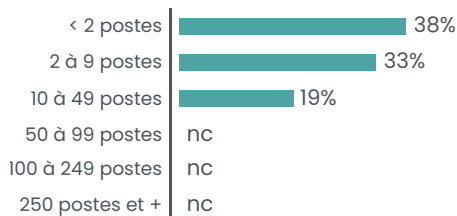


Une rémunération brute moyenne
de **29,978 €** par an pour un équivalent
temps plein dans le secteur associatif
soit une rémunération inférieure de **10%** par
rapport à la moyenne « tous secteurs confondus »

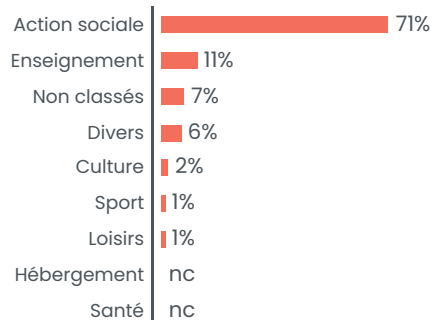
Associations employeuses

42 associations employeuses
soit **8%** des structures employeuses du territoire

Répartition par tranches d'effectifs salariés



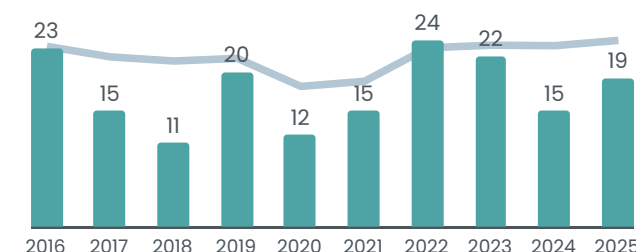
Répartition des emplois associatifs par secteurs



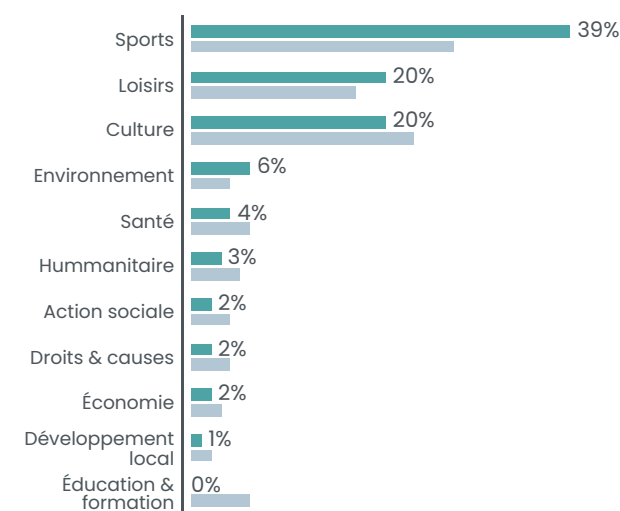
Créations d'associations

17.6 nouvelles associations par an en moyenne
soit **7.4** création d'association pour 1000 habitants en 10 ans

Créations par année



Créations par secteur



■ CC de Desvres-Samer
■ Département

PAS-DE-CALAIS

1 481 487 HABITANTS



26 000 ASSOCIATIONS ACTIVES ESTIMÉES SOIT **18** POUR 1000 HABITANTS

1 036 créations d'associations par an en moyenne
soit **7** créations d'associations pour 1000 habitants en 10 ans

2656 associations employeuses / **48 260** salariés associatifs

Communauté urbaine

ARRAS

110 743 habitants



Associations du territoire

2400 associations actives estimées
soit **22** pour 1000 habitants

Emploi associatif

7000 salariés associatifs
soit **11%** des salariés du territoire

pour **5591** équivalents temps plein

170,234,899 € de masse salariale totale
dans le secteur associatif sur le territoire

Salariés associatifs

Répartition par genre

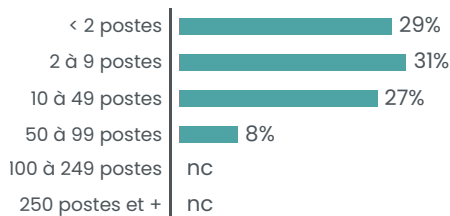


Une rémunération brute moyenne
de **30,446 €** par an pour un équivalent
temps plein dans le secteur associatif
soit une rémunération inférieure de **14%** par
rapport à la moyenne « tous secteurs confondus »

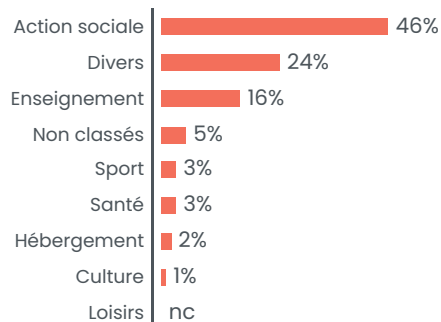
Associations employeuses

370 associations employeuses
soit **13%** des structures employeuses du territoire

Répartition par tranches d'effectifs salariés



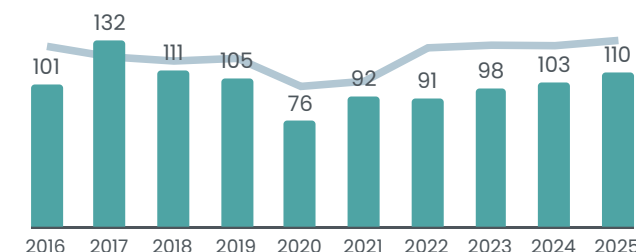
Répartition des emplois associatifs par secteurs



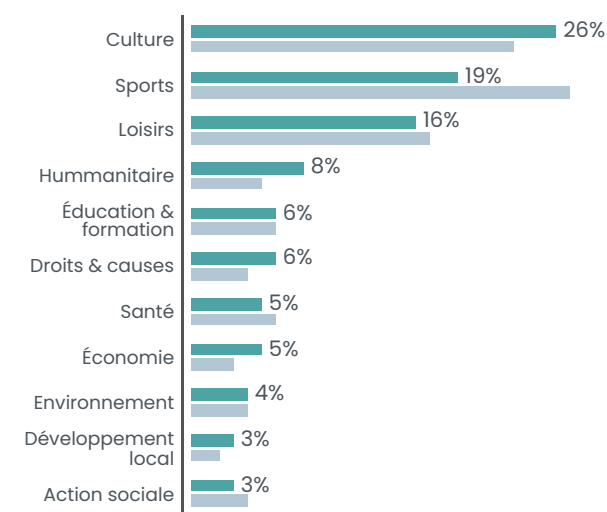
Créations d'associations

101.9 nouvelles associations par an en moyenne
soit **9.2** création d'association pour 1000 habitants en 10 ans

Créations par année



Créations par secteur



■ CU d'Arras
■ Département

PAS-DE-CALAIS

1 481 487 HABITANTS



26 000 ASSOCIATIONS ACTIVES ESTIMÉES SOIT **18** POUR 1000 HABITANTS

1 036 créations d'associations par an en moyenne
soit **7** créations d'associations pour 1000 habitants en 10 ans

2656 associations employeuses / **48 260** salariés associatifs



Associations du territoire

400 associations actives estimées
soit **14** pour 1000 habitants

Emploi associatif

1012 salariés associatifs
soit **14%** des salariés du territoire

pour **819** équivalents temps plein

24,278,830 € de masse salariale totale
dans le secteur associatif sur le territoire

Salariés associatifs

Répartition par genre

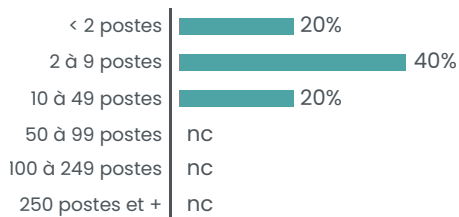


Une rémunération brute moyenne
de **29,653 €** par an pour un équivalent
temps plein dans le secteur associatif
soit une rémunération inférieure de **4%** par
rapport à la moyenne « tous secteurs confondus »

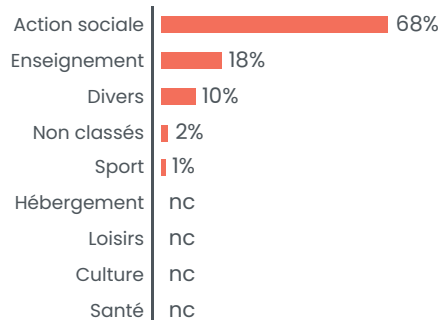
Associations employeuses

44 associations employeuses
soit **6%** des structures employeuses du territoire

Répartition par tranches d'effectifs salariés



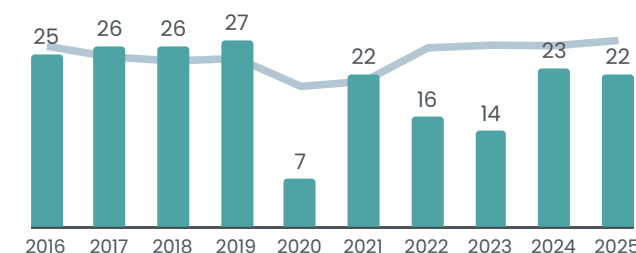
Répartition des emplois associatifs par secteurs



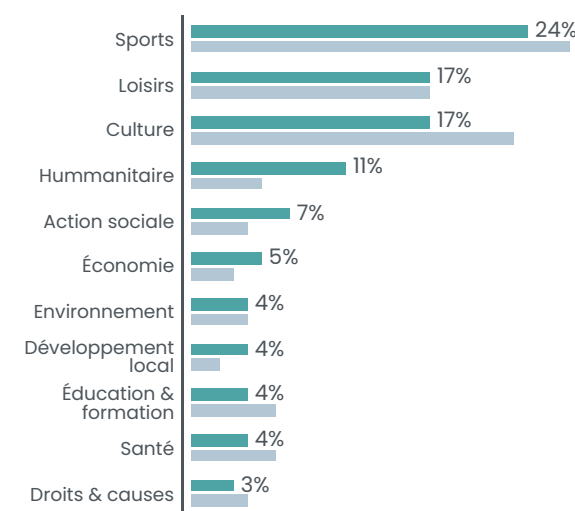
Créations d'associations

20.8 nouvelles associations par an en moyenne
soit **7.4** création d'association pour 1000 habitants en 10 ans

Créations par année



Créations par secteur



■ CC du Sud-Artois
■ Département

PAS-DE-CALAIS

1 481 487 HABITANTS



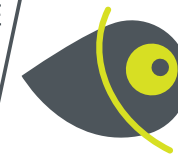
26 000 ASSOCIATIONS ACTIVES ESTIMÉES SOIT **18** POUR 1000 HABITANTS

1 036 créations d'associations par an en moyenne
soit **7** créations d'associations pour 1000 habitants en 10 ans

2656 associations employeuses / **48 260** salariés associatifs

Communauté d'agglomération 7 VALLÉES

30 131 habitants



Associations du territoire

600 associations actives estimées
soit **20** pour 1000 habitants

Emploi associatif

796 salariés associatifs
soit **11%** des salariés du territoire

pour **612** équivalents temps plein

18,742,896 € de masse salariale totale
dans le secteur associatif sur le territoire

Salariés associatifs

Répartition par genre

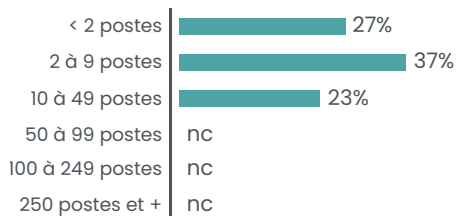


Une rémunération brute moyenne
de **30,646 €** par an pour un équivalent
temps plein dans le secteur associatif
soit une rémunération inférieure de **8%** par
rapport à la moyenne « tous secteurs confondus »

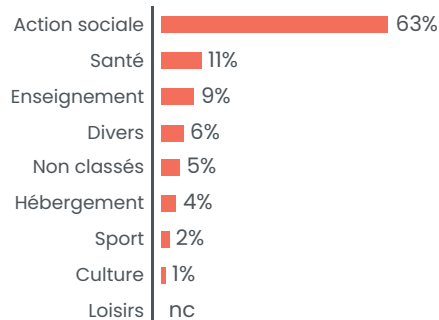
Associations employeuses

51 associations employeuses
soit **6%** des structures employeuses du territoire

Répartition par tranches d'effectifs salariés



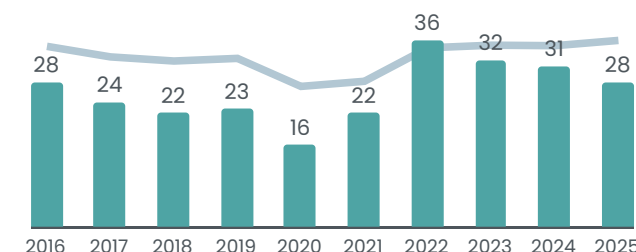
Répartition des emplois associatifs par secteurs



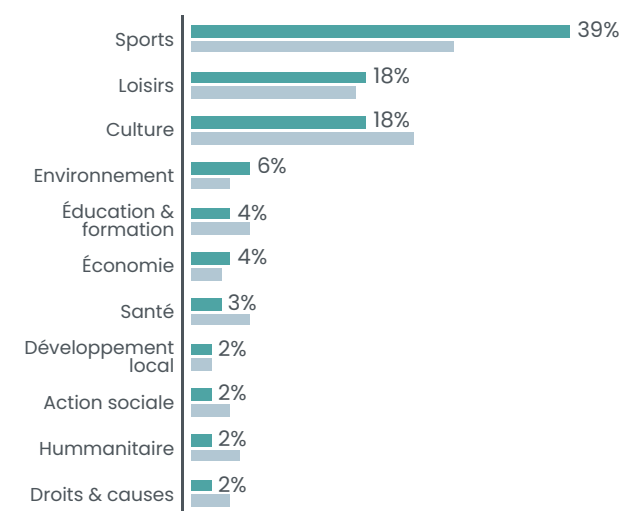
Créations d'associations

26.2 nouvelles associations par an en moyenne
soit **8.7** création d'association pour 1000 habitants en 10 ans

Créations par année



Créations par secteur



■ CC des 7 Vallées
■ Département

PAS-DE-CALAIS

1 481 487 HABITANTS



26 000 ASSOCIATIONS ACTIVES ESTIMÉES SOIT **18** POUR 1000 HABITANTS

1 036 créations d'associations par an en moyenne
soit **7** créations d'associations pour 1000 habitants en 10 ans

2656 associations employeuses / **48 260** salariés associatifs

Communauté de communes

OSARTIS MARQUION

42 858 habitants



Associations du territoire

700 associations actives estimées
soit **16** pour 1000 habitants

Emploi associatif

367 salariés associatifs
soit **4%** des salariés du territoire

pour **291** équivalents temps plein

8,290,426 € de masse salariale totale
dans le secteur associatif sur le territoire

Salariés associatifs

Répartition par genre

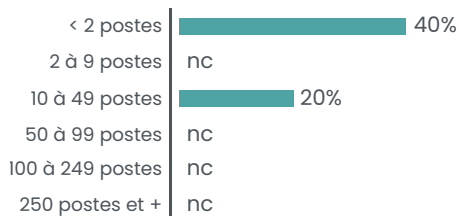


Une rémunération brute moyenne
de **28,512 €** par an pour un équivalent
temps plein dans le secteur associatif
soit une rémunération inférieure de **7%** par
rapport à la moyenne « tous secteurs confondus »

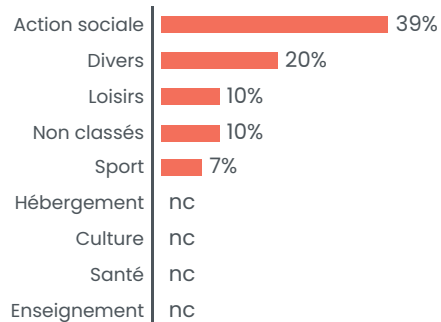
Associations employeuses

40 associations employeuses
soit **5%** des structures employeuses du territoire

Répartition par tranches d'effectifs salariés



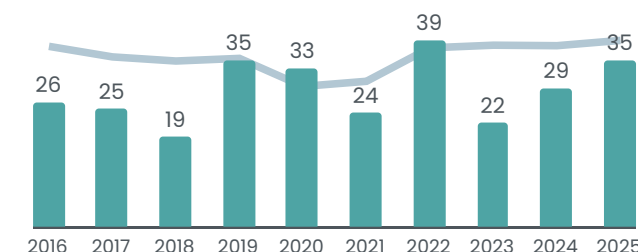
Répartition des emplois associatifs par secteurs



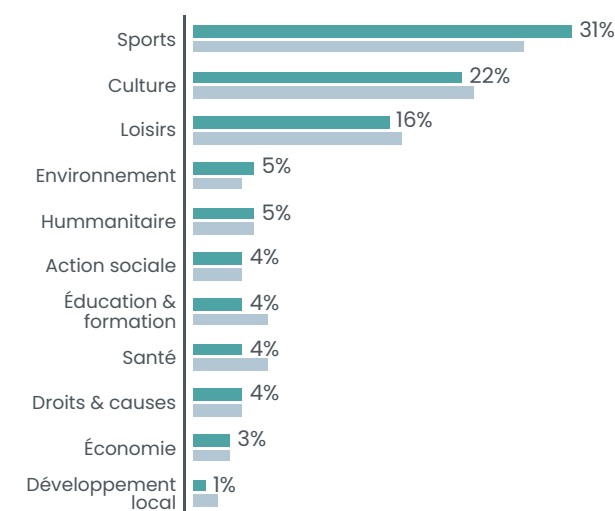
Créations d'associations

28.7 nouvelles associations par an en moyenne
soit **6.7** création d'association pour 1000 habitants en 10 ans

Créations par année



Créations par secteur



■ CC Osartis Marquion
■ Département

PAS-DE-CALAIS

1 481 487 HABITANTS



26 000 ASSOCIATIONS ACTIVES ESTIMÉES SOIT **18** POUR 1000 HABITANTS

1 036 créations d'associations par an en moyenne
soit **7** créations d'associations pour 1000 habitants en 10 ans

2656 associations employeuses / **48 260** salariés associatifs

Communauté d'agglomération

DEUX BAIES EN MONTREUILLOIS

67 542 habitants



Associations du territoire

1400 associations actives estimées
soit **21** pour 1000 habitants

Emploi associatif

2233 salariés associatifs
soit **9%** des salariés du territoire

pour **1777** équivalents temps plein

50,789,214 € de masse salariale totale
dans le secteur associatif sur le territoire

Salariés associatifs

Répartition par genre

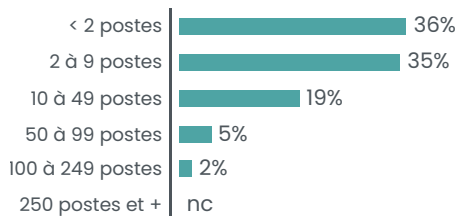


Une rémunération brute moyenne
de **28,576 €** par an pour un équivalent
temps plein dans le secteur associatif
soit une rémunération inférieure de **14%** par
rapport à la moyenne « tous secteurs confondus »

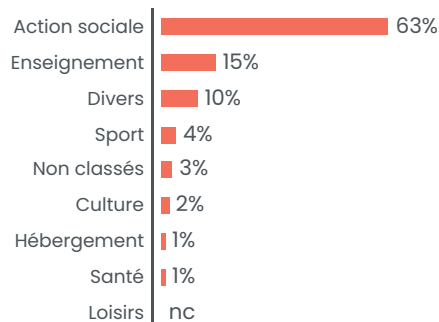
Associations employeuses

171 associations employeuses
soit **8%** des structures employeuses du territoire

Répartition par tranches d'effectifs salariés



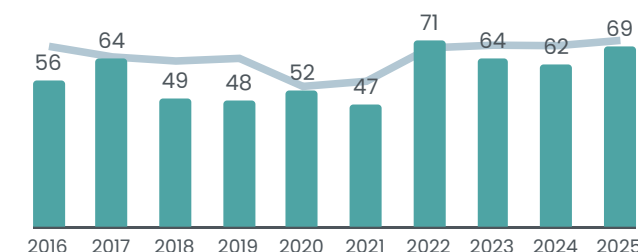
Répartition des emplois associatifs par secteurs



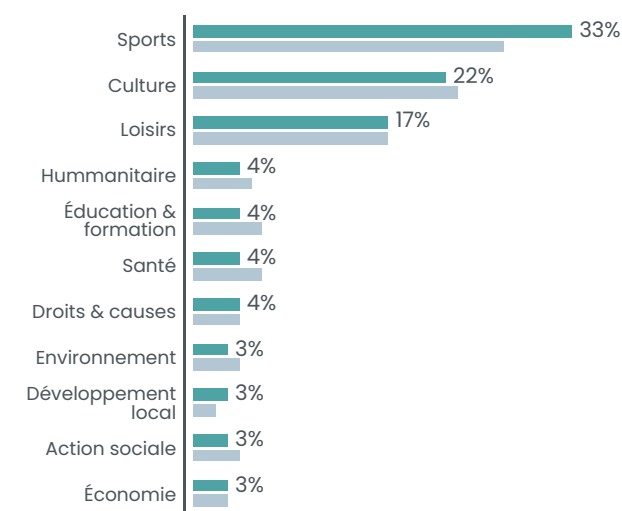
Créations d'associations

58.2 nouvelles associations par an en moyenne
soit **8.6** création d'association pour 1000 habitants en 10 ans

Créations par année



Créations par secteur



■ CA des Deux Baies en Montreuillois
■ Département

PAS-DE-CALAIS

1 481 487 HABITANTS



26 000 ASSOCIATIONS ACTIVES ESTIMÉES SOIT **18** POUR 1000 HABITANTS

1 036 créations d'associations par an en moyenne
soit **7** créations d'associations pour 1000 habitants en 10 ans

2656 associations employeuses / **48 260** salariés associatifs



Communauté d'agglomération PAYS DE SAINT-OMER

107 842 habitants

Associations du territoire

1700 associations actives estimées
soit **16** pour 1000 habitants

Emploi associatif

3723 salariés associatifs
soit **10%** des salariés du territoire

pour **2852** équivalents temps plein

85,288,495 € de masse salariale totale
dans le secteur associatif sur le territoire

Salariés associatifs

Répartition par genre

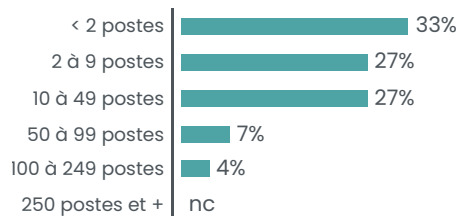


Une rémunération brute moyenne
de **29,904 €** par an pour un équivalent
temps plein dans le secteur associatif
soit une rémunération inférieure de **12%** par
rapport à la moyenne « tous secteurs confondus »

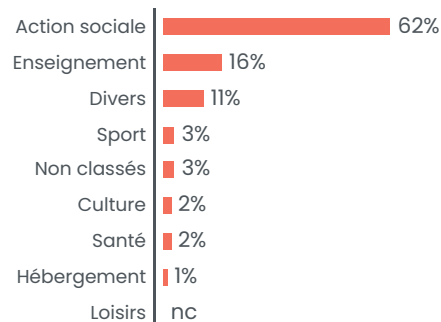
Associations employeuses

191 associations employeuses
soit **8%** des structures employeuses du territoire

Répartition par tranches d'effectifs salariés



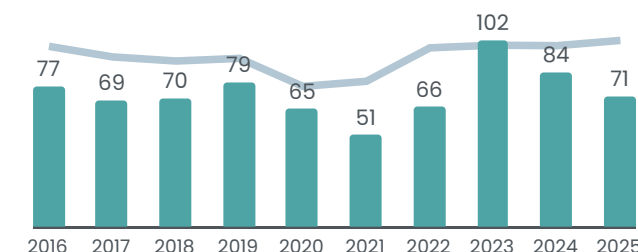
Répartition des emplois associatifs par secteurs



Créations d'associations

73.4 nouvelles associations par an en moyenne
soit **6.8** création d'association pour 1000 habitants en 10 ans

Créations par année



Créations par secteur



■ CA du Pays de Saint-Omer
■ Département

PAS-DE-CALAIS

1 481 487 HABITANTS



26 000 ASSOCIATIONS ACTIVES ESTIMÉES SOIT **18** POUR 1000 HABITANTS

1 036 créations d'associations par an en moyenne
soit **7** créations d'associations pour 1000 habitants en 10 ans

2656 associations employeuses / **48 260** salariés associatifs



Communauté de communes

HAUT PAYS DU MONTREUILLOIS

16 500 habitants

Associations du territoire

400 associations actives estimées
soit **24** pour 1000 habitants

Emploi associatif

1305 salariés associatifs
soit **30%** des salariés du territoire

pour **979** équivalents temps plein

24,542,365 € de masse salariale totale
dans le secteur associatif sur le territoire

Salariés associatifs

Répartition par genre

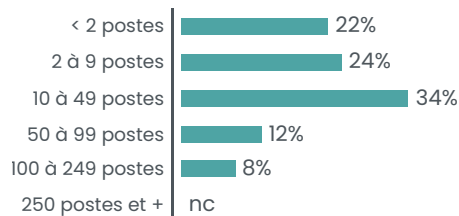


Une rémunération brute moyenne
de **25,080 €** par an pour un équivalent
temps plein dans le secteur associatif
soit une rémunération inférieure de **14%** par
rapport à la moyenne « tous secteurs confondus »

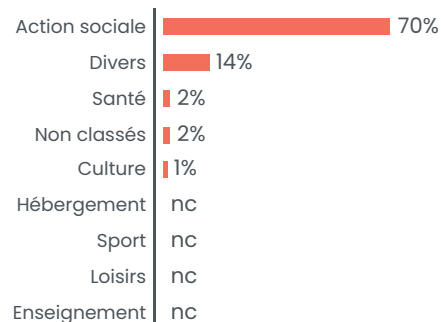
Associations employeuses

50 associations employeuses
soit **10%** des structures employeuses du territoire

Répartition par tranches d'effectifs salariés



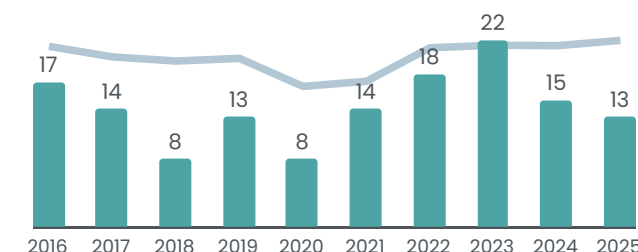
Répartition des emplois associatifs par secteurs



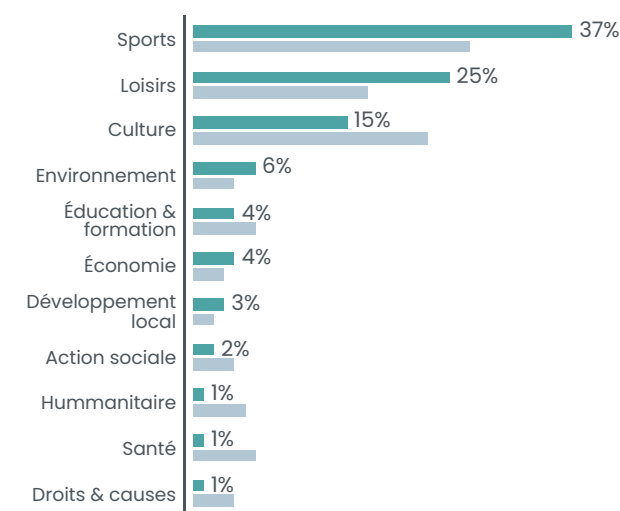
Créations d'associations

14.2 nouvelles associations par an en moyenne
soit **8.6** création d'association pour 1000 habitants en 10 ans

Créations par année



Créations par secteur



■ CC du Haut Pays du Montreuillois
■ Département

PAS-DE-CALAIS

1 481 487 HABITANTS



26 000 ASSOCIATIONS ACTIVES ESTIMÉES SOIT **18** POUR 1000 HABITANTS

1 036 créations d'associations par an en moyenne
soit **7** créations d'associations pour 1000 habitants en 10 ans

2656 associations employeuses / **48 260** salariés associatifs

Communauté de communes

CAMPAGNES DE L'ARTOIS

34 224 habitants



Associations du territoire

500 associations actives estimées
soit **15** pour 1000 habitants

Emploi associatif

586 salariés associatifs
soit **9%** des salariés du territoire

pour **407** équivalents temps plein

10,611,756 € de masse salariale totale
dans le secteur associatif sur le territoire

Salariés associatifs

Répartition par genre

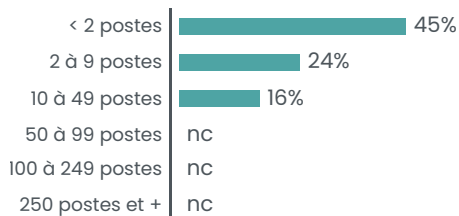


Une rémunération brute moyenne
de **26,090 €** par an pour un équivalent
temps plein dans le secteur associatif
soit une rémunération inférieure de **14%** par
rapport à la moyenne « tous secteurs confondus »

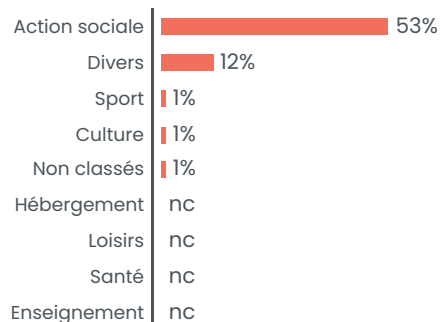
Associations employeuses

37 associations employeuses
soit **4%** des structures employeuses du territoire

Répartition par tranches d'effectifs salariés



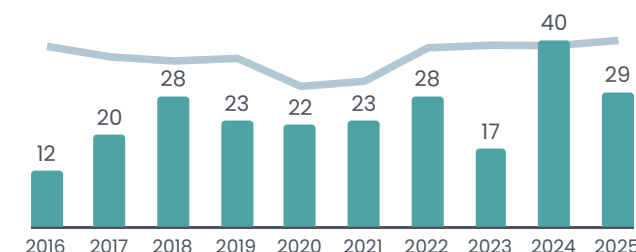
Répartition des emplois associatifs par secteurs



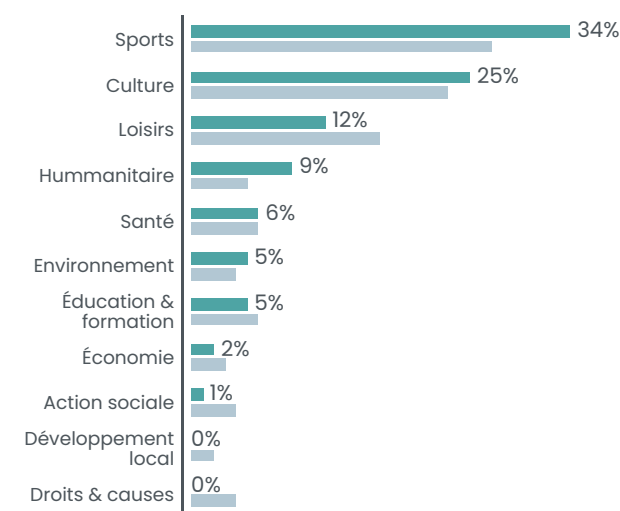
Créations d'associations

24.2 nouvelles associations par an en moyenne
soit **7.1** création d'association pour 1000 habitants en 10 ans

Créations par année



Créations par secteur



■ CC des Campagnes de l'Artois
■ Département

PAS-DE-CALAIS

1 481 487 HABITANTS



26 000 ASSOCIATIONS ACTIVES ESTIMÉES SOIT **18** POUR 1000 HABITANTS

1 036 créations d'associations par an en moyenne
soit **7** créations d'associations pour 1000 habitants en 10 ans

2656 associations employeuses / **48 260** salariés associatifs



Associations du territoire

700 associations actives estimées
soit **18** pour 1000 habitants

Emploi associatif

1158 salariés associatifs
soit **12%** des salariés du territoire

pour **856** équivalents temps plein

23,926,698 € de masse salariale totale
dans le secteur associatif sur le territoire

Salariés associatifs

Répartition par genre

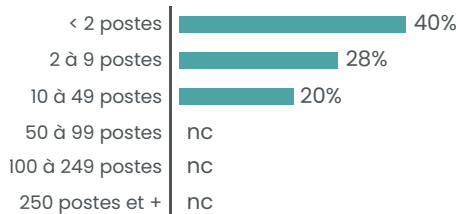


Une rémunération brute moyenne
de **27,946 €** par an pour un équivalent
temps plein dans le secteur associatif
soit une rémunération inférieure de **12%** par
rapport à la moyenne « tous secteurs confondus »

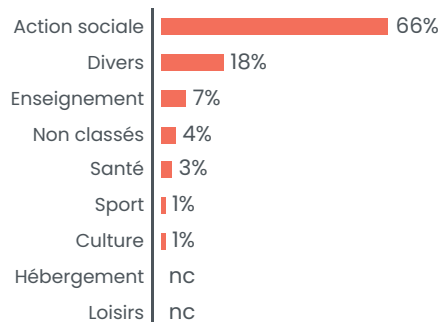
Associations employeuses

77 associations employeuses
soit **7%** des structures employeuses du territoire

Répartition par tranches d'effectifs salariés



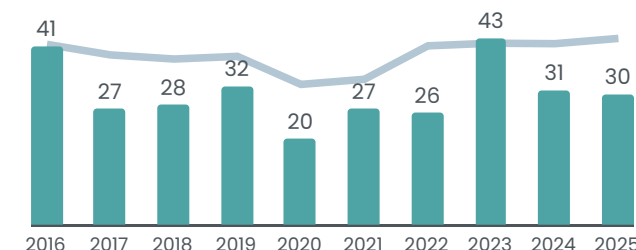
Répartition des emplois associatifs par secteurs



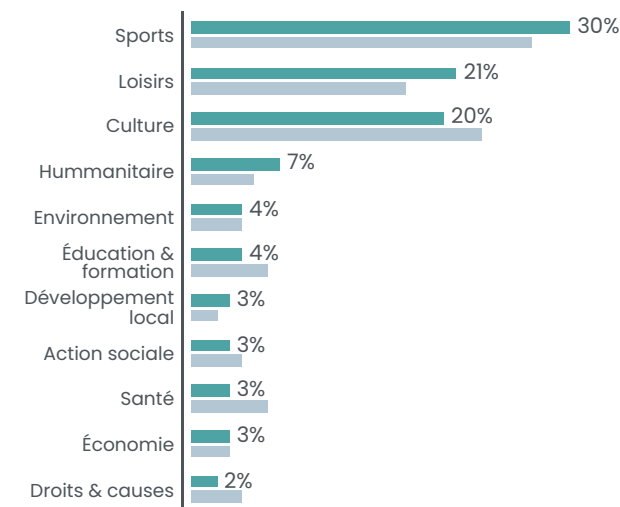
Créations d'associations

30.5 nouvelles associations par an en moyenne
soit **7.9** création d'association pour 1000 habitants en 10 ans

Créations par année



Créations par secteur



■ CC du Ternois
■ Département

PAS-DE-CALAIS

1 481 487 HABITANTS



26 000 ASSOCIATIONS ACTIVES ESTIMÉES SOIT **18** POUR 1000 HABITANTS

1 036 créations d'associations par an en moyenne
soit **7** créations d'associations pour 1000 habitants en 10 ans

2656 associations employeuses / **48 260** salariés associatifs

Communauté d'agglomération BÉTHUNE-BRUAY, ARTOIS-LYS ROMANE

279 346 habitants



Associations du territoire

4400 associations actives estimées
soit **16** pour 1000 habitants

Emploi associatif

7411 salariés associatifs
soit **11%** des salariés du territoire

pour **5682** équivalents temps plein

170,291,600 € de masse salariale totale
dans le secteur associatif sur le territoire

Salariés associatifs

Répartition par genre

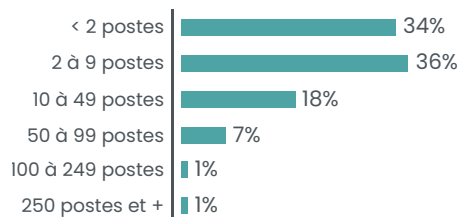


Une rémunération brute moyenne
de **29,969 €** par an pour un équivalent
temps plein dans le secteur associatif
soit une rémunération inférieure de **12%** par
rapport à la moyenne « tous secteurs confondus »

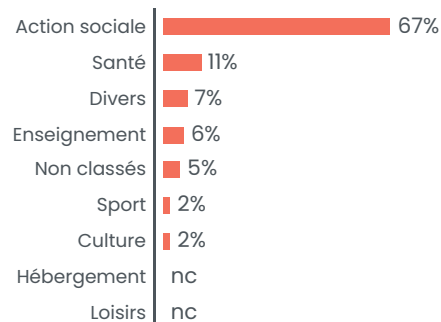
Associations employeuses

404 associations employeuses
soit **9%** des structures employeuses du territoire

Répartition par tranches d'effectifs salariés



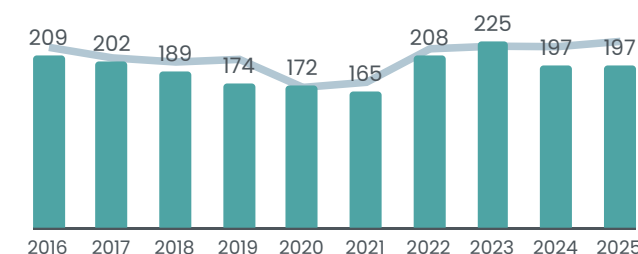
Répartition des emplois associatifs par secteurs



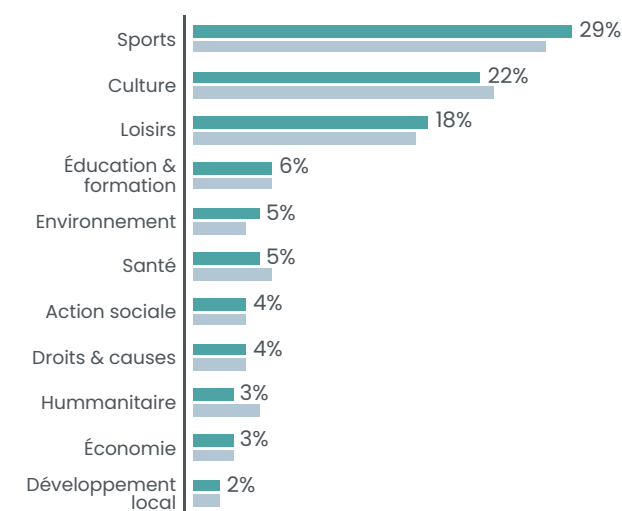
Créations d'associations

193.8 nouvelles associations par an en moyenne
soit **6.9** création d'association pour 1000 habitants en 10 ans

Créations par année



Créations par secteur



■ CA de Béthune-Bruay, Artois-Lys Romane
■ Département

PAS-DE-CALAIS

1 481 487 HABITANTS



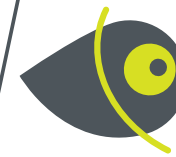
26 000 ASSOCIATIONS ACTIVES ESTIMÉES SOIT **18** POUR 1000 HABITANTS

1 036 créations d'associations par an en moyenne
soit **7** créations d'associations pour 1000 habitants en 10 ans

2656 associations employeuses / **48 260** salariés associatifs

Communauté de communes
PAYS D'OPALE

25 603 habitants



Associations du territoire

400 associations actives estimées
soit **16** pour 1000 habitants

Emploi associatif

1208 salariés associatifs
soit **30%** des salariés du territoire

pour **888** équivalents temps plein

24,979,551 € de masse salariale totale
dans le secteur associatif sur le territoire

Salariés associatifs

Répartition par genre

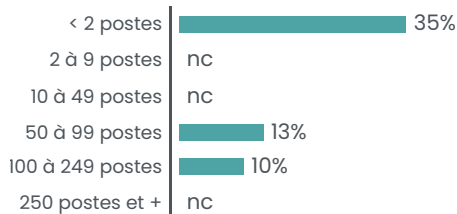


Une rémunération brute moyenne
de **28,127 €** par an pour un équivalent
temps plein dans le secteur associatif
soit une rémunération inférieure de **6%** par
rapport à la moyenne « tous secteurs confondus »

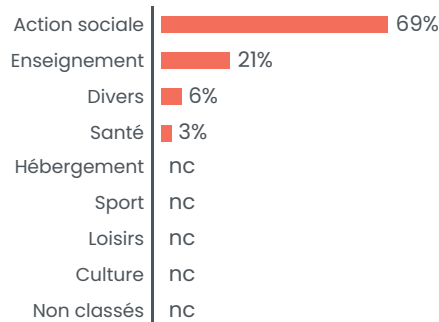
Associations employeuses

37 associations employeuses
soit **8%** des structures employeuses du territoire

Répartition par tranches d'effectifs salariés



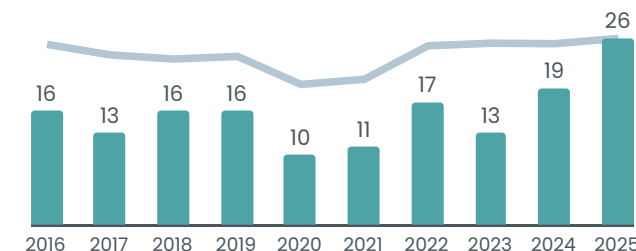
Répartition des emplois associatifs par secteurs



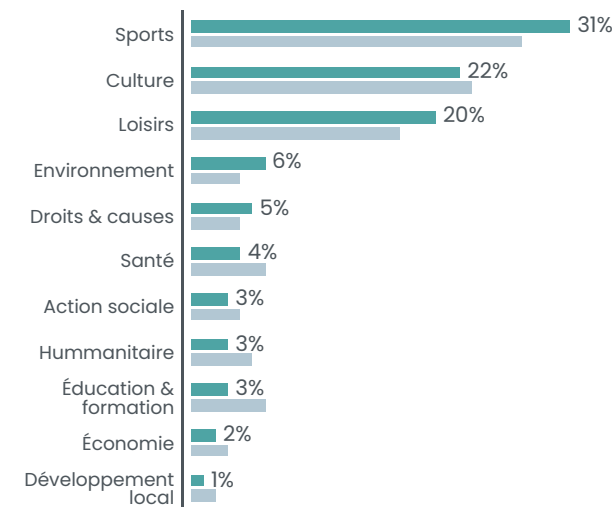
Créations d'associations

15.7 nouvelles associations par an en moyenne
soit **6.1** création d'association pour 1000 habitants en 10 ans

Créations par année



Créations par secteur



■ CC Pays d'Opale
■ Département

PAS-DE-CALAIS

1 481 487 HABITANTS



26 000 ASSOCIATIONS ACTIVES ESTIMÉES SOIT **18** POUR 1000 HABITANTS

1 036 créations d'associations par an en moyenne
soit **7** créations d'associations pour 1000 habitants en 10 ans

2656 associations employeuses / **48 260** salariés associatifs



Associations du territoire

1700 associations actives estimées
soit **16** pour 1000 habitants

Emploi associatif

3615 salariés associatifs
soit **9%** des salariés du territoire

pour **2891** équivalents temps plein

80,009,029 € de masse salariale totale
dans le secteur associatif sur le territoire

Salariés associatifs

Répartition par genre

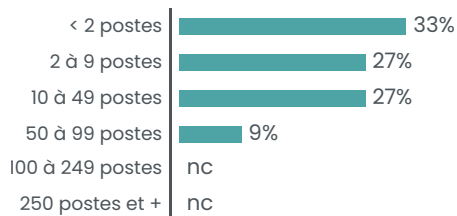


Une rémunération brute moyenne
de **27,675 €** par an pour un équivalent
temps plein dans le secteur associatif
soit une rémunération inférieure de **21%** par
rapport à la moyenne « tous secteurs confondus »

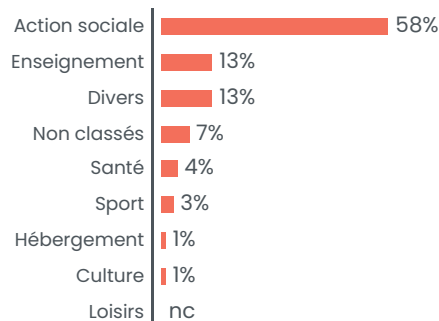
Associations employeuses

204 associations employeuses
soit **10%** des structures employeuses du territoire

Répartition par tranches d'effectifs salariés



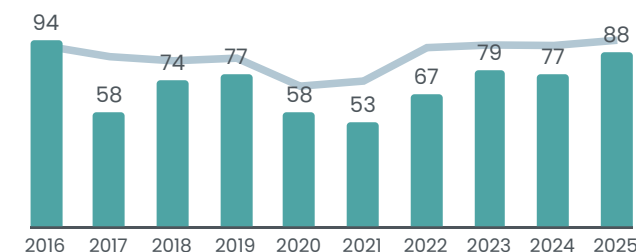
Répartition des emplois associatifs par secteurs



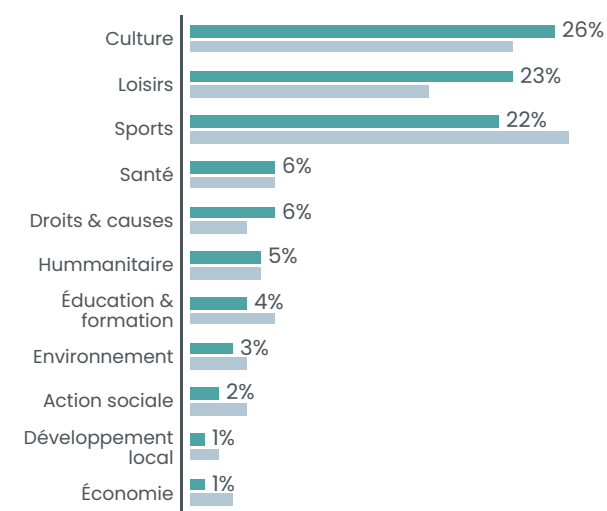
Créations d'associations

72.5 nouvelles associations par an en moyenne
soit **6.9** création d'association pour 1000 habitants en 10 ans

Créations par année



Créations par secteur



■ CA Grand Calais Terres et Mers
■ Département

PAS-DE-CALAIS

1 481 487 HABITANTS



26 000 ASSOCIATIONS ACTIVES ESTIMÉES SOIT **18** POUR 1000 HABITANTS

1 036 créations d'associations par an en moyenne
soit **7** créations d'associations pour 1000 habitants en 10 ans

2656 associations employeuses / **48 260** salariés associatifs

Communauté d'agglomération HÉNIN-CARVIN

127 929 habitants



Associations du territoire

1800 associations actives estimées
soit **14** pour 1000 habitants

Emploi associatif

3869 salariés associatifs
soit **9%** des salariés du territoire

pour **3231** équivalents temps plein

106,713,514 € de masse salariale totale
dans le secteur associatif sur le territoire

Salariés associatifs

Répartition par genre

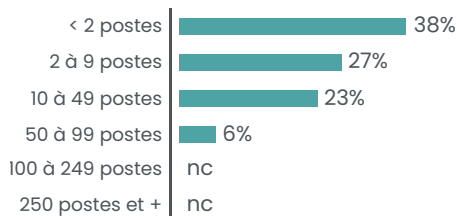


Une rémunération brute moyenne
de **33,024 €** par an pour un équivalent
temps plein dans le secteur associatif
soit une rémunération inférieure de **-2%** par
rapport à la moyenne « tous secteurs confondus »

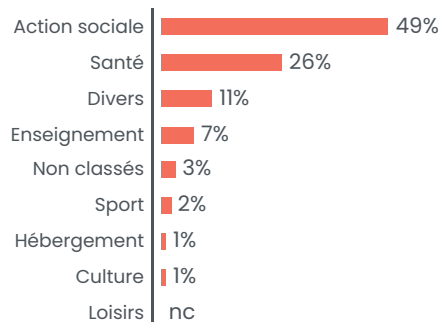
Associations employeuses

183 associations employeuses
soit **10%** des structures employeuses du territoire

Répartition par tranches d'effectifs salariés



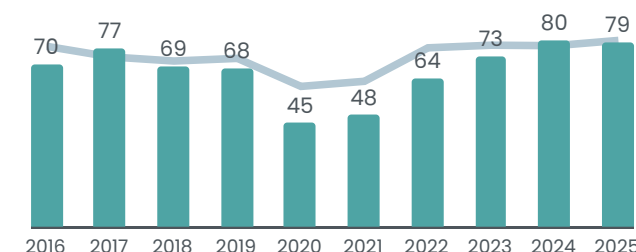
Répartition des emplois associatifs par secteurs



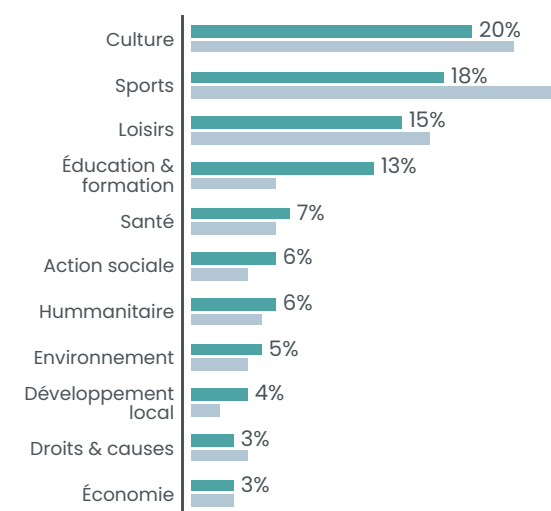
Créations d'associations

67.3 nouvelles associations par an en moyenne
soit **5.3** création d'association pour 1000 habitants en 10 ans

Créations par année



Créations par secteur



■ CA d'Hénin-Carvin
■ Département

PAS-DE-CALAIS

1 481 487 HABITANTS



26 000 ASSOCIATIONS ACTIVES ESTIMÉES SOIT **18** POUR 1000 HABITANTS

1 036 créations d'associations par an en moyenne
soit **7** créations d'associations pour 1000 habitants en 10 ans

2656 associations employeuses / **48 260** salariés associatifs

Communauté d'agglomération

LENS - LIÉVIN

243 291 habitants



Associations du territoire

3400 associations actives estimées
soit **14** pour 1000 habitants

Emploi associatif

6946 salariés associatifs
soit **10%** des salariés du territoire

pour **5648** équivalents temps plein

173,256,297 € de masse salariale totale
dans le secteur associatif sur le territoire

Salariés associatifs

Répartition par genre

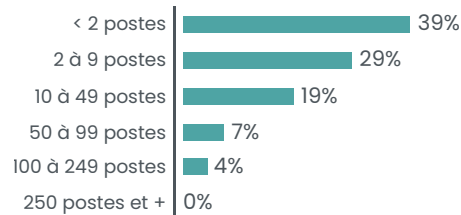


Une rémunération brute moyenne
de **30,676 €** par an pour un équivalent
temps plein dans le secteur associatif
soit une rémunération inférieure de **12%** par
rapport à la moyenne « tous secteurs confondus »

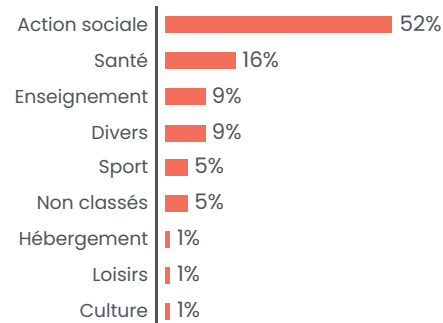
Associations employeuses

348 associations employeuses
soit **10%** des structures employeuses du territoire

Répartition par tranches d'effectifs salariés



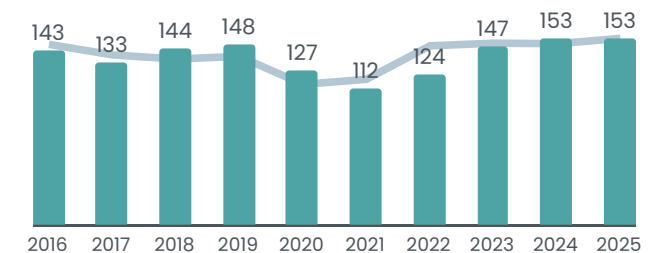
Répartition des emplois associatifs par secteurs



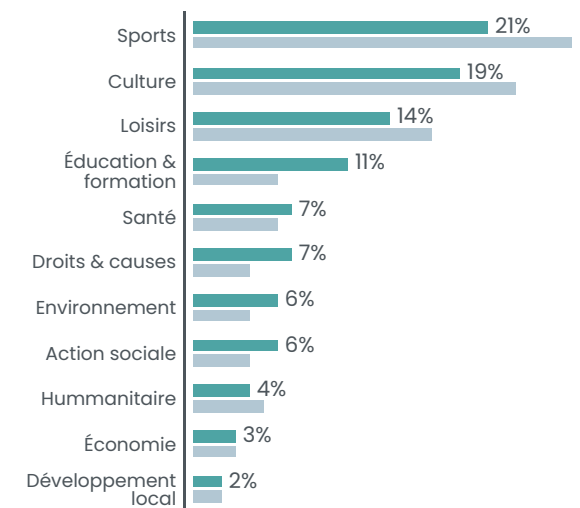
Créations d'associations

138.4 nouvelles associations par an en moyenne
soit **5.7** création d'association pour 1000 habitants en 10 ans

Créations par année



Créations par secteur



■ CA de Lens - Liévin
■ Département

PAS-DE-CALAIS

1 481 487 HABITANTS



26 000 ASSOCIATIONS ACTIVES ESTIMÉES SOIT **18** POUR 1000 HABITANTS

1 036 créations d'associations par an en moyenne
soit **7** créations d'associations pour 1000 habitants en 10 ans

2656 associations employeuses / **48 260** salariés associatifs



Associations du territoire

400 associations actives estimées
soit **18** pour 1000 habitants

Emploi associatif

447 salariés associatifs
soit **9%** des salariés du territoire

pour **364** équivalents temps plein

10,034,583 € de masse salariale totale
dans le secteur associatif sur le territoire

Salariés associatifs

Répartition par genre

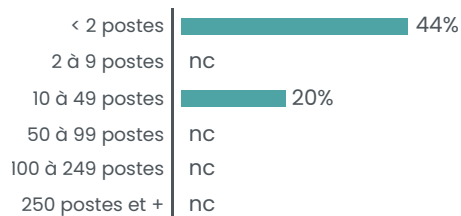


Une rémunération brute moyenne
de **27,552 €** par an pour un équivalent
temps plein dans le secteur associatif
soit une rémunération inférieure de **15%** par
rapport à la moyenne « tous secteurs confondus »

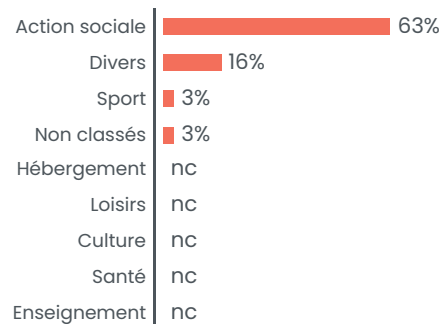
Associations employeuses

43 associations employeuses
soit **7%** des structures employeuses du territoire

Répartition par tranches d'effectifs salariés



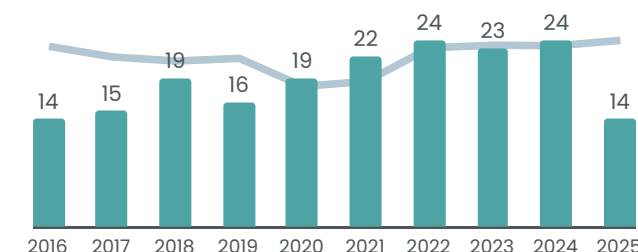
Répartition des emplois associatifs par secteurs



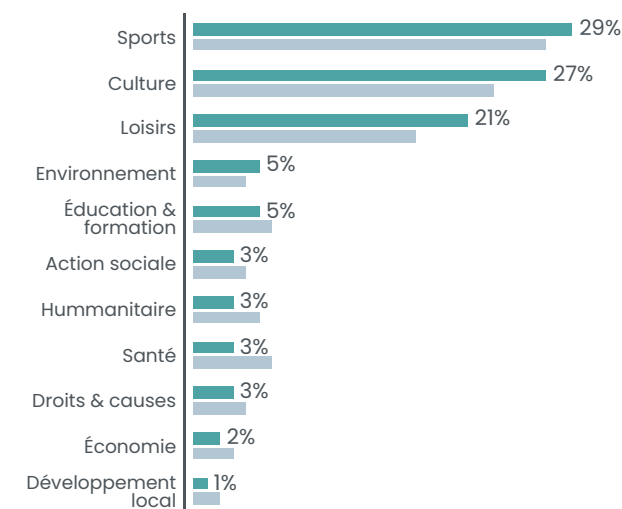
Créations d'associations

19 nouvelles associations par an en moyenne
soit **8.4** création d'association pour 1000 habitants en 10 ans

Créations par année



Créations par secteur



■ CC de la Terre des Deux Caps
■ Département

PAS-DE-CALAIS

1 481 487 HABITANTS



26 000 ASSOCIATIONS ACTIVES ESTIMÉES SOIT **18** POUR 1000 HABITANTS

1 036 créations d'associations par an en moyenne
soit **7** créations d'associations pour 1000 habitants en 10 ans

2656 associations employeuses / **48 260** salariés associatifs

Communauté d'agglomération BOULLONNAIS

113 744 habitants



Associations du territoire

2200 associations actives estimées
soit **19** pour 1000 habitants

Emploi associatif

4311 salariés associatifs
soit **10%** des salariés du territoire

pour **3394** équivalents temps plein

98,487,064 € de masse salariale totale
dans le secteur associatif sur le territoire

Salariés associatifs

Répartition par genre

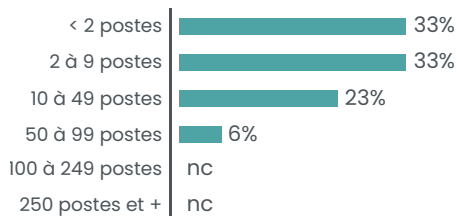


Une rémunération brute moyenne
de **29,019 €** par an pour un équivalent
temps plein dans le secteur associatif
soit une rémunération inférieure de **15%** par
rapport à la moyenne « tous secteurs confondus »

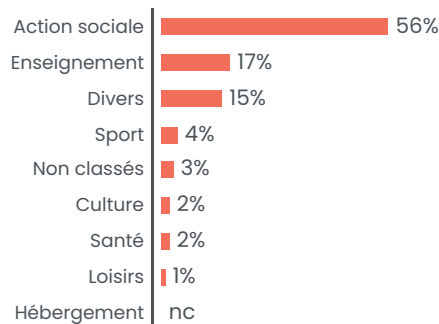
Associations employeuses

250 associations employeuses
soit **9%** des structures employeuses du territoire

Répartition par tranches d'effectifs salariés



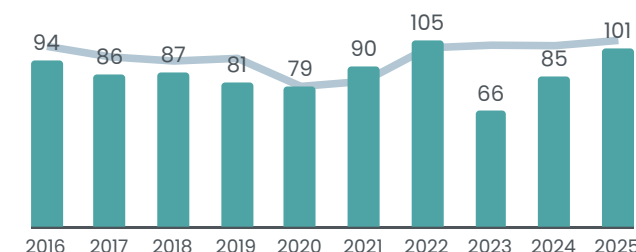
Répartition des emplois associatifs par secteurs



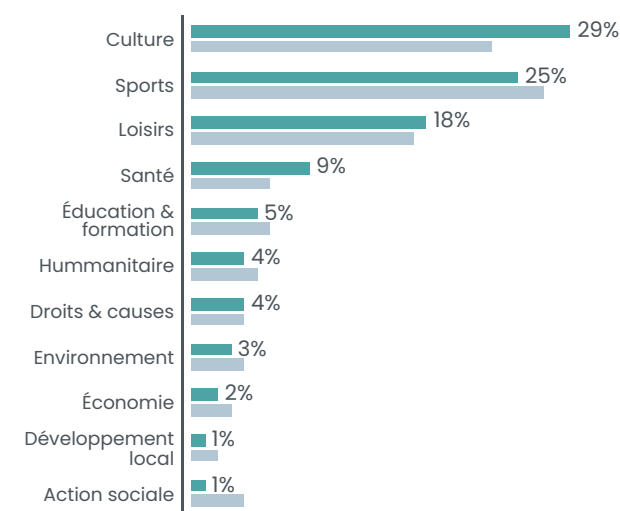
Créations d'associations

87.4 nouvelles associations par an en moyenne
soit **7.7** création d'association pour 1000 habitants en 10 ans

Créations par année



Créations par secteur



■ CA du Boulonnais
■ Département

PAS-DE-CALAIS

1 481 487 HABITANTS



26 000 ASSOCIATIONS ACTIVES ESTIMÉES SOIT **18** POUR 1000 HABITANTS

1 036 créations d'associations par an en moyenne
soit **7** créations d'associations pour 1000 habitants en 10 ans

2656 associations employeuses / **48 260** salariés associatifs

Communauté de communes RÉGION D'AUDRUICQ

28 211 habitants



Associations du territoire

500 associations actives estimées
soit **18** pour 1000 habitants

Emploi associatif

559 salariés associatifs
soit **18%** des salariés du territoire

pour **410** équivalents temps plein

10,705,774 € de masse salariale totale
dans le secteur associatif sur le territoire

Salariés associatifs

Répartition par genre

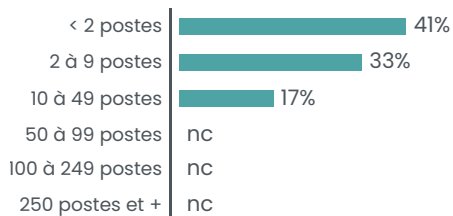


Une rémunération brute moyenne
de **26,093 €** par an pour un équivalent
temps plein dans le secteur associatif
soit une rémunération inférieure de **10%** par
rapport à la moyenne « tous secteurs confondus »

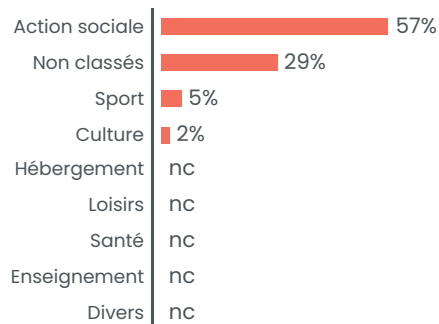
Associations employeuses

39 associations employeuses
soit **9%** des structures employeuses du territoire

Répartition par tranches d'effectifs salariés



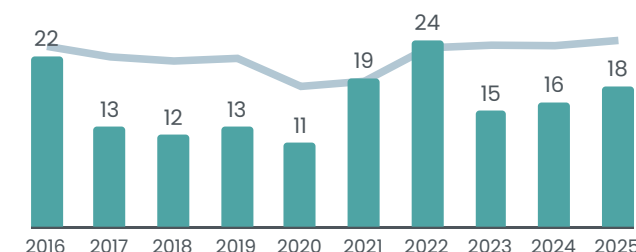
Répartition des emplois associatifs par secteurs



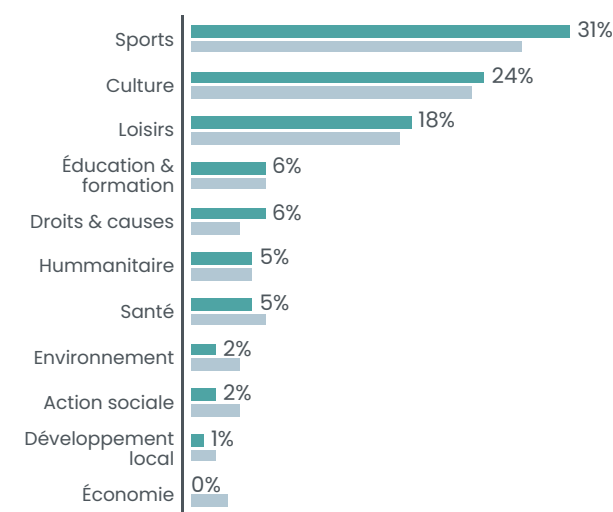
Créations d'associations

16.3 nouvelles associations par an en moyenne
soit **5.8** création d'association pour 1000 habitants en 10 ans

Créations par année



Créations par secteur



■ CC de la Région d'Audruicq
■ Département

PAS-DE-CALAIS

1 481 487 HABITANTS



26 000 ASSOCIATIONS ACTIVES ESTIMÉES SOIT **18** POUR 1000 HABITANTS

1 036 créations d'associations par an en moyenne
soit **7** créations d'associations pour 1000 habitants en 10 ans

2656 associations employeuses / **48 260** salariés associatifs

Communauté de communes PAYS DE LUMBRES

24 618 habitants



Associations du territoire

400 associations actives estimées
soit **16** pour 1000 habitants

Emploi associatif

483 salariés associatifs
soit **11%** des salariés du territoire

pour **345** équivalents temps plein

9,954,675 € de masse salariale totale
dans le secteur associatif sur le territoire

Salariés associatifs

Répartition par genre

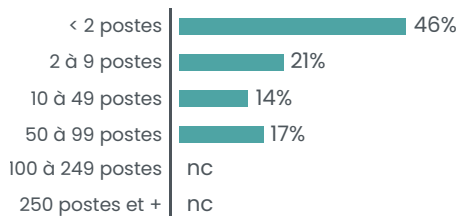


Une rémunération brute moyenne
de **28,844 €** par an pour un équivalent
temps plein dans le secteur associatif
soit une rémunération inférieure de **11%** par
rapport à la moyenne « tous secteurs confondus »

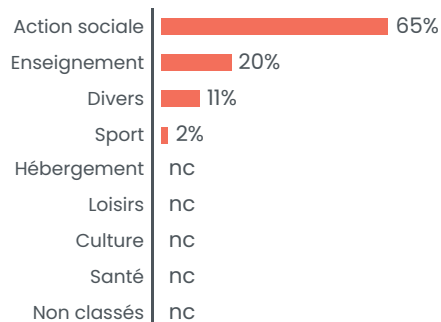
Associations employeuses

28 associations employeuses
soit **6%** des structures employeuses du territoire

Répartition par tranches d'effectifs salariés



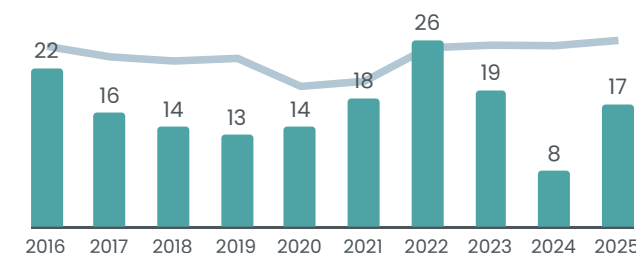
Répartition des emplois associatifs par secteurs



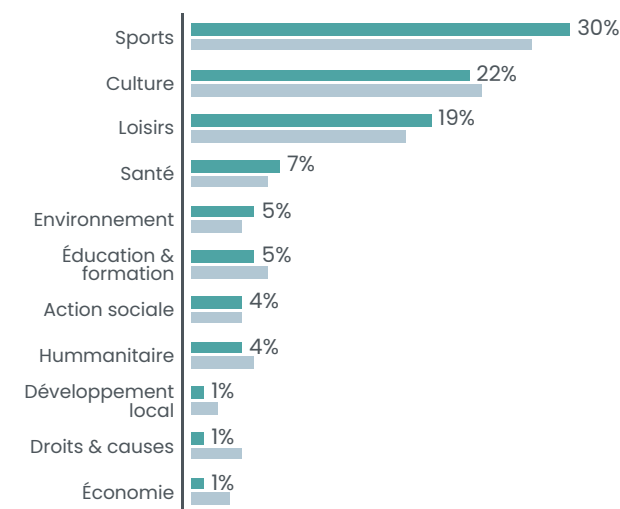
Créations d'associations

16.7 nouvelles associations par an en moyenne
soit **6.8** création d'association pour 1000 habitants en 10 ans

Créations par année



Créations par secteur



■ CC du Pays de Lumbres
■ Département

PAS-DE-CALAIS

1 481 487 HABITANTS



26 000 ASSOCIATIONS ACTIVES ESTIMÉES SOIT **18** POUR 1000 HABITANTS

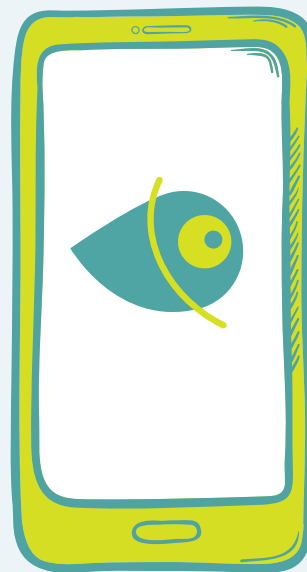
1 036 créations d'associations par an en moyenne
soit **7** créations d'associations pour 1000 habitants en 10 ans

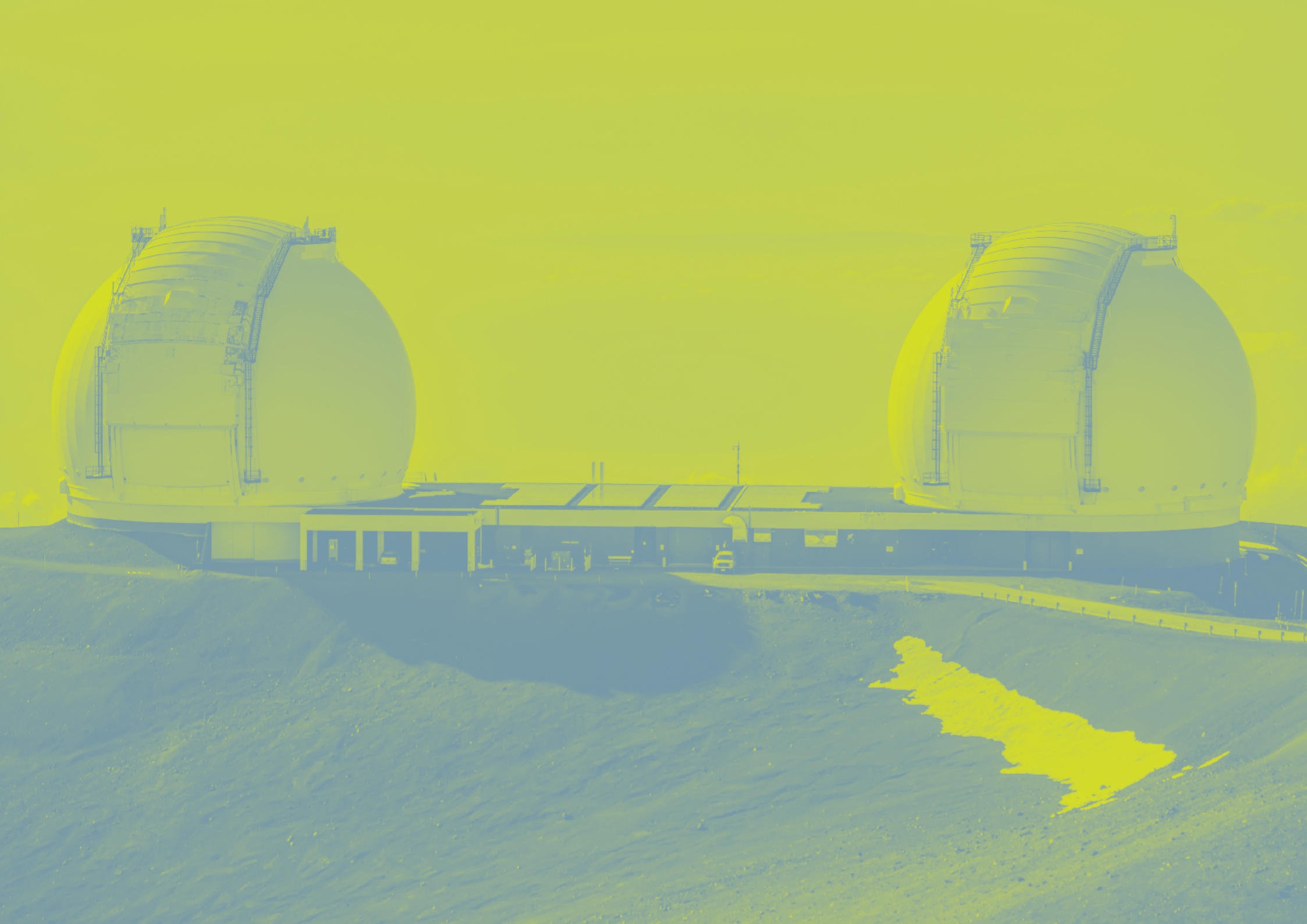
2656 associations employeuses / **48 260** salariés associatifs

QR Codes

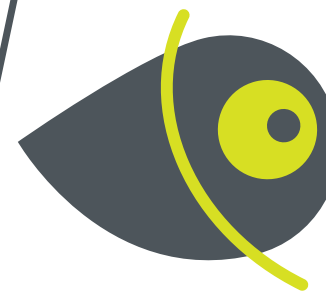
PANORAMAS DES EPCI PAR DÉPARTEMENT

Bientôt disponible !





OBSERVATOIRE
RÉGIONAL
DE LA VIE
ASSOCIATIVE
HAUTS-DE-FRANCE



ORVA Hauts-de-France
c/o MDA,

10 rue Baptiste Monnoyer,
59800 Lille

info@orva.fr / 06 27 12 05 45

www.orva.fr