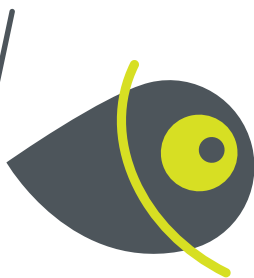


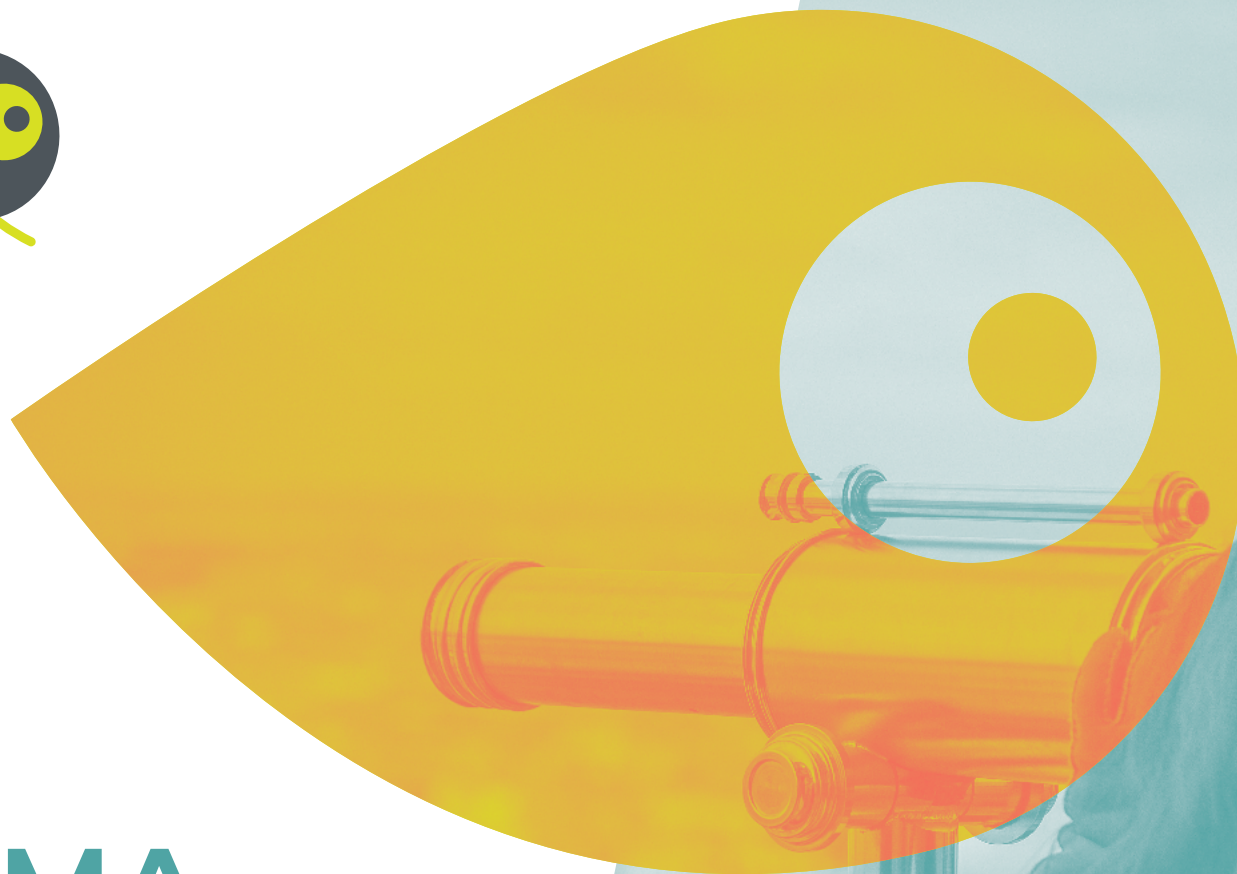
OBSERVATOIRE  
RÉGIONAL  
DE LA VIE  
ASSOCIATIVE  
HAUTS-DE-FRANCE



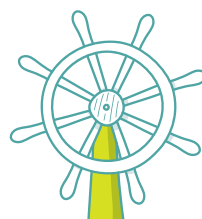
# PANORAMA DE LA VIE ASSOCIATIVE

AISNE

2026







# SOMMAIRE

● <b>Panorama de la vie associative</b>	
Introduction .....	4
L'ORVA : Observer pour agir .....	5
Présentation du document .....	6
Les données du Journal Officiel .....	7
Les données INSEE .....	8
● <b>Chiffres clés</b>	
Région Hauts-de-France .....	9
Départements Hauts-de-France .....	10
Les nouvelles associations .....	11
● <b>Zoom</b>	
Associations employeuses dans les Hauts-de-France .....	12
● <b>Fiches EPCI</b>	
Aisne .....	14

# INTRODUCTION



Le présent document est issu du travail collaboratif de structures associatives regroupées au sein de l'Observatoire Régional de la Vie Associative des Hauts-de-France. Cette démarche est le fruit d'un traitement de données statistiques publiques déjà existantes – Données INSEE FLORES – ou construites pour les besoins de l'enquête à partir des informations du répertoire national des associations (RNA) – accessibles à tous.

La diffusion et l'usage des données pour des œuvres dérivées sont gratuits et accessibles à tous mais soumis aux règles des Creative Commons suivantes: Attribution + Pas d'Utilisation Commerciale + Partage dans les mêmes conditions (BY NC SA): Le titulaire des droits autorise l'exploitation de l'œuvre originale à des fins non commerciales, ainsi que la création d'œuvres dérivées, à condition qu'elles soient distribuées sous une licence identique à celle qui régit l'œuvre originale.



*La licence choisie est matérialisée par les vignettes ci-dessus, qui devront figurer sur les œuvres dérivées produites par des personnes ayant souhaité faire usage des éléments figurant dans le document.*



# L'Observatoire Régional de la Vie Associative

## OBSERVER POUR AGIR!

Notre mission depuis 2014, permettre aux acteurs associatifs et institutionnels d'accéder à une connaissance plus fine du paysage associatif régional en Hauts-de-France.

### • QU'EST-CE QUE L'ORVA ?

Notre mission est d'apporter des connaissances sur le tissu associatif régional pour mieux appréhender ce secteur encore trop largement méconnu et permettre aux acteurs de développer des actions en faveur des associations et de leurs actions. C'est donner les clefs pour agir dans un contexte actuel qui connaît de forts bouleversements.

### • OBJECTIVER LES RÉALITÉS

Par la production de données, d'analyses accessibles au plus grand nombre.

### • AIDER À LA PRISE DE DÉCISION CONCERTÉE

Les connaissances acquises grâce à l'observation permettent de dresser un panorama des phénomènes et d'identifier les leviers d'actions. Croiser les regards est indispensable pour asseoir la légitimité des résultats obtenus.



## Nos membres

Des réseaux sectoriels:



Des réseaux territoriaux:



## PRÉSENTATION DU DOCUMENT



Enquête récurrente portée par l'ORVA Hauts-de-France le Panorama associatif régional en s'attache à prendre en considération les dimensions géographiques de la région Hauts-de-France en s'intéressant particulièrement à l'échelon intercommunal. Ceci afin de donner à voir des données pertinentes et territorialisées pour appréhender la réalité associative locale au plus près des acteurs, l'EPCI correspondant souvent au bassin de vie d'un individu.

L'ORVA décide à nouveau en 2026 de procéder à la mise à jour de ce panorama associatif régional, afin de coller au mieux à la réalité du tissu associatif d'aujourd'hui car si de nombreuses données propres au secteur associatif existent, à l'image des données du Répertoire National des Associations, celles-ci ne font toutefois pas l'objet d'un traitement et d'une analyse à l'échelon des EPCI des Hauts-de-France. En outre le secteur associatif constitue bien souvent l'angle mort de la statistique publique. Ainsi il reste difficile de se procurer des données récentes et consolidées sur le nombre de salariés, de structures employeuses etc.

Cela amène à une méconnaissance du secteur, qui contribue pourtant fortement au dynamisme social et économique des territoires. Ainsi l'ORVA a souhaité dresser ce panorama statistique, à partir des sources disponibles, comme un outil à destination des associations des Hauts-de-France et de leurs partenaires.

Ce panorama vise à renseigner les acteurs associatifs et institutionnels sur deux éléments centraux: la démographie associative des territoires – créations annuelles d'associations – et l'emploi associatif – son poids, sa répartition.

En vue de permettre au lecteur intéressé par ce panorama de trouver rapidement les données qui l'intéressent, nous avons choisi de présenter dans un premier temps une synthèse des grands chiffres régionaux et départementaux. Enfin, pour les intercommunalités, nous fonctionnerons à partir de fiches synthétiques. Ainsi chaque territoire intercommunal bénéficie d'une fiche qui lui est propre avec des données comparatives en lien avec l'échelon territorial supérieur, le département. Ces fiches ont pour but d'être facilement appropriables et de favoriser la prise de connaissance en un temps réduit.

Chacune de ces fiches est construite sur le même modèle, à partir d'indicateurs issus de deux sources de données.



# LES DONNÉES DU JOURNAL OFFICIEL



## • LES CRÉATIONS D'ASSOCIATIONS

La première source concerne les créations d'associations loi 1901 enregistrées en préfecture et parues au Journal Officiel, ces associations depuis 2009 sont enregistrées dans le Répertoire National des Associations (RNA WALDEC). Ainsi l'étude de l'évolution des créations d'associations décrit la dynamique d'un secteur, associatif en l'occurrence, et ne sauraient être confondues avec l'évolution du stock d'associations actives. Dans ce panorama nous nous sommes appuyés sur les données RNA 2016-2025.

## • LES SECTEURS D'ACTIVITÉS DES NOUVELLES ASSOCIATIONS

Un second indicateur délivre une vision des secteurs d'activités dans lesquels se créent les nouvelles associations. Depuis l'année 2007, les nouvelles associations peuvent déterminer leurs secteurs d'activités parmi 29 thèmes proposés dans le Journal Officiel par le Répertoire National des Associations. Cette refonte des thématiques permet d'avoir une précision plus importante des activités réalisées par les nouvelles structures. Chaque structure peut librement choisir plusieurs domaines d'intervention parmi cette liste de 29 items. Les inscriptions par secteur d'activités sont donc plus nombreuses que les créations d'associations.

Ces thématiques sont précises, mais peu pratiques dans le cadre d'une démarche de panorama concis et appropriable par le plus grand nombre. C'est pourquoi nous avons opté pour une réduction de ces 29 items à une liste de 11 catégories. Cette nomenclature est issue des démarches d'observation locale de la vie associative, portées par le Réseau National des Maisons des Associations. Nous avons opté pour cette solution afin que les éléments produits par l'ORVA puissent être comparés aux productions réalisées par d'autres observatoires locaux en France.

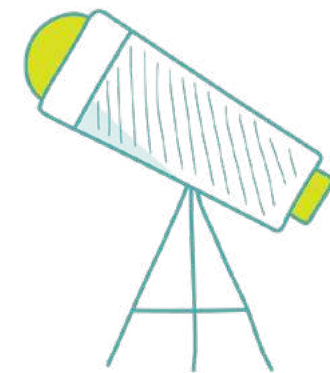
## • LES ASSOCIATIONS ACTIVES

Le dernier indicateur lié aux créations d'associations est plus délicat à utiliser. Il s'agit d'une estimation des associations actives et vivantes au sein d'un territoire.

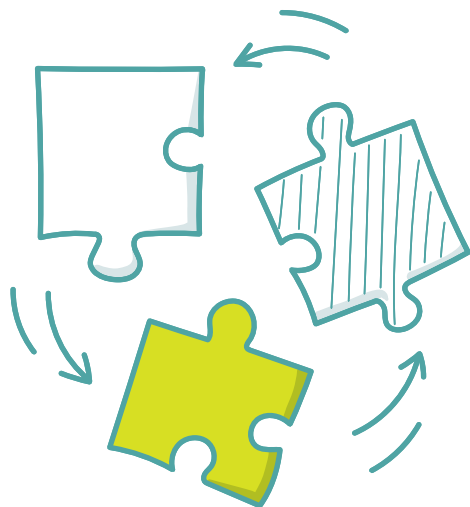
Il est difficile d'estimer le nombre d'associations en activité sur un territoire. Nous bénéficions d'une connaissance des structures créées, via le RNA, mais nous n'avons aucune capacité à mesurer précisément les dissolutions non-déclarées et les mises en sommeil d'associations. Ainsi, la mesure du nombre d'associations qui agissent effectivement sur un territoire est actuellement impossible.

Toutefois, nous sommes en capacité de donner un chiffre approximatif de ces associations actives. Pour cela nous nous basons sur les proportions nationales, régionales et départementales du nombre de créations d'associations et du nombre d'associations employeuses rapportées au nombre total d'associations et du nombre d'habitants. Ces ratios sont appliqués au niveau territorial.

Une marge d'erreur s'applique donc et varie d'un territoire à l'autre. C'est pourquoi les chiffres donnés dans ce document concernant les associations actives sont à lire uniquement comme une indication et non une photographie de la réalité. Il s'agit ni plus ni moins qu'un ordre de grandeur.



# LES DONNÉES INSEE



## • LES DONNÉES FLORES

Les indicateurs proposés dans le Panorama sont issus du dispositif « Fichier localisé des rémunérations et de l'emploi salarié » (Flores) de 2022.

L'INSEE met à disposition des données localisées issues de Flores jusqu'au niveau communal. Cependant, à cette échelle géographique, les résultats de cet entrepôt de données n'ont pas fait l'objet d'une validation par des experts.

Elles permettent de dresser un portrait des personnes engagées à titre professionnel dans les associations: le genre et d'autres indicateurs sur l'emploi salarié.

Le nombre d'associations employeuses, la masse salariale ainsi que le nombre de salariés sont calculés au 31/12, les données se rapportant au nombre de postes eux sont calculées tout au long de l'année.

Dans la mesure du possible, les analyses doivent porter sur des territoires « de taille suffisante » (plusieurs milliers de postes salariés), afin de limiter les erreurs qui pourraient être dues à des déclarations ponctuellement erronées de la part de certains établissements. Cela n'est pas toujours possible dans le cadre de ce panorama à l'échelle de l'EPCI, c'est pourquoi certaines données des fiches peuvent paraître incohérentes, notamment par exemple les secteurs d'activité des associations employeuses.

Enfin dans certains EPCI, certains indicateurs ne sont pas publiés en raison du secret statistique appliqué par l'INSEE, qui empêche la diffusion de données lorsque le nombre d'observations est trop faible et pourrait permettre d'identifier des structures individuelles. Certaines données sont donc malheureusement absentes dans les fiches EPCI.



Chiffres clés

# RÉGION HAUTS-DE-FRANCE

## ● HAUTS-DE-FRANCE

**110 000** Associations actives estimées

**18** Associations pour 1000 habitants

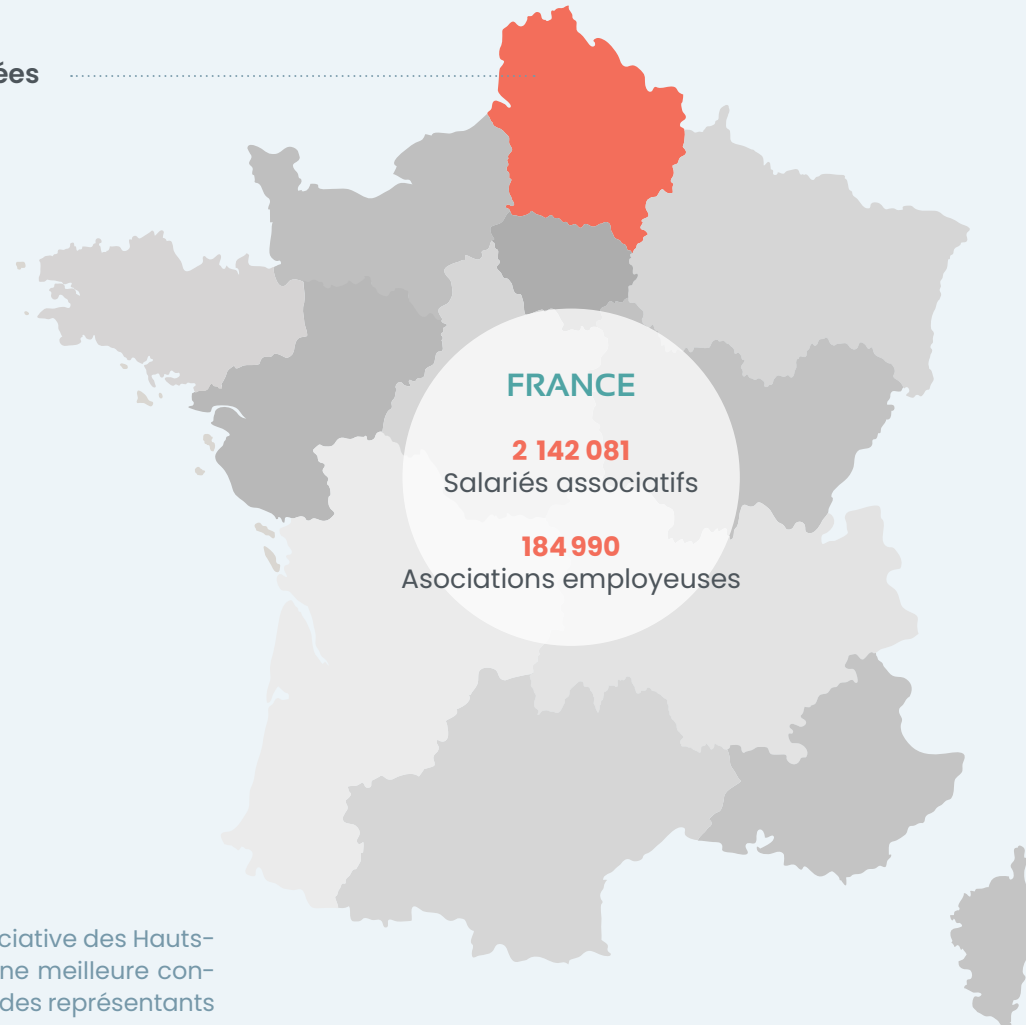
**4 676** Créations moyenne par an

**9,7%** Des emplois de la région

**201 631** Salariés associatifs

**12 658** Associations employeuses  
*Soit 7,5% des structures employeuses*

**159 296** Équivalents temps plein



Sources: INSEE – Flores 2022

Le nombre de poste est calculé au 31/12 de l'année concernée  
Répertoire national des associations (RNA) – 2016-2025

Cette synthèse est éditée par l'Observatoire régional de la Vie Associative des Hauts-de-France, association loi 1901 ayant pour objet de contribuer à une meilleure connaissance du tissu associatif régional. L'Observatoire est animé par des représentants associatifs locaux et régionaux. *Plus d'informations sur [www.orva.fr](http://www.orva.fr)*

Chiffres clés

# DÉPARTEMENTS DES HAUTS-DE-FRANCE



## ● PAS-DE-CALAIS

- 26 000** Associations actives estimées  
*Soit 24% du total des associations actives de la région*
- 18** Associations pour 1000 / habitants
- 10 357** Nouvelles associations en 10 ans  
*Soit 22% des créations en région*
- 2 656** Associations employeuses  
*Soit 21% des associations employeuses de la région*  
*Soit 7% des structures employeuses du département*
- 48 260** Salariés associatifs  
*Soit 11% de l'emploi du département*

## ● SOMME

- 11 000** Associations actives estimées  
*Soit 10% du total des associations actives de la région*
- 19** Associations pour 1000 / habitants
- 4 004** Nouvelles associations en 10 ans  
*Soit 9% des créations en région*
- 1 385** Associations employeuses  
*Soit 11% des associations employeuses de la région*  
*Soit 8% des structures employeuses du département*
- 17 865** Salariés associatifs  
*Soit 9% de l'emploi du département*

## ● OISE

- 14 000** Associations actives estimées  
*Soit 13% du total des associations actives de la région*
- 17** Associations pour 1000 / habitants
- 5 995** Nouvelles associations en 10 ans  
*Soit 13% des créations en région*
- 1 595** Associations employeuses  
*Soit 13% des associations employeuses de la région*  
*Soit 7% des structures employeuses du département*
- 21 064** Salariés associatifs  
*Soit 8% de l'emploi du département*



## ● NORD

- 50 000** Associations actives estimées  
*Soit 45% du total des associations actives de la région*
- 19** Associations pour 1000 / habitants
- 22 773** Nouvelles associations en 10 ans  
*Soit 49% des créations en région*
- 5 885** Associations employeuses  
*Soit 46% des associations employeuses de la région*  
*Soit 8% des structures employeuses du département*
- 100 815** Salariés associatifs  
*Soit 10% de l'emploi du département*

## ● AISNE

- 9 000** Associations actives estimées  
*Soit 8% du total des associations actives de la région*
- 17** Associations pour 1000 / habitants
- 3 631** Nouvelles associations en 10 ans  
*Soit 8% des créations en région*
- 1 137** Associations employeuses  
*Soit 9% des associations employeuses de la région*  
*Soit 8% des structures employeuses du département*
- 13 627** Salariés associatifs  
*Soit 9% de l'emploi du département*



Chiffres clés

# LES NOUVELLES ASSOCIATIONS



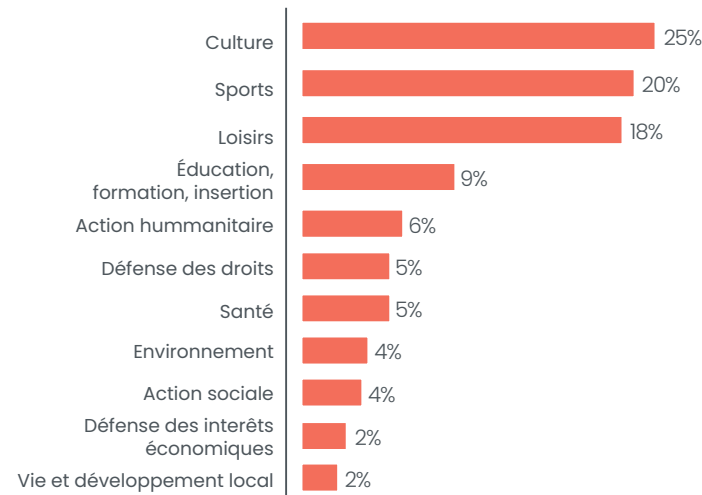
Une moyenne de **8 créations** pour 1 000 habitants en 10 ans.

**4 676 nouvelles associations par an** en moyenne en Hdf.

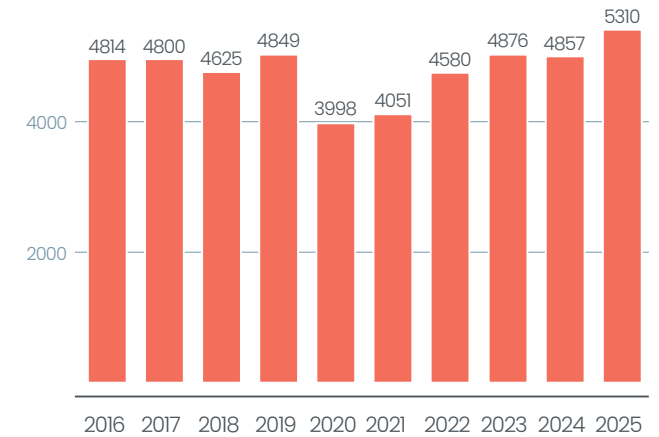
Environ **3 associations sur 5** se créent dans les domaines de **la culture, des loisirs ou des sports.**



## ● CRÉATIONS PAR SECTEUR



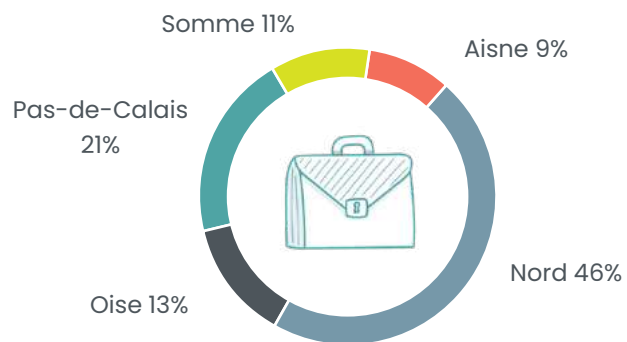
## ● LES CRÉATIONS D'ASSOCIATIONS sur les 10 dernières années



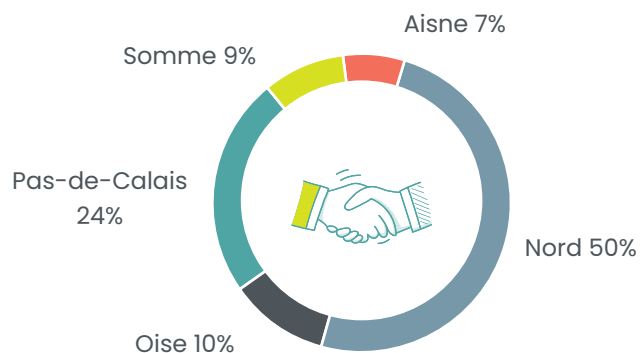
Zoom

# ASSOCIATIONS EMPLOYEUSES DANS LES HAUTS-DE-FRANCE

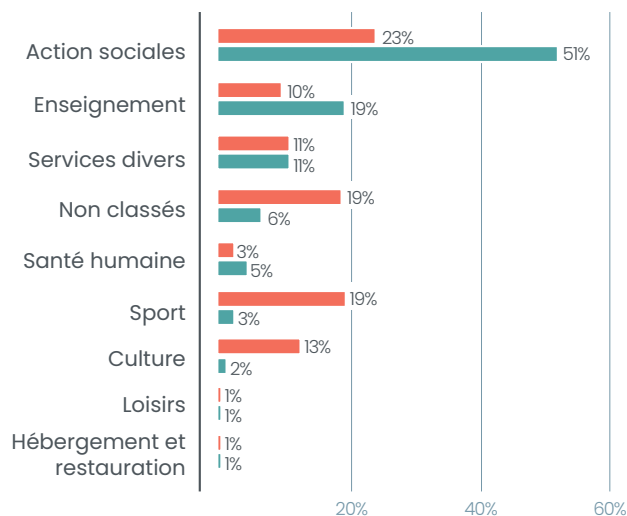
## ASSOCIATIONS EMPLOYEUSES



## SALARIÉS ASSOCIATIFS



## CONCENTRATION SECTORIELLE DES EMPLOIS ASSOCIATIFS

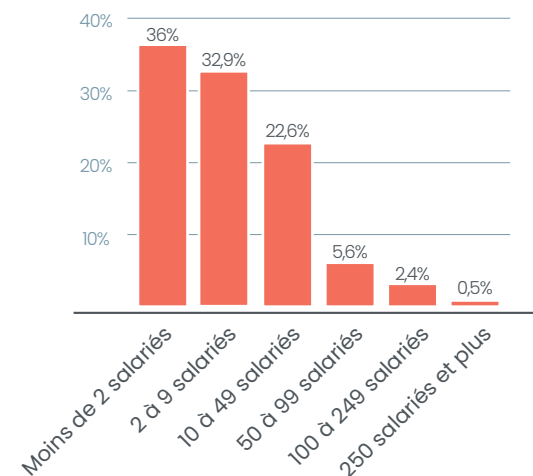


■ Répartition des postes par secteurs  
 ■ Répartition des associations employeuses par secteurs

Si le secteur sportif représentait **19%** des associations employeuses des Hauts-de-France en 2022, il ne représentait que **3%** des emplois.

A contrario le secteur de l'action sociale représente **23%** des associations employeuses mais **51%** des emplois associatifs.

## RÉPARTITION DES ASSOCIATIONS EMPLOYEUSES par tranches d'effectifs salariés



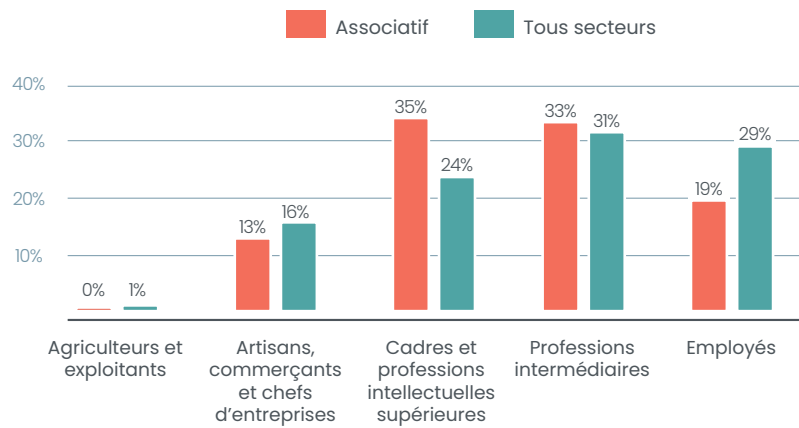
En 2022 **33%** des associations employeuses avaient moins de **2** postes salariés.



Zoom

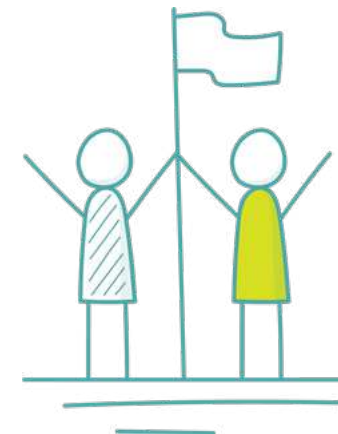
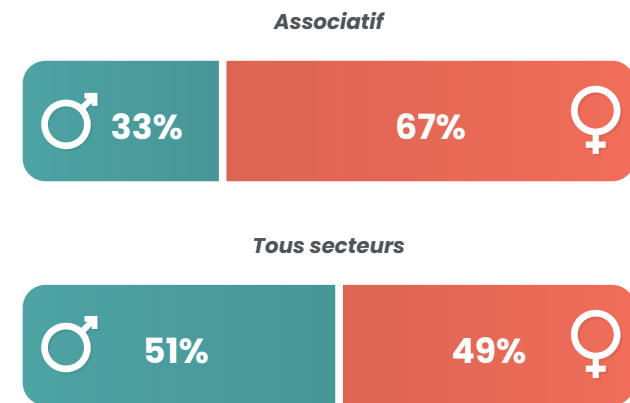
# ASSOCIATIONS EMPLOYEES DANS LES HAUTS-DE-FRANCE (suite)

## L'EMPLOI ASSOCIATIF PAR CSP

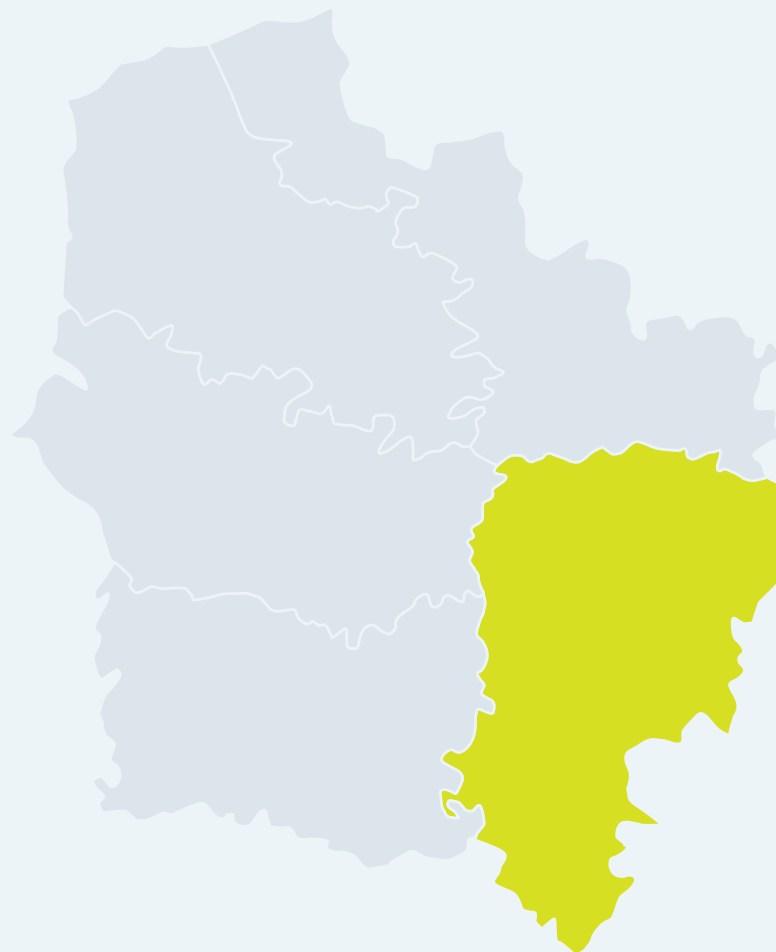


**31 135 €** de rémunération brute moyenne par AN et par ETP dans le secteur associatif c'est -15% par rapport aux rémunérations tous secteurs d'activités confondus.

## RÉPARTITION DES SALARIÉS PAR GENRE



# AISNE



CC du Val de l'Oise .....	15
CA du Pays de Laon .....	16
CC Picardie des Châteaux .....	17
CA Chauny Tergnier La Fère .....	18
CA du Saint-Quentinois .....	19
CC Thiérache Sambre et Oise .....	20
CC Retz en Valois .....	21
CA de la Région de Château-Thierry .....	22
CC de la Thiérache du Centre .....	23
CC du Pays de la Serre .....	24
CA GrandSoyons Agglomération .....	25
CC du Pays du Vermandois .....	26
CC du Val de l'Aisne .....	27
CC du Canton d'Oulchy le Château .....	28
CC de la Champagne Picarde .....	29
CC du Canton de Charly sur Marne .....	30
CC du Chemin des Dames .....	31
CC des Trois Rivières .....	32
CC des Portes de la Thiérache .....	33



## Associations du territoire

**300** associations actives estimées  
soit **18** pour 1000 habitants

## Emploi associatif

**447** salariés associatifs  
soit **14%** des salariés du territoire

pour **324** équivalents temps plein

**7,982,198 €** de masse salariale totale  
dans le secteur associatif sur le territoire

## Salariés associatifs

### Répartition par genre

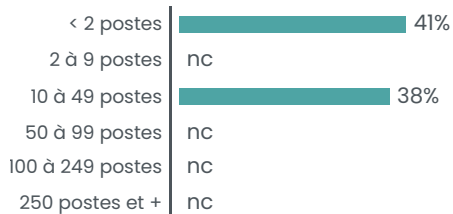


Une rémunération brute moyenne  
de **24,669 €** par an pour un équivalent  
temps plein dans le secteur associatif  
soit une rémunération inférieure de **31%** par  
rapport à la moyenne « tous secteurs confondus »

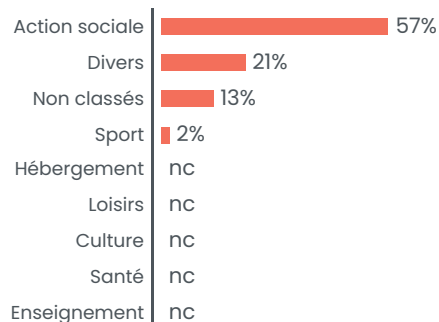
## Associations employeuses

**31** associations employeuses  
soit **10%** des structures employeuses du territoire

### Répartition par tranches d'effectifs salariés



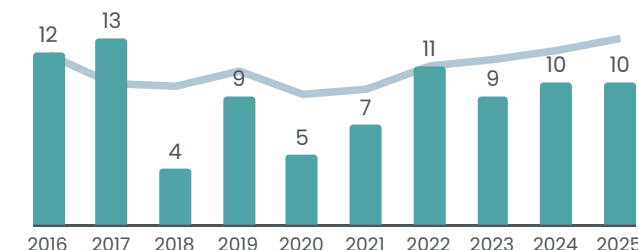
### Répartition des emplois associatifs par secteurs



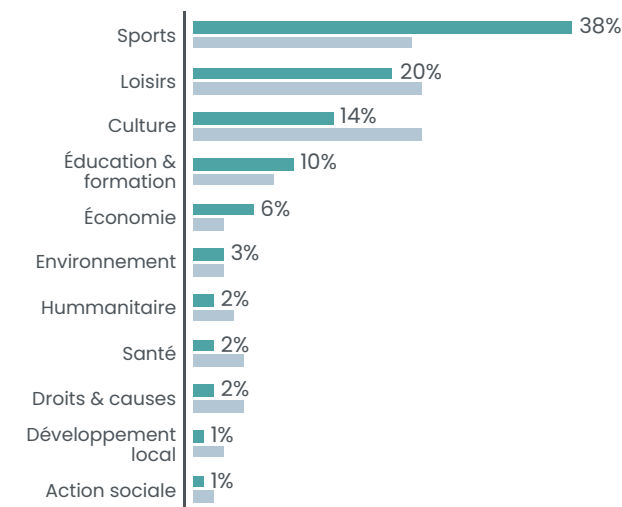
## Créations d'associations

**9** nouvelles associations par an en moyenne  
soit **5.5** création d'association pour 1000 habitants en 10 ans

### Créations par année



### Créations par secteur



■ CC du Val de l'Oise  
■ Département

**AISNE**

**536 985 HABITANTS**



**9 000 ASSOCIATIONS ACTIVES ESTIMÉES SOIT 17 POUR 1000 HABITANTS**

**363** créations d'associations par an en moyenne  
soit **6,8** créations d'associations pour 1000 habitants en 10 ans

**1137** associations employeuses / **13 627** salariés associatifs

# Communauté d'agglomération PAYS DE LAON

43 219 habitants



## Associations du territoire

**800** associations actives estimées  
soit **19** pour 1000 habitants

## Emploi associatif

**2012** salariés associatifs  
soit **10%** des salariés du territoire

pour **1584** équivalents temps plein

**49,718,448 €** de masse salariale totale  
dans le secteur associatif sur le territoire

## Salariés associatifs

### Répartition par genre

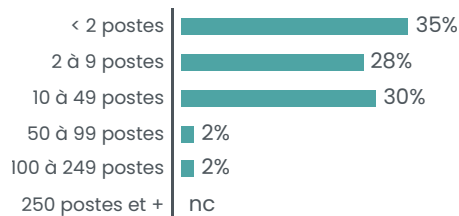


Une rémunération brute moyenne  
de **31,392 €** par an pour un équivalent  
temps plein dans le secteur associatif  
soit une rémunération inférieure de **6%** par  
rapport à la moyenne « tous secteurs confondus »

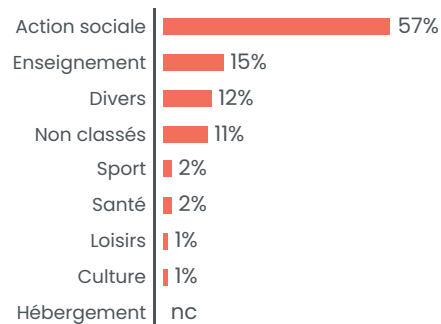
## Associations employeuses

**142** associations employeuses  
soit **15%** des structures employeuses du territoire

### Répartition par tranches d'effectifs salariés



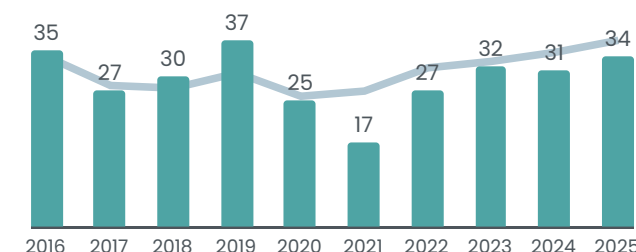
### Répartition des emplois associatifs par secteurs



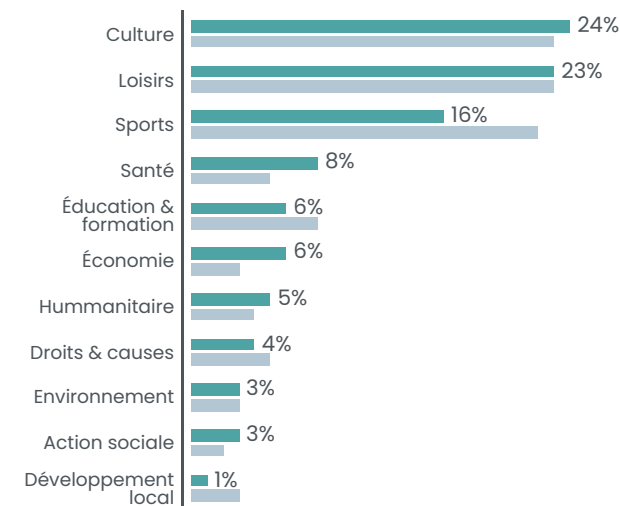
## Créations d'associations

**29.5** nouvelles associations par an en moyenne  
soit **6.8** création d'association pour 1000 habitants en 10 ans

### Créations par année



### Créations par secteur



■ CA du Pays de Laon  
■ Département

**AISNE** 536 985 HABITANTS



**9 000** ASSOCIATIONS ACTIVES ESTIMÉES SOIT **17** POUR 1000 HABITANTS

**363** créations d'associations par an en moyenne  
soit **6,8** créations d'associations pour 1000 habitants en 10 ans

**1137** associations employeuses / **13 627** salariés associatifs



## Associations du territoire

**300** associations actives estimées  
soit **17** pour 1000 habitants

## Emploi associatif

**302** salariés associatifs  
soit **10%** des salariés du territoire

pour **240** équivalents temps plein

**6,285,729 €** de masse salariale totale  
dans le secteur associatif sur le territoire

## Salariés associatifs

### Répartition par genre

♂ **66%**

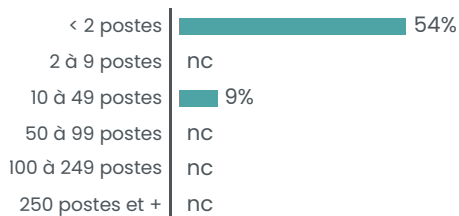
♀ **34%**

Une rémunération brute moyenne  
de **26,223 €** par an pour un équivalent  
temps plein dans le secteur associatif  
soit une rémunération inférieure de **20%** par  
rapport à la moyenne « tous secteurs confondus »

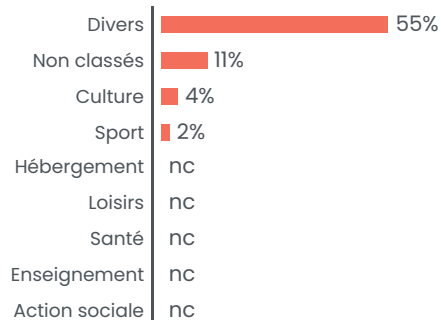
## Associations employeuses

**31** associations employeuses  
soit **9%** des structures employeuses du territoire

### Répartition par tranches d'effectifs salariés



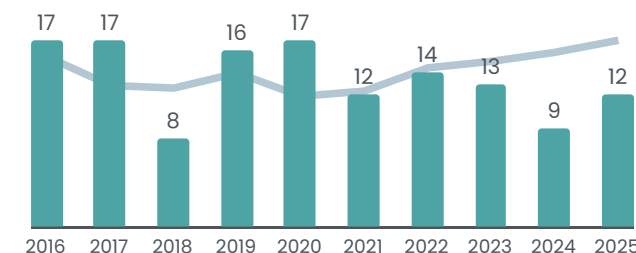
### Répartition des emplois associatifs par secteurs



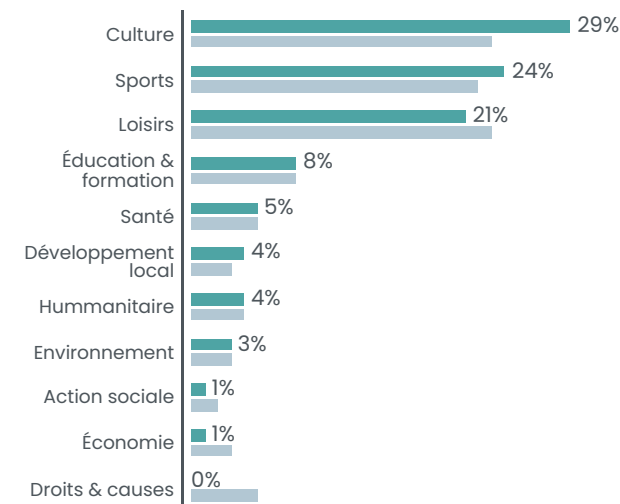
## Créations d'associations

**13.5** nouvelles associations par an en moyenne  
soit **7.7** création d'association pour 1000 habitants en 10 ans

### Créations par année



### Créations par secteur



■ CC Picardie des Châteaux  
■ Département

**AISNE**

**536 985 HABITANTS**



**9 000 ASSOCIATIONS ACTIVES ESTIMÉES SOIT 17 POUR 1000 HABITANTS**

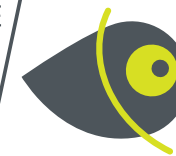
**363** créations d'associations par an en moyenne  
soit **6,8** créations d'associations pour 1000 habitants en 10 ans

**1137** associations employeuses / **13 627** salariés associatifs

Communauté d'agglomération

# CHAUNY TERGNIER LA FÈRE

56 424 habitants



## Associations du territoire

**900** associations actives estimées  
soit **16** pour 1000 habitants

## Emploi associatif

**1329** salariés associatifs  
soit **10%** des salariés du territoire

pour **1106** équivalents temps plein

**31,495,837 €** de masse salariale totale  
dans le secteur associatif sur le territoire

## Salariés associatifs

Répartition par genre

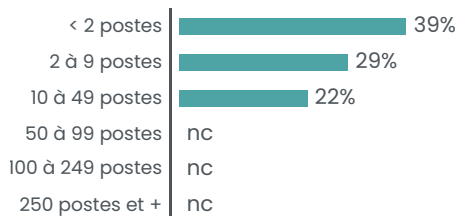


Une rémunération brute moyenne  
de **28,475 €** par an pour un équivalent  
temps plein dans le secteur associatif  
soit une rémunération inférieure de **14%** par  
rapport à la moyenne « tous secteurs confondus »

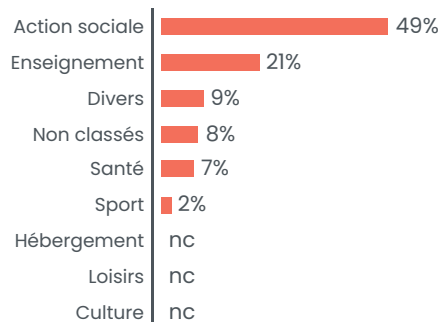
## Associations employeuses

**86** associations employeuses  
soit **9%** des structures employeuses du territoire

### Répartition par tranches d'effectifs salariés



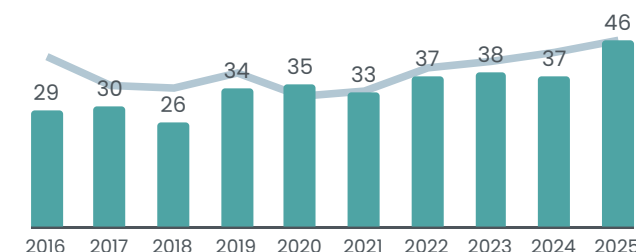
### Répartition des emplois associatifs par secteurs



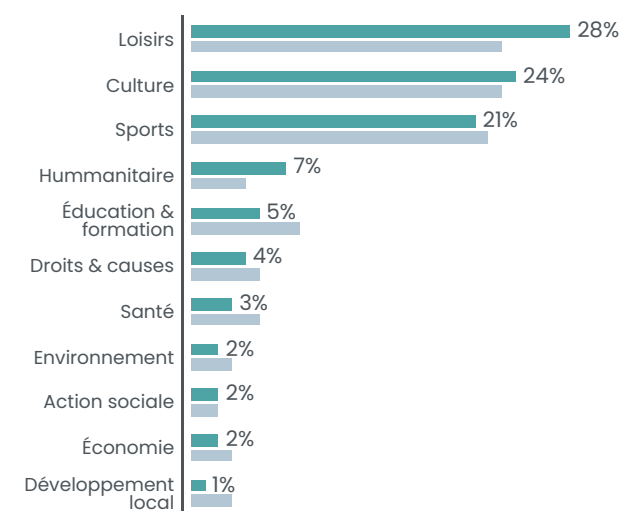
## Créations d'associations

**34.5** nouvelles associations par an en moyenne  
soit **6.1** création d'association pour 1000 habitants en 10 ans

### Créations par année



### Créations par secteur



■ CA Chauny Tergnier La Fère  
■ Département

AISNE

536 985 HABITANTS



**9 000** ASSOCIATIONS ACTIVES ESTIMÉES SOIT **17** POUR 1000 HABITANTS

**363** créations d'associations par an en moyenne  
soit **6,8** créations d'associations pour 1000 habitants en 10 ans

**1137** associations employeuses / **13 627** salariés associatifs

# Communauté d'agglomération SAINT-QUENTINOIS

82 117 habitants



## Associations du territoire

**1400** associations actives estimées  
soit **17** pour 1000 habitants

## Emploi associatif

**2789** salariés associatifs  
soit **8%** des salariés du territoire

pour **2181** équivalents temps plein

**66,868,217 €** de masse salariale totale  
dans le secteur associatif sur le territoire

## Salariés associatifs

### Répartition par genre

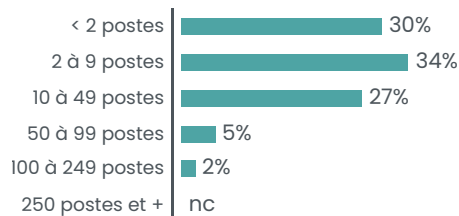


Une rémunération brute moyenne  
de **30,654 €** par an pour un équivalent  
temps plein dans le secteur associatif  
soit une rémunération inférieure de **11%** par  
rapport à la moyenne « tous secteurs confondus »

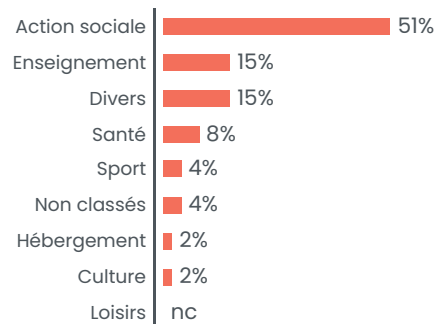
## Associations employeuses

**179** associations employeuses  
soit **10%** des structures employeuses du territoire

### Répartition par tranches d'effectifs salariés



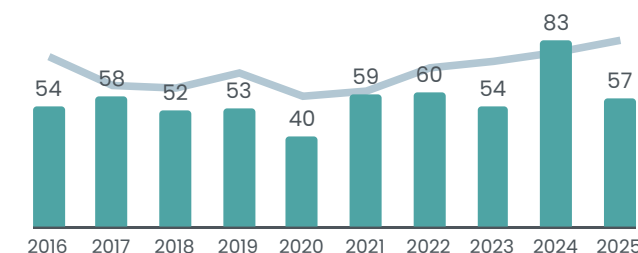
### Répartition des emplois associatifs par secteurs



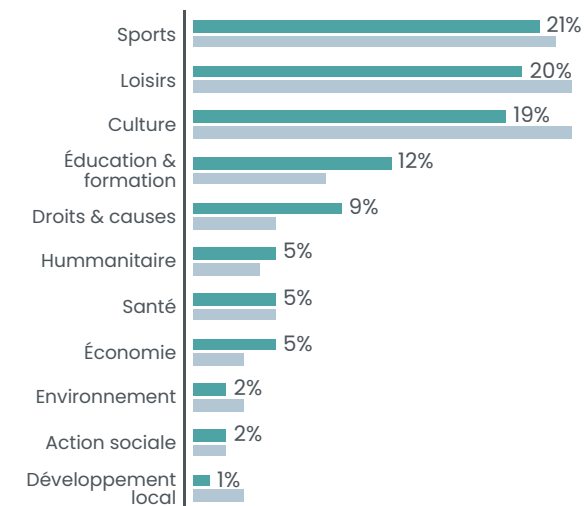
## Créations d'associations

**57** nouvelles associations par an en moyenne  
soit **6.9** création d'association pour 1000 habitants en 10 ans

### Créations par année



### Créations par secteur



■ CA du Saint-Quentinois  
■ Département

**AISNE** 536 985 HABITANTS



**9 000** ASSOCIATIONS ACTIVES ESTIMÉES SOIT **17** POUR 1000 HABITANTS

**363** créations d'associations par an en moyenne  
soit **6,8** créations d'associations pour 1000 habitants en 10 ans

**1137** associations employeuses / **13 627** salariés associatifs



## Associations du territoire

**300** associations actives estimées  
soit **18** pour 1000 habitants

## Emploi associatif

**242** salariés associatifs  
soit **7%** des salariés du territoire

pour **165** équivalents temps plein

**4,557,179 €** de masse salariale totale  
dans le secteur associatif sur le territoire

## Salariés associatifs

### Répartition par genre

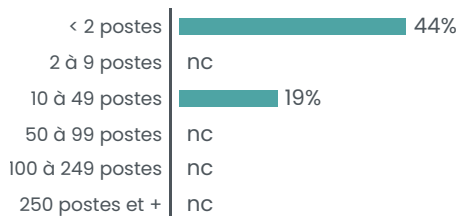


Une rémunération brute moyenne  
de **27,668 €** par an pour un équivalent  
temps plein dans le secteur associatif  
soit une rémunération inférieure de **11%** par  
rapport à la moyenne « tous secteurs confondus »

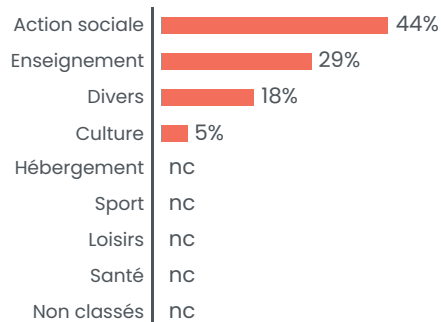
## Associations employeuses

**36** associations employeuses  
soit **10%** des structures employeuses du territoire

### Répartition par tranches d'effectifs salariés



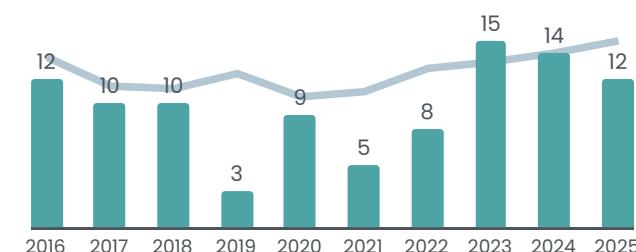
### Répartition des emplois associatifs par secteurs



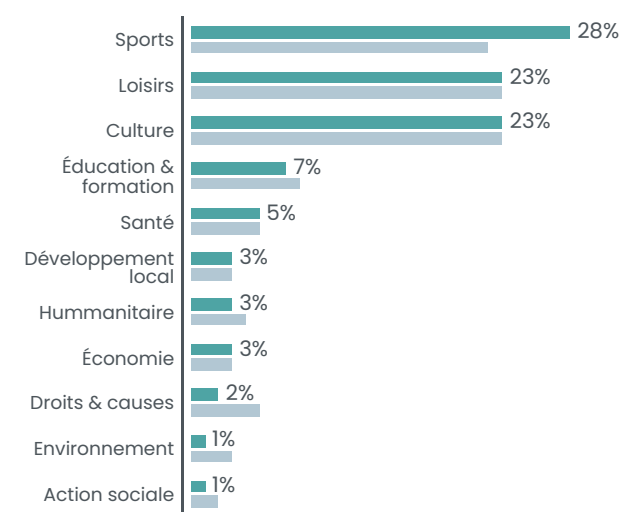
## Créations d'associations

**9.8** nouvelles associations par an en moyenne  
soit **5.8** création d'association pour 1000 habitants en 10 ans

### Créations par année



### Créations par secteur



■ CC Thiérache Sambre et Oise  
■ Département

**AISNE**

**536 985 HABITANTS**



**9 000 ASSOCIATIONS ACTIVES ESTIMÉES SOIT 17 POUR 1000 HABITANTS**

**363** créations d'associations par an en moyenne  
soit **6,8** créations d'associations pour 1000 habitants en 10 ans

**1137 associations employeuses / 13 627 salariés associatifs**



## Associations du territoire

**500** associations actives estimées  
soit **17** pour 1000 habitants

## Emploi associatif

**729** salariés associatifs  
soit **11%** des salariés du territoire

pour **602** équivalents temps plein

**16,288,151 €** de masse salariale totale  
dans le secteur associatif sur le territoire

## Salariés associatifs

### Répartition par genre

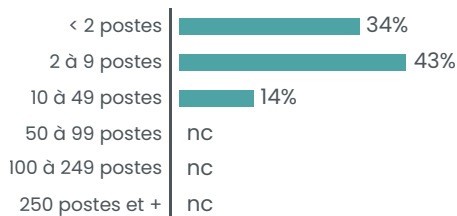


Une rémunération brute moyenne  
de **27,077 €** par an pour un équivalent  
temps plein dans le secteur associatif  
soit une rémunération inférieure de **29%** par  
rapport à la moyenne « tous secteurs confondus »

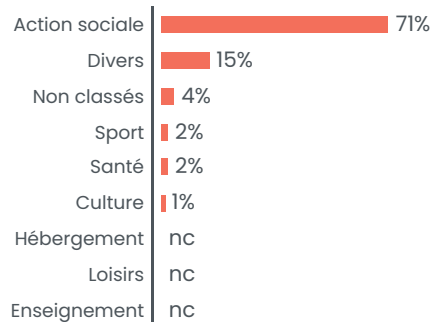
## Associations employeuses

**55** associations employeuses  
soit **9%** des structures employeuses du territoire

### Répartition par tranches d'effectifs salariés



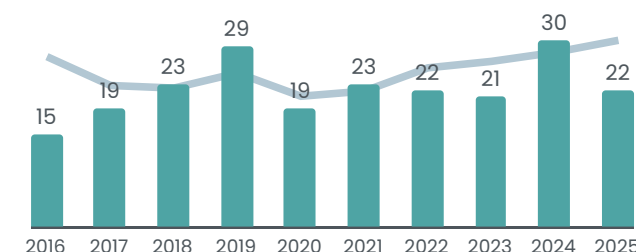
### Répartition des emplois associatifs par secteurs



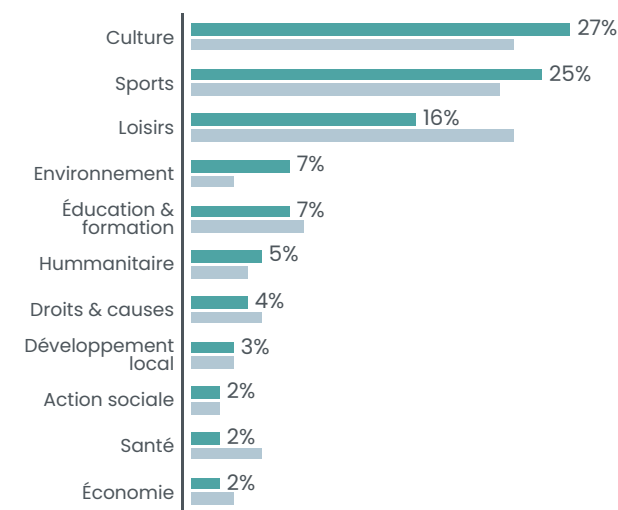
## Créations d'associations

**22.3** nouvelles associations par an en moyenne  
soit **7.4** création d'association pour 1000 habitants en 10 ans

### Créations par année



### Créations par secteur



■ CC Retz en Valois  
■ Département

**AISNE**

**536 985 HABITANTS**



**9 000 ASSOCIATIONS ACTIVES ESTIMÉES SOIT 17 POUR 1000 HABITANTS**

**363** créations d'associations par an en moyenne  
soit **6,8** créations d'associations pour 1000 habitants en 10 ans

**1137 associations employeuses / 13 627 salariés associatifs**

# Communauté d'agglomération RÉGION DE CHÂTEAU-THIERRY

55 721 habitants



## Associations du territoire

**900** associations actives estimées  
soit **16** pour 1000 habitants

## Emploi associatif

**842** salariés associatifs  
soit **6%** des salariés du territoire

pour **694** équivalents temps plein

**19,703,353 €** de masse salariale totale  
dans le secteur associatif sur le territoire

## Salariés associatifs

### Répartition par genre

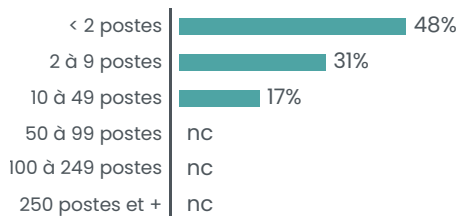


Une rémunération brute moyenne  
de **28,378 €** par an pour un équivalent  
temps plein dans le secteur associatif  
soit une rémunération inférieure de **17%** par  
rapport à la moyenne « tous secteurs confondus »

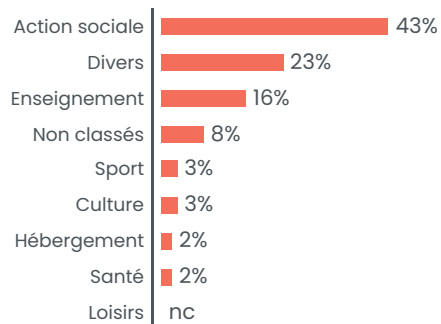
## Associations employeuses

**102** associations employeuses  
soit **7%** des structures employeuses du territoire

### Répartition par tranches d'effectifs salariés



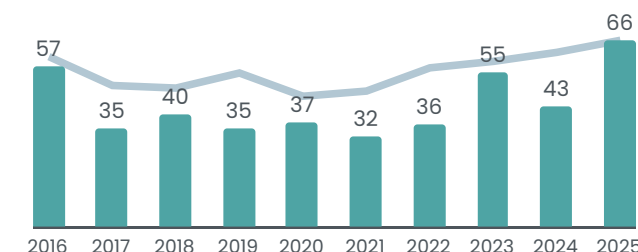
### Répartition des emplois associatifs par secteurs



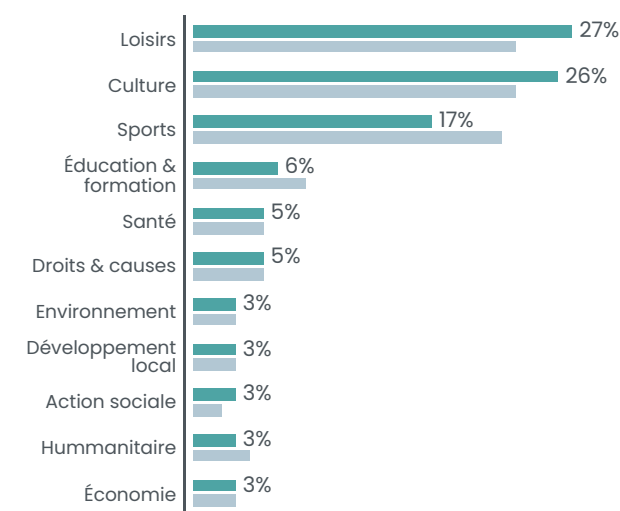
## Créations d'associations

**43.6** nouvelles associations par an en moyenne  
soit **7.8** création d'association pour 1000 habitants en 10 ans

### Créations par année



### Créations par secteur



■ CA de la Région de Château-Thierry  
■ Département

**AISNE**

**536 985 HABITANTS**



**9 000 ASSOCIATIONS ACTIVES ESTIMÉES SOIT 17 POUR 1000 HABITANTS**

**363** créations d'associations par an en moyenne  
soit **6,8** créations d'associations pour 1000 habitants en 10 ans

**1137 associations employeuses / 13 627 salariés associatifs**

# Communauté de communes THIÉRACHE DU CENTRE

27 210 habitants



## Associations du territoire

**500** associations actives estimées  
soit **18** pour 1000 habitants

## Emploi associatif

**440** salariés associatifs  
soit **6%** des salariés du territoire

pour **361** équivalents temps plein

**11,028,981 €** de masse salariale totale  
dans le secteur associatif sur le territoire

## Salariés associatifs

Répartition par genre

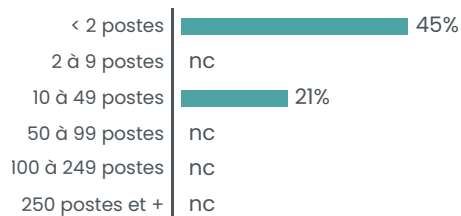


Une rémunération brute moyenne  
de **30,517 €** par an pour un équivalent  
temps plein dans le secteur associatif  
soit une rémunération inférieure de **12%** par  
rapport à la moyenne « tous secteurs confondus »

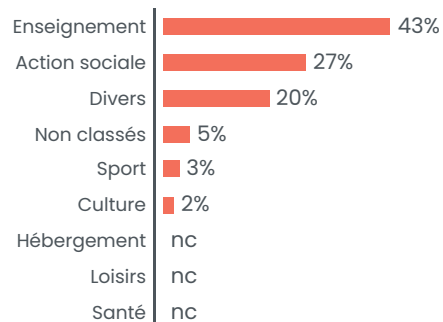
## Associations employeuses

**55** associations employeuses  
soit **8%** des structures employeuses du territoire

### Répartition par tranches d'effectifs salariés



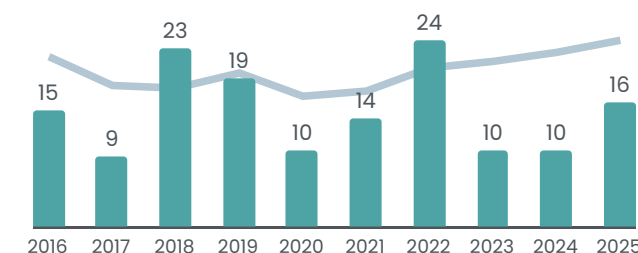
### Répartition des emplois associatifs par secteurs



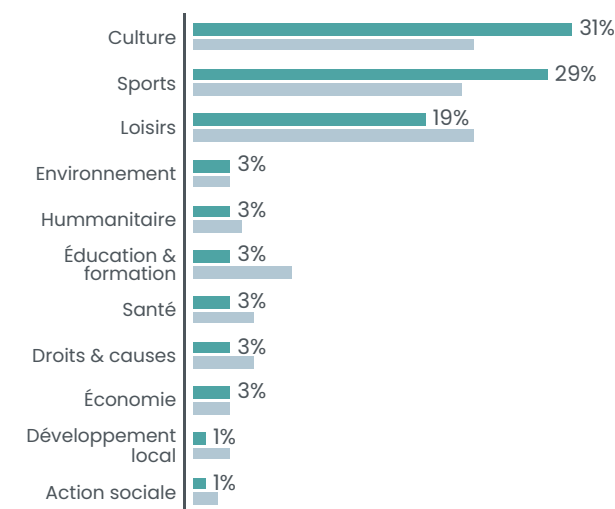
## Créations d'associations

**15** nouvelles associations par an en moyenne  
soit **5.5** création d'association pour 1000 habitants en 10 ans

### Créations par année



### Créations par secteur



■ CC de la Thiérache du Centre  
■ Département

**AISNE** 536 985 HABITANTS



**9 000** ASSOCIATIONS ACTIVES ESTIMÉES SOIT **17** POUR 1000 HABITANTS

**363** créations d'associations par an en moyenne  
soit **6,8** créations d'associations pour 1000 habitants en 10 ans

**1137** associations employeuses / **13 627** salariés associatifs

# Communauté de communes PAYS DE LA SERRE

14 678 habitants



## Associations du territoire

**200** associations actives estimées  
soit **14** pour 1000 habitants

## Emploi associatif

**604** salariés associatifs  
soit **20%** des salariés du territoire

pour **500** équivalents temps plein

**13,596,712 €** de masse salariale totale  
dans le secteur associatif sur le territoire

## Salariés associatifs

### Répartition par genre

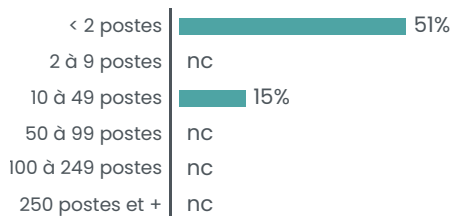


Une rémunération brute moyenne  
de **27,203 €** par an pour un équivalent  
temps plein dans le secteur associatif  
soit une rémunération inférieure de **19%** par  
rapport à la moyenne « tous secteurs confondus »

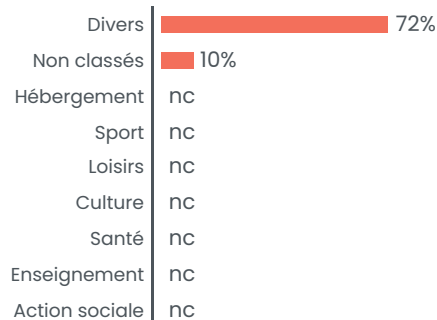
## Associations employeuses

**39** associations employeuses  
soit **11%** des structures employeuses du territoire

### Répartition par tranches d'effectifs salariés



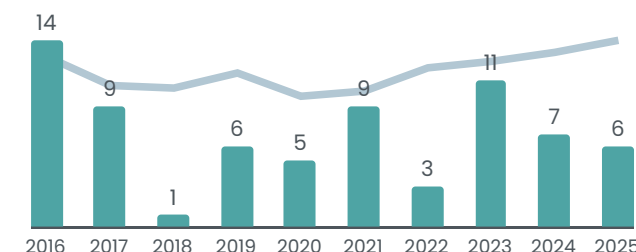
### Répartition des emplois associatifs par secteurs



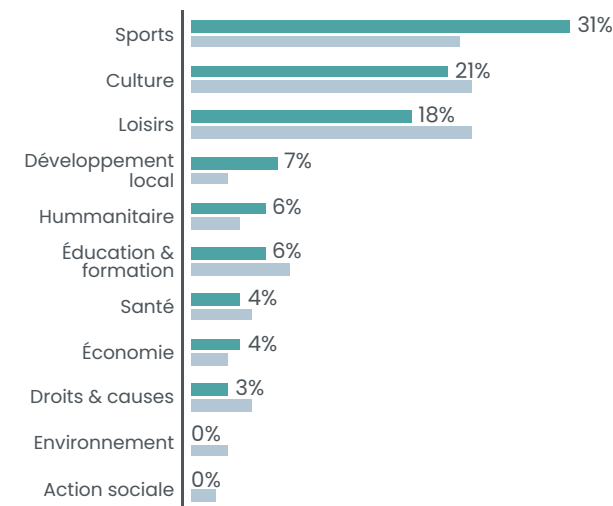
## Créations d'associations

**7.1** nouvelles associations par an en moyenne  
soit **4.8** création d'association pour 1000 habitants en 10 ans

### Créations par année



### Créations par secteur



■ CC du Pays de la Serre  
■ Département

**AISNE** 536 985 HABITANTS



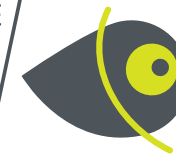
**9 000** ASSOCIATIONS ACTIVES ESTIMÉES SOIT **17** POUR 1000 HABITANTS

**363** créations d'associations par an en moyenne  
soit **6,8** créations d'associations pour 1000 habitants en 10 ans

**1137** associations employeuses / **13 627** salariés associatifs

# Communauté d'agglomération GRANDSOISSONS AGGLOMÉRATION

53 823 habitants



## Associations du territoire

**1000** associations actives estimées  
soit **19** pour 1000 habitants

## Emploi associatif

**1998** salariés associatifs  
soit **10%** des salariés du territoire

pour **1680** équivalents temps plein

**51,860,229 €** de masse salariale totale  
dans le secteur associatif sur le territoire

## Salariés associatifs

### Répartition par genre

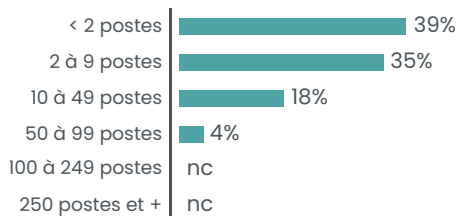


Une rémunération brute moyenne  
de **30,870 €** par an pour un équivalent  
temps plein dans le secteur associatif  
soit une rémunération inférieure de **7%** par  
rapport à la moyenne « tous secteurs confondus »

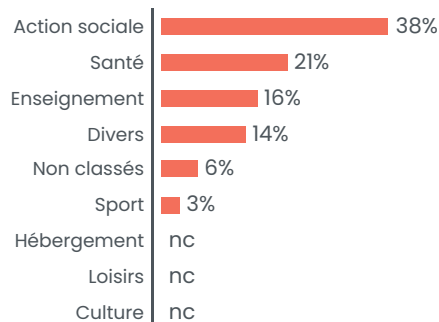
## Associations employeuses

**148** associations employeuses  
soit **12%** des structures employeuses du territoire

### Répartition par tranches d'effectifs salariés



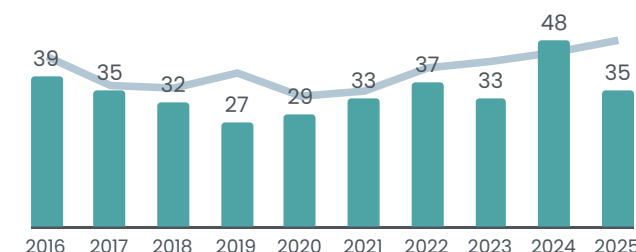
### Répartition des emplois associatifs par secteurs



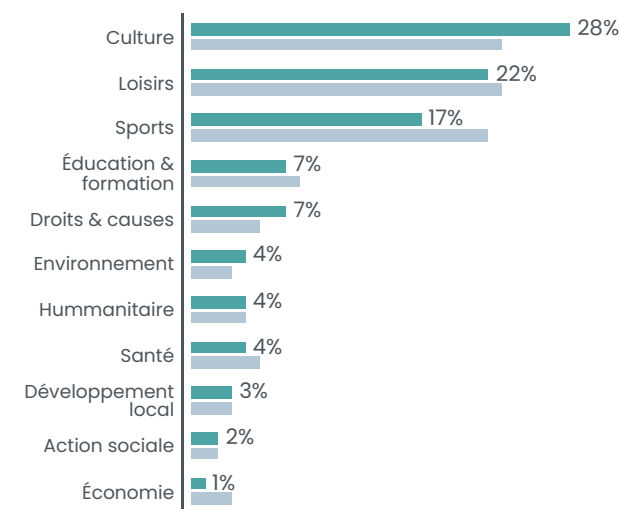
## Créations d'associations

**34.8** nouvelles associations par an en moyenne  
soit **6.5** création d'association pour 1000 habitants en 10 ans

### Créations par année



### Créations par secteur



■ CA GrandSissons Agglomération  
■ Département

**AISNE**

**536 985 HABITANTS**



**9 000 ASSOCIATIONS ACTIVES ESTIMÉES SOIT 17 POUR 1000 HABITANTS**

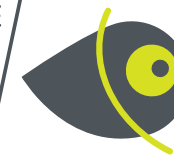
**363** créations d'associations par an en moyenne  
soit **6,8** créations d'associations pour 1000 habitants en 10 ans

**1137 associations employeuses / 13 627 salariés associatifs**

Communauté de communes

# PAYS DU VERMANDOIS

31 741 habitants



## Associations du territoire

**500** associations actives estimées  
soit **16** pour 1000 habitants

## Emploi associatif

**431** salariés associatifs  
soit **9%** des salariés du territoire

pour **316** équivalents temps plein

**9,276,939 €** de masse salariale totale  
dans le secteur associatif sur le territoire

## Salariés associatifs

Répartition par genre

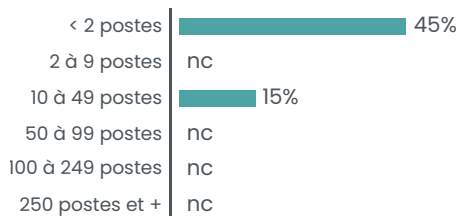


Une rémunération brute moyenne  
de **29,375 €** par an pour un équivalent  
temps plein dans le secteur associatif  
soit une rémunération inférieure de **13%** par  
rapport à la moyenne « tous secteurs confondus »

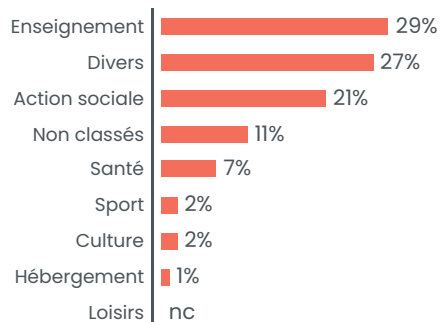
## Associations employeuses

**53** associations employeuses  
soit **10%** des structures employeuses du territoire

### Répartition par tranches d'effectifs salariés



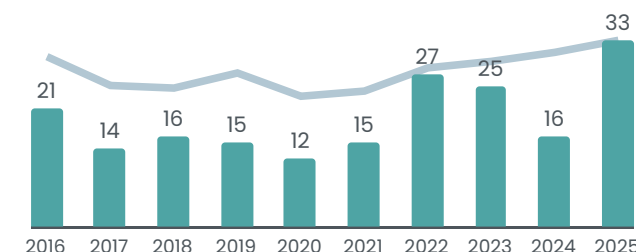
### Répartition des emplois associatifs par secteurs



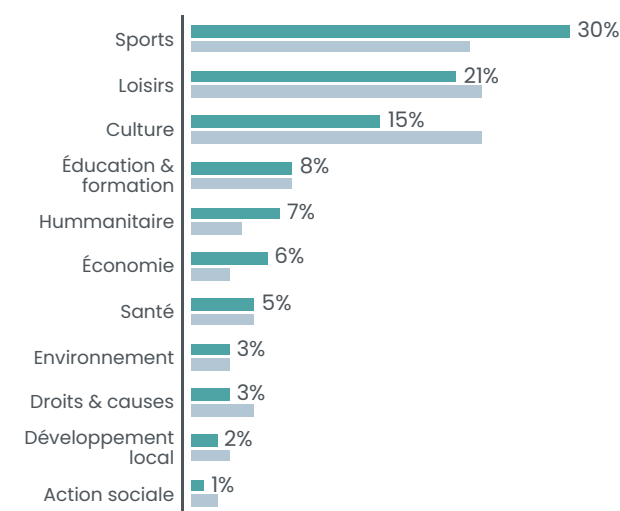
## Créations d'associations

**19.4** nouvelles associations par an en moyenne  
soit **6.1** création d'association pour 1000 habitants en 10 ans

### Créations par année



### Créations par secteur



■ CC du Pays du Vermandois  
■ Département

**AISNE**

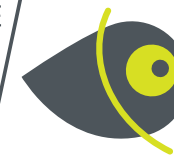
**536 985 HABITANTS**



**9 000 ASSOCIATIONS ACTIVES ESTIMÉES SOIT 17 POUR 1000 HABITANTS**

**363** créations d'associations par an en moyenne  
soit **6,8** créations d'associations pour 1000 habitants en 10 ans

**1137 associations employeuses / 13 627 salariés associatifs**



### Associations du territoire

**300** associations actives estimées  
soit **15** pour 1000 habitants

### Emploi associatif

**228** salariés associatifs  
soit **7%** des salariés du territoire

pour **186** équivalents temps plein

**5,830,117 €** de masse salariale totale  
dans le secteur associatif sur le territoire

### Salariés associatifs

Répartition par genre

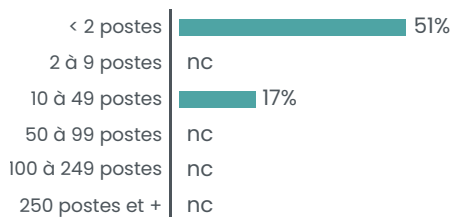


Une rémunération brute moyenne  
de **31,419 €** par an pour un équivalent  
temps plein dans le secteur associatif  
soit une rémunération inférieure de **11%** par  
rapport à la moyenne « tous secteurs confondus »

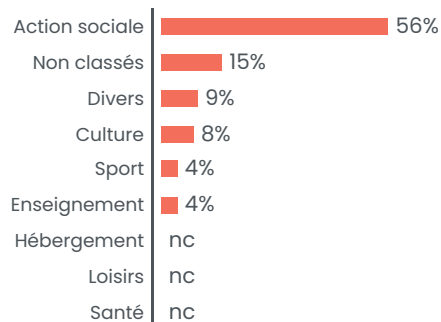
### Associations employeuses

**35** associations employeuses  
soit **8%** des structures employeuses du territoire

Répartition par tranches d'effectifs salariés



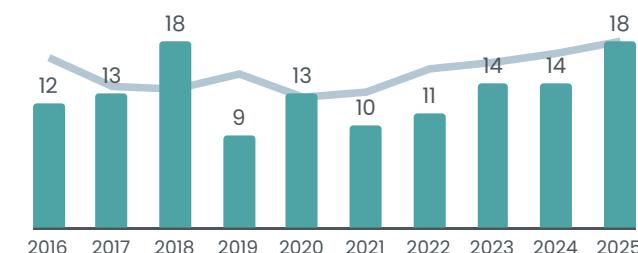
Répartition des emplois associatifs par secteurs



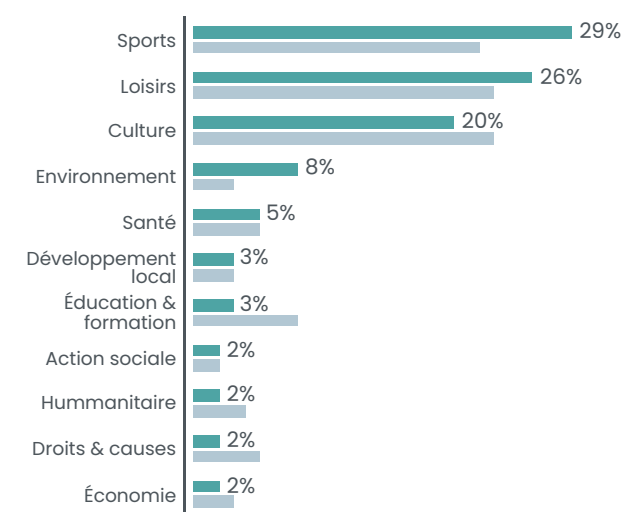
### Créations d'associations

**13.2** nouvelles associations par an en moyenne  
soit **6.4** création d'association pour 1000 habitants en 10 ans

Créations par année



Créations par secteur



■ CC du Val de l'Aisne  
■ Département

**AISNE**

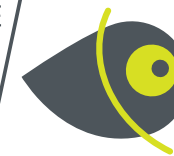
**536 985 HABITANTS**



**9 000 ASSOCIATIONS ACTIVES ESTIMÉES SOIT 17 POUR 1000 HABITANTS**

**363** créations d'associations par an en moyenne  
soit **6,8** créations d'associations pour 1000 habitants en 10 ans

**1137 associations employeuses / 13 627 salariés associatifs**



Communauté de communes

# CANTON D'OULCHY LE CHÂTEAU

5 744 habitants

## Associations du territoire

**100** associations actives estimées  
soit **17** pour 1000 habitants

## Emploi associatif

**80** salariés associatifs  
soit **10%** des salariés du territoire

pour **63** équivalents temps plein

**1,197,623 €** de masse salariale totale  
dans le secteur associatif sur le territoire

## Salariés associatifs

Répartition par genre

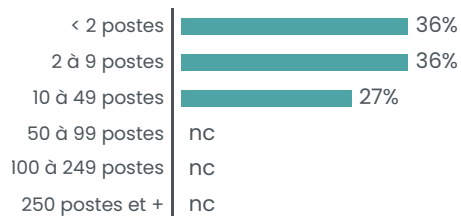


Une rémunération brute moyenne  
de **19,098 €** par an pour un équivalent  
temps plein dans le secteur associatif  
soit une rémunération inférieure de **39%** par  
rapport à la moyenne « tous secteurs confondus »

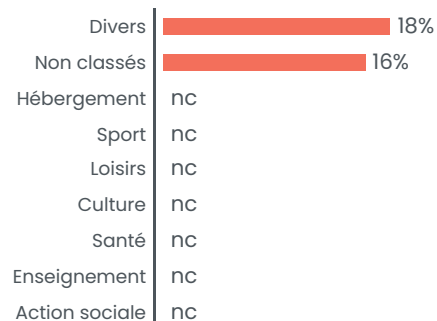
## Associations employeuses

**11** associations employeuses  
soit **7%** des structures employeuses du territoire

### Répartition par tranches d'effectifs salariés



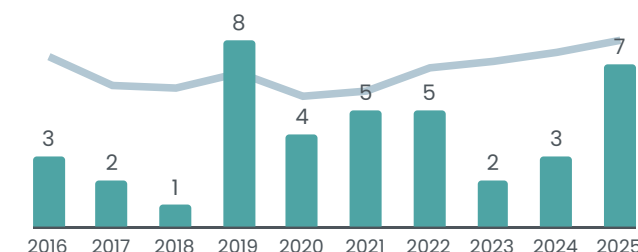
### Répartition des emplois associatifs par secteurs



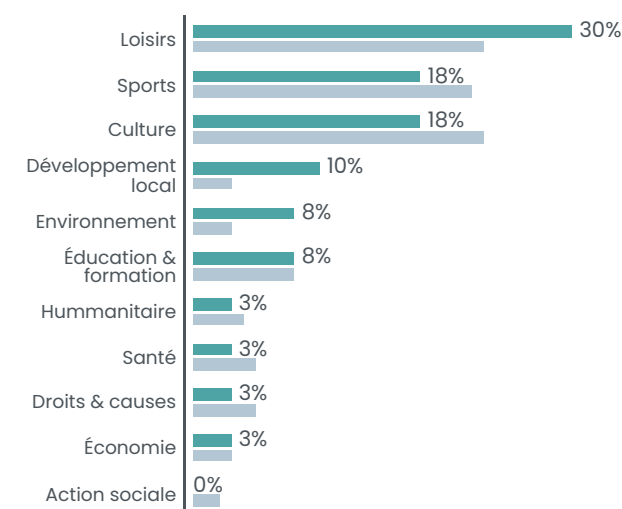
## Créations d'associations

**4** nouvelles associations par an en moyenne  
soit **7** création d'association pour 1000 habitants en 10 ans

### Créations par année



### Créations par secteur



■ CC du Canton d'Oulchy le Château  
■ Département

AISNE

536 985 HABITANTS



**9 000** ASSOCIATIONS ACTIVES ESTIMÉES SOIT **17** POUR 1000 HABITANTS

**363** créations d'associations par an en moyenne  
soit **6,8** créations d'associations pour 1000 habitants en 10 ans

**1137** associations employeuses / **13 627** salariés associatifs

Communauté de communes

# CHAMPAGNE PICARDE

21317 habitants



## Associations du territoire

**400** associations actives estimées  
soit **19** pour 1000 habitants

## Emploi associatif

**536** salariés associatifs  
soit **15%** des salariés du territoire

pour **440** équivalents temps plein

**11,094,379 €** de masse salariale totale  
dans le secteur associatif sur le territoire

## Salariés associatifs

Répartition par genre

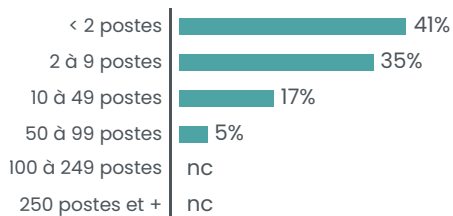


Une rémunération brute moyenne  
de **25,207 €** par an pour un équivalent  
temps plein dans le secteur associatif  
soit une rémunération inférieure de **16%** par  
rapport à la moyenne « tous secteurs confondus »

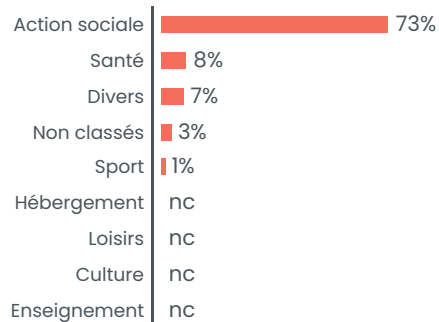
## Associations employeuses

**51** associations employeuses  
soit **11%** des structures employeuses du territoire

### Répartition par tranches d'effectifs salariés



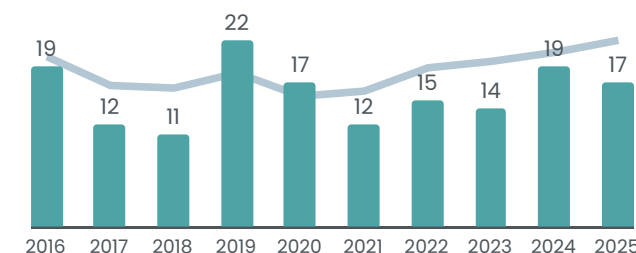
### Répartition des emplois associatifs par secteurs



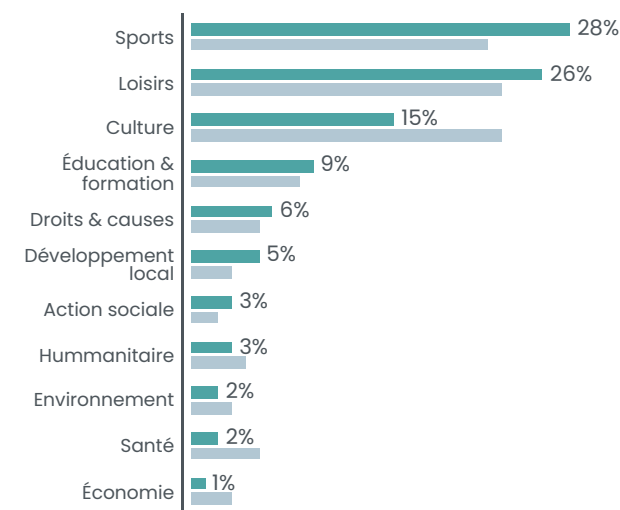
## Créations d'associations

**15.8** nouvelles associations par an en moyenne  
soit **7.4** création d'association pour 1000 habitants en 10 ans

### Créations par année



### Créations par secteur



■ CC de la Champagne Picarde  
■ Département

AISNE

536 985 HABITANTS



**9 000** ASSOCIATIONS ACTIVES ESTIMÉES SOIT **17** POUR 1000 HABITANTS

**363** créations d'associations par an en moyenne  
soit **6,8** créations d'associations pour 1000 habitants en 10 ans

**1137** associations employeuses / **13 627** salariés associatifs



Communauté de communes

# CANTON DE CHARLY SUR MARNE

15 950 habitants

## Associations du territoire

**200** associations actives estimées  
soit **13** pour 1000 habitants

## Emploi associatif

**62** salariés associatifs  
soit **2%** des salariés du territoire

pour **50** équivalents temps plein

**1,708,049 €** de masse salariale totale  
dans le secteur associatif sur le territoire

## Salariés associatifs

### Répartition par genre

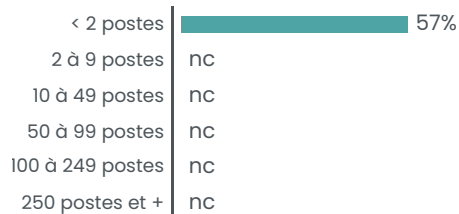


Une rémunération brute moyenne  
de **34,195 €** par an pour un équivalent  
temps plein dans le secteur associatif  
soit une rémunération supérieure de **4%** par  
rapport à la moyenne « tous secteurs confondus »

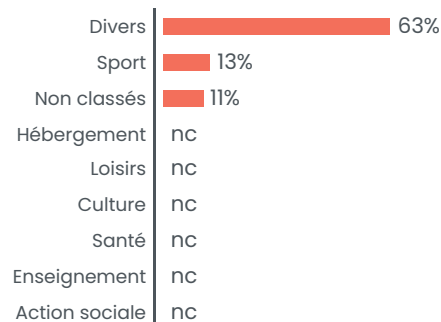
## Associations employeuses

**21** associations employeuses  
soit **5%** des structures employeuses du territoire

### Répartition par tranches d'effectifs salariés



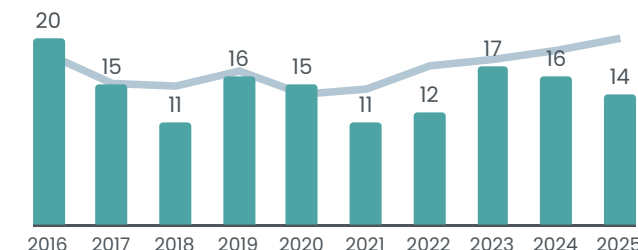
### Répartition des emplois associatifs par secteurs



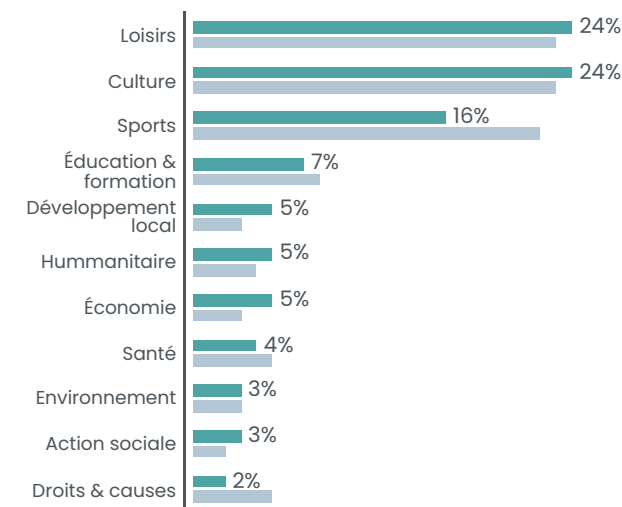
## Créations d'associations

**14.7** nouvelles associations par an en moyenne  
soit **9.2** création d'association pour 1000 habitants en 10 ans

### Créations par année



### Créations par secteur



■ CC du Canton de Charly sur Marne  
■ Département

**AISNE**

**536 985 HABITANTS**



**9 000 ASSOCIATIONS ACTIVES ESTIMÉES SOIT 17 POUR 1000 HABITANTS**

**363** créations d'associations par an en moyenne  
soit **6,8** créations d'associations pour 1000 habitants en 10 ans

**1137** associations employeuses / **13 627** salariés associatifs

Communauté de communes

# CHEMIN DES DAMES

5 581 habitants



## Associations du territoire

**100** associations actives estimées  
soit **18** pour 1000 habitants

## Emploi associatif

**106** salariés associatifs  
soit **16%** des salariés du territoire

pour **79** équivalents temps plein

**2,322,841 €** de masse salariale totale  
dans le secteur associatif sur le territoire

## Salariés associatifs

**13%** Répartition par genre

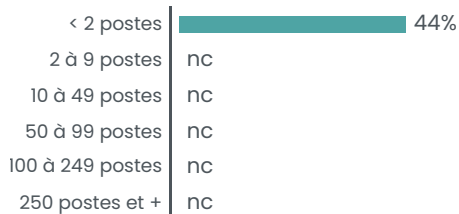


Une rémunération brute moyenne  
de **29,292 €** par an pour un équivalent  
temps plein dans le secteur associatif  
soit une rémunération inférieure de **3%** par  
rapport à la moyenne « tous secteurs confondus »

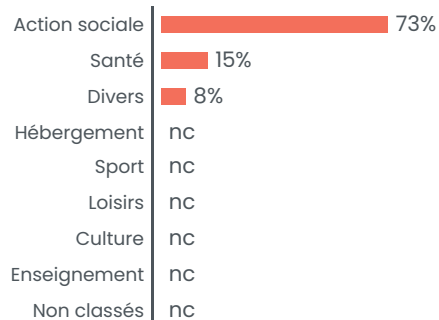
## Associations employeuses

**9** associations employeuses  
soit **7%** des structures employeuses du territoire

### Répartition par tranches d'effectifs salariés



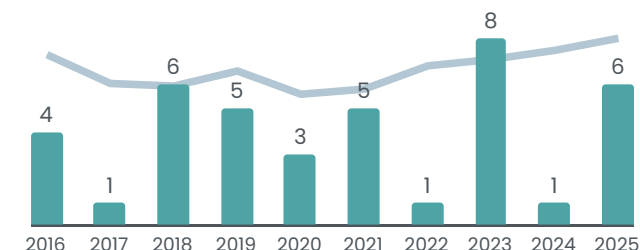
### Répartition des emplois associatifs par secteurs



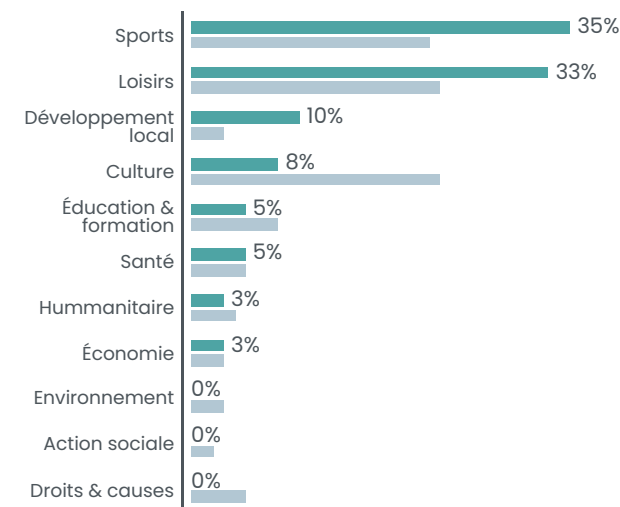
## Créations d'associations

**4** nouvelles associations par an en moyenne  
soit **7.2** création d'association pour 1000 habitants en 10 ans

### Créations par année



### Créations par secteur



■ CC du Chemin des Dames  
■ Département

**AISNE**

**536 985 HABITANTS**



**9 000 ASSOCIATIONS ACTIVES ESTIMÉES SOIT 17 POUR 1000 HABITANTS**

**363** créations d'associations par an en moyenne  
soit **6,8** créations d'associations pour 1000 habitants en 10 ans

**1137** associations employeuses / **13 627** salariés associatifs

# Communauté de communes TROIS RIVIÈRES

21 417 habitants



## Associations du territoire

**300** associations actives estimées  
soit **14** pour 1000 habitants

## Emploi associatif

**362** salariés associatifs  
soit **7%** des salariés du territoire

pour **299** équivalents temps plein

**8,986,858 €** de masse salariale totale  
dans le secteur associatif sur le territoire

## Salariés associatifs

Répartition par genre

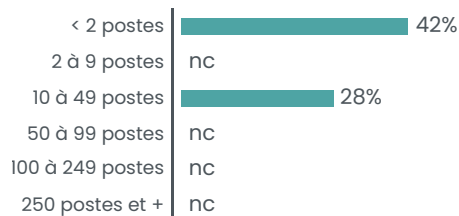


Une rémunération brute moyenne  
de **30,098 €** par an pour un équivalent  
temps plein dans le secteur associatif  
soit une rémunération inférieure de **7%** par  
rapport à la moyenne « tous secteurs confondus »

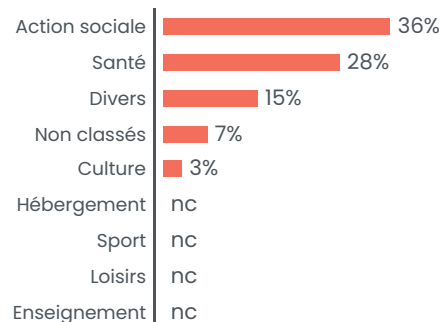
## Associations employeuses

**38** associations employeuses  
soit **10%** des structures employeuses du territoire

### Répartition par tranches d'effectifs salariés



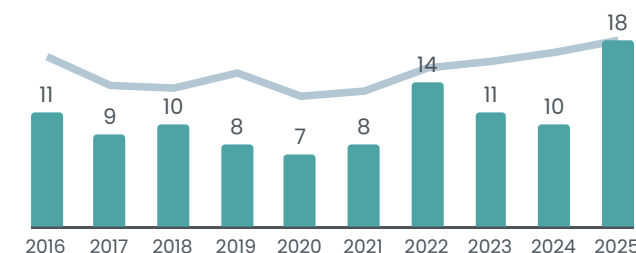
### Répartition des emplois associatifs par secteurs



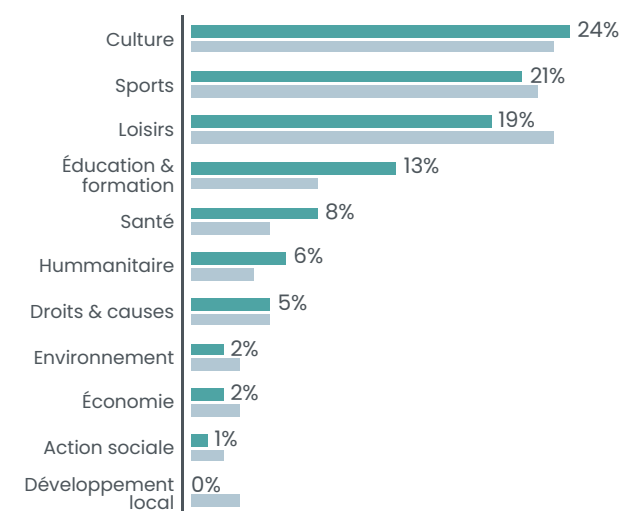
## Créations d'associations

**10.6** nouvelles associations par an en moyenne  
soit **4.9** création d'association pour 1000 habitants en 10 ans

### Créations par année



### Créations par secteur



■ CC des Trois Rivières  
■ Département

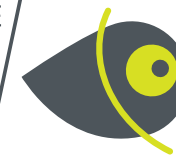
**AISNE** 536 985 HABITANTS



**9 000** ASSOCIATIONS ACTIVES ESTIMÉES SOIT **17** POUR 1000 HABITANTS

**363** créations d'associations par an en moyenne  
soit **6,8** créations d'associations pour 1000 habitants en 10 ans

**1137** associations employeuses / **13 627** salariés associatifs



## Associations du territoire

**100** associations actives estimées  
soit **14** pour 1000 habitants

## Emploi associatif

**88** salariés associatifs  
soit **6%** des salariés du territoire

pour **67** équivalents temps plein

**1,933,472 €** de masse salariale totale  
dans le secteur associatif sur le territoire

## Salariés associatifs

### Répartition par genre

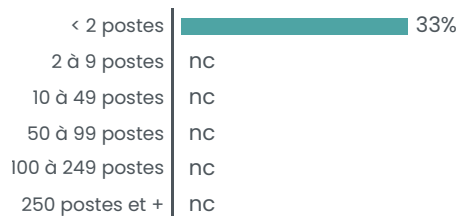


Une rémunération brute moyenne  
de **28,983 €** par an pour un équivalent  
temps plein dans le secteur associatif  
soit une rémunération inférieure de **1%** par  
rapport à la moyenne « tous secteurs confondus »

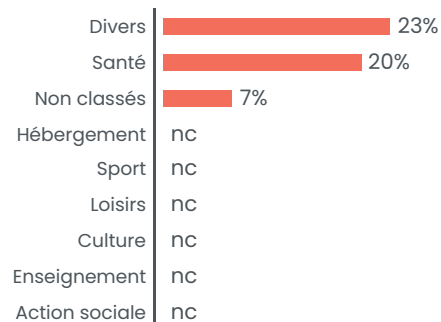
## Associations employeuses

**15** associations employeuses  
soit **7%** des structures employeuses du territoire

### Répartition par tranches d'effectifs salariés



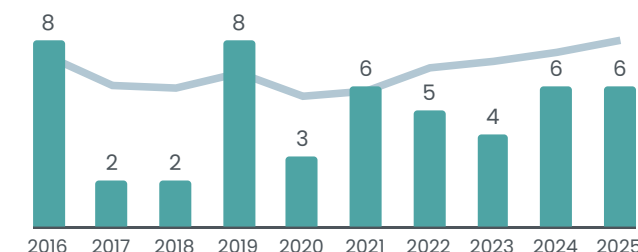
### Répartition des emplois associatifs par secteurs



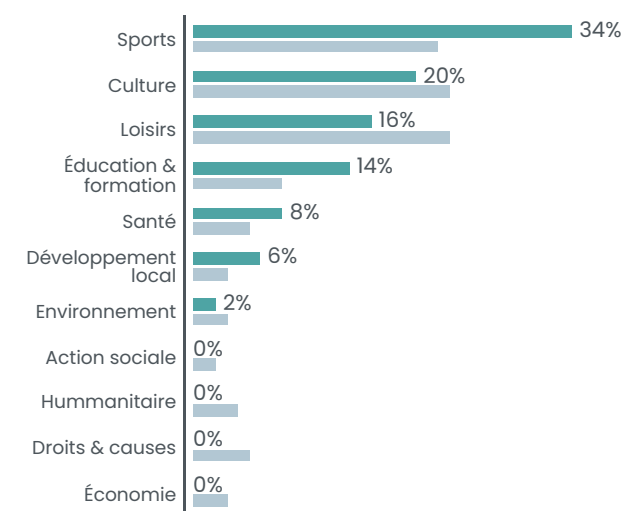
## Créations d'associations

**5** nouvelles associations par an en moyenne  
soit **7.1** création d'association pour 1000 habitants en 10 ans

### Créations par année



### Créations par secteur



■ CC des Portes de la Thiérache  
■ Département

**AISNE**

**536 985 HABITANTS**



**9 000 ASSOCIATIONS ACTIVES ESTIMÉES SOIT 17 POUR 1000 HABITANTS**

**363** créations d'associations par an en moyenne  
soit **6,8** créations d'associations pour 1000 habitants en 10 ans

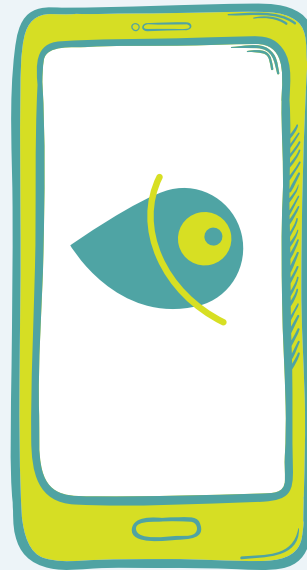
**1137 associations employeuses / 13 627 salariés associatifs**

QR Codes

# PANORAMAS DES EPCI PAR DÉPARTEMENT

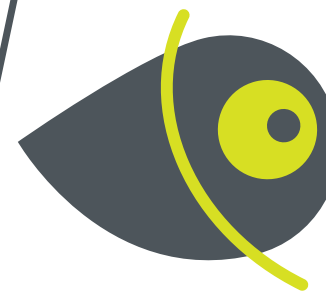
---

*Bientôt disponible !*





OBSERVATOIRE  
RÉGIONAL  
DE LA VIE  
ASSOCIATIVE  
HAUTS-DE-FRANCE



**ORVA Hauts-de-France**  
c/o MDA,

10 rue Baptiste Monnoyer,  
59800 Lille

[info@orva.fr](mailto:info@orva.fr) / 06 27 12 05 45

**[www.orva.fr](http://www.orva.fr)**