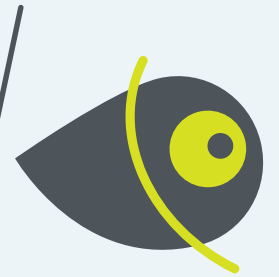


OBSERVATOIRE
RÉGIONAL
DE LA VIE
ASSOCIATIVE
HAUTS-DE-FRANCE

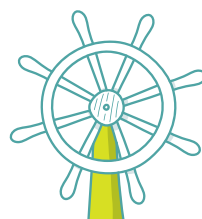


PANORAMA DE LA VIE ASSOCIATIVE

PAS-DE-CALAIS

2023





SOMMAIRE

<ul style="list-style-type: none"> ● L'Observatoire Régional de la Vie Associative 	
Observer pour agir	4
<ul style="list-style-type: none"> ● Panorama de la vie associative 	
Introduction	5
Présentation du document	6
Les données du Journal Officiel	7
Les données INSEE	8
<ul style="list-style-type: none"> ● Chiffres clés 	
Région Hauts-de-France	9
Départements Hauts-de-France	10
Les nouvelles associations	11
<ul style="list-style-type: none"> ● Zoom 	
Associations employeuses dans les Hauts-de-France	12
<ul style="list-style-type: none"> ● Fiches EPCI - PAS-DE-CALAIS 	
CC de Desvres-Samer	15
CU d'Arras	16
CC du Sud-Artois	17
CC des 7 Vallées	18
CC Osartis Marquion	19
CA des Deux Baies en Montreuillois	20
CA du Pays de Saint-Omer	21
CC du Haut Pays du Montreuillois	22
CC des Campagnes de l'Artois	23
CC du Ternois	24
CA de Béthune-Bruay, Artois-Lys Romane	25
CC Pays d'Opale	26
CA d'Hénin-Carvin	27
CA de Lens - Liévin	28
CC de la Terre des Deux Caps	29
CA du Boulonnais	30
CC de la Région d'Audruicq	31
CC du Pays de Lumbres	32
CA du Calaisis	33



L'Observatoire Régional de la Vie Associative

OBSERVER POUR AGIR !

L'Observatoire Régional de la Vie Associative Hauts-de-France est une association visant à recueillir, analyser et diffuser des données pertinentes concernant le secteur associatif régional.

Cette démarche d'observation est animée par des représentants de réseaux locaux et régionaux. Ils apportent leur expertise du tissu associatif dans ses composantes territoriales et sectorielles.

• QU'EST-CE QUE L'ORVA ?

Notre mission, depuis 2014, est de permettre aux acteurs associatifs et institutionnels d'accéder à une connaissance plus fine du paysage associatif régional en Hauts-de-France, soit des clefs de compréhension pour agir en faveur du fait associatif, dans un contexte actuel en forte mutation.

• OBJECTIVER LES RÉALITÉS

Cette observation se fait par la production de données, d'analyses accessibles au plus grand nombre.

• AIDER À LA PRISE DE DÉCISION CONCERTÉE

Les connaissances acquises grâce à l'observation permettent de dresser un panorama des phénomènes et d'identifier les leviers d'actions.

Croiser les regards est indispensable pour asseoir la légitimité des résultats obtenus.

Nos membres

Des réseaux sectoriels:



Des réseaux territoriaux:



Partenaires financiers



Délégation régionale académique à la jeunesse, à l'engagement et aux sports



Panorama de la vie associative

INTRODUCTION



Le présent document est issu du travail collaboratif de structures associatives regroupées au sein de l'Observatoire Régional de la Vie Associative des Hauts-de-France. Cette démarche est le fruit d'un traitement de données statistiques publiques déjà existantes – Données INSEE FLORES – ou construites pour les besoins de l'enquête à partir des informations du répertoire national des associations (RNA) accessibles à tous.

La diffusion et l'usage des données pour des œuvres dérivées sont gratuits et accessibles à tous mais soumis aux règles des Creative Commons suivantes : Attribution + Pas d'Utilisation Commerciale + Partage dans les mêmes conditions (BY NC SA) : Le titulaire des droits autorise l'exploitation de l'œuvre originale à des fins non commerciales, ainsi que la création d'œuvres dérivées, à condition qu'elles soient distribuées sous une licence identique à celle qui régit l'œuvre originale.



La licence choisie est matérialisée par les vignettes ci-dessus, qui devront figurer sur les œuvres dérivées produites par des personnes ayant souhaité faire usage des éléments figurant dans le document.

PRÉSENTATION DU DOCUMENT



Enquête récurrente portée par l'ORVA Hauts-de-France le Panorama associatif régional s'attache à prendre en considération les dimensions géographiques de la région Hauts-de-France en s'intéressant particulièrement à l'échelon intercommunal. Ceci afin de donner à voir des données pertinentes et territorialisées pour appréhender la réalité associative locale au plus près des acteurs l'EPCI correspondant souvent au bassin de vie d'un individu.

L'ORVA décide à nouveau en 2023 de procéder à la mise à jour de ce panorama associatif régional, afin de coller au mieux à la réalité du tissu associatif d'aujourd'hui car si de nombreuses données propres au secteur associatif existent, à l'image des données du Répertoire National des Associations, celles-ci ne font toutefois pas l'objet d'un traitement et d'une analyse à l'échelon des EPCI des Hauts-de-France.

En outre le secteur associatif constitue bien souvent l'angle mort de la statistique publique. Ainsi il reste difficile de se procurer des données récentes et consolidées sur le nombre de salariés, de structures employeuses etc.

Cela amène à une méconnaissance du secteur, qui contribue pourtant fortement au dynamisme social et économique des territoires. Ainsi l'ORVA a souhaité dresser ce panorama statistique, à partir des sources disponibles, comme un outil à destination des associations des Hauts-de-France et de leurs partenaires.

Ce panorama vise à renseigner les acteurs associatifs et institutionnels sur deux éléments centraux : la démographie associative des territoires – créations annuelles d'associations – et l'emploi associatif – son poids, sa répartition.

En vue de permettre au lecteur intéressé par ce panorama de trouver rapidement les données qui l'intéressent, nous avons choisi de présenter dans un premier temps une synthèse des grands chiffres régionaux et départementaux. Enfin, pour les intercommunalités, nous fonctionnerons à partir de fiches synthétiques. Ainsi chaque territoire intercommunal bénéficie d'une fiche qui lui est propre avec des données comparatives en lien avec l'échelon territorial supérieur, le département. Ces fiches ont pour but d'être facilement appropriables et de favoriser la prise de connaissances en un temps réduit.

Chacune de ces fiches est construite sur le même modèle, à partir d'indicateurs issus de deux sources de données.



Panorama de la vie associative

LES DONNÉES DU JOURNAL OFFICIEL**• LES CRÉATIONS D'ASSOCIATIONS**

La première source concerne les créations d'associations loi 1901 enregistrées en préfecture et parues au Journal Officiel, ces associations depuis 2009 sont enregistrées dans le Répertoire National des Associations (RNA WALDEC). Ainsi l'étude de l'évolution des créations d'associations décrit la dynamique d'un secteur, associatif en l'occurrence, et ne sauraient être confondues avec l'évolution du stock d'associations actives. Dans ce panorama nous nous sommes appuyés sur les données RNA 2013-2022.

• LES SECTEURS D'ACTIVITÉS DES NOUVELLES ASSOCIATIONS

Un second indicateur délivre une vision des secteurs d'activités dans lesquels se créent les nouvelles associations. Depuis l'année 2007, les nouvelles associations peuvent déterminer leurs secteurs d'activités parmi 29 thèmes proposés dans le Journal Officiel par le Répertoire National des Associations. Cette refonte des thématiques permet d'avoir une précision plus importante des activités réalisées par les nouvelles structures. Chaque structure peut librement choisir plusieurs domaines d'intervention parmi cette liste de 29 items. Les inscriptions par secteur d'activités sont donc plus nombreuses que les créations d'associations.

Ces thématiques sont précises, mais peu pratiques dans le cadre d'une démarche de panorama concis et appropriable par le plus grand nombre. C'est pourquoi nous avons opté pour une réduction de ces 29 items à une liste de 11 catégories. Cette nomenclature est issue des démarches d'observation locale de la vie associative, portées par le Réseau National des Maisons des Associations. Nous avons opté pour cette solution afin que les éléments produits par l'ORVA puissent être comparés aux productions réalisées par d'autres observatoires locaux en France.

• LES ASSOCIATIONS ACTIVES

Le dernier indicateur lié aux créations d'associations est plus délicat à utiliser. Il s'agit d'une estimation des associations actives et vivantes au sein d'un territoire.

Il est difficile d'estimer le nombre d'associations en activité sur un territoire. Nous bénéficions d'une connaissance des structures créées, via le RNA, mais nous n'avons aucune capacité à mesurer précisément les dissolutions non-déclarées et les mises en sommeil d'associations. Ainsi, la mesure du nombre d'associations qui agissent effectivement sur un territoire est actuellement impossible.

Toutefois, nous sommes en capacité de donner un chiffre approximatif de ces associations actives. Pour cela nous nous basons sur les proportions nationales, régionales et départementales du nombre de créations d'associations et du nombre d'associations employeuses rapportées au nombre total d'associations et du nombre d'habitants. Ces ratios sont appliqués au niveau territorial.

Parallèlement les données sur les associations employeuses, issues de l'INSEE, nous permettent d'utiliser un second ratio. Il est estimé que les associations employeuses correspondent approximativement à 10.5% du total des associations en activité¹.



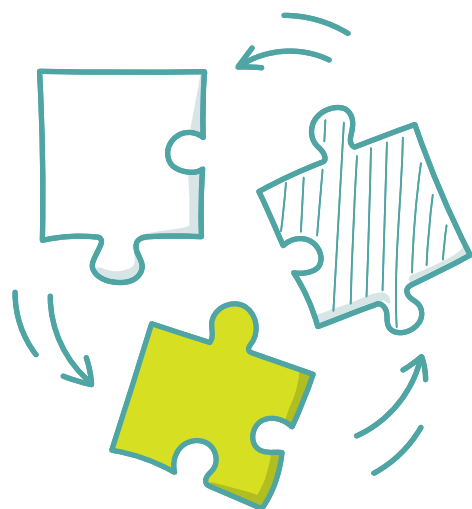
Ces deux indicateurs aboutissent à une fourchette avec une marge d'erreur qui varie d'un territoire à l'autre. C'est pourquoi les chiffres donnés dans ce document concernant les associations actives sont à lire uniquement comme une indication et non une photographie de la réalité. Il s'agit ni plus ni moins qu'un ordre de grandeur.

¹ Prouteau L. et Tchernonog.V (2023). Le paysage associatif français : Mesures et évolutions (4ème édition). Lefebvre Dalloz



Panorama de la vie associative

LES DONNÉES INSEE



• LES DONNÉES FLORES

Les indicateurs proposés dans le Panorama sont issus du dispositif « Fichier localisé des rémunérations et de l'emploi salarié » (Flores) de 2019.

L'Insee met à disposition des données localisées issues de Flores jusqu'au niveau communal. Cependant, à cette échelle géographique, les résultats de cet entrepôt de données n'ont pas fait l'objet d'une validation par des experts.

Elles permettent de dresser un portrait des personnes engagées à titre professionnel dans les associations: le genre et d'autres indicateurs sur l'emploi salarié.

Le nombre d'associations employeuses, la masse salariale ainsi que le nombre de salariés sont calculés au 31/12, les données se rapportant au nombre de postes eux sont calculées tout au long de l'année.

Dans la mesure du possible, les analyses doivent porter sur des territoires « de taille suffisante » (plusieurs milliers de postes salariés), afin de limiter les erreurs qui pourraient être dues à des déclarations ponctuellement erronées de la part de certains établissements. Cela n'est pas toujours possible dans le cadre de ce panorama à l'échelle de l'EPCI, c'est pourquoi certaines données des fiches peuvent paraître incohérentes, notamment par exemple les secteurs d'activité des associations employeuses.



Chiffres clés

RÉGION HAUTS-DE-FRANCE

● HAUTS-DE-FRANCE

105 900 Associations actives estimées

18 Associations pour 1000 habitants

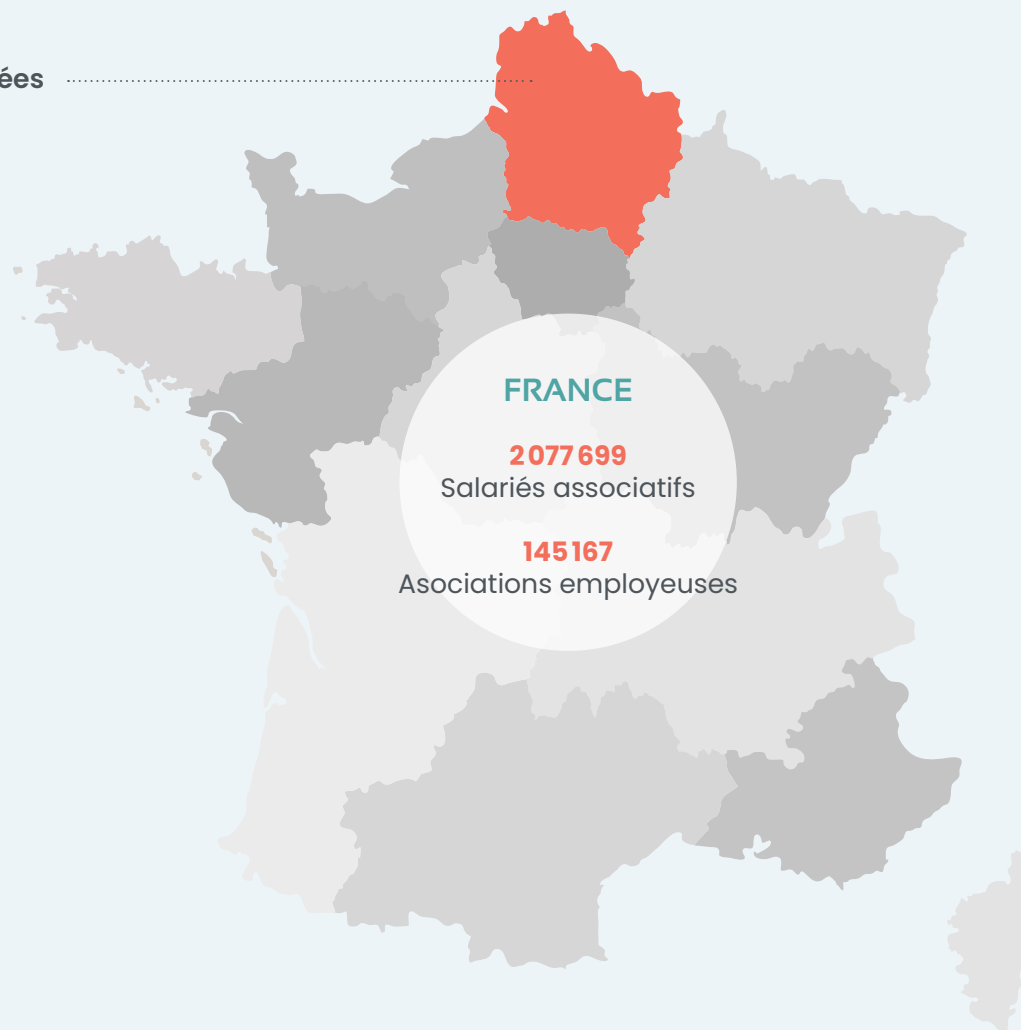
4 736 Créations moyenne par an

9,6% Des emplois de la région

195 344 Salariés associatifs

9 579 Associations employeuses
Soit 7,8% des structures employeuses

150 051 Équivalents temps plein



Sources : INSEE – Flores 2019

Le nombre de poste est calculé au 31/12 de l'année concernée
Répertoire national des associations (RNA) – 2013-2022



Chiffres clés

DÉPARTEMENTS DES HAUTS-DE-FRANCE



● PAS-DE-CALAIS

23 500 Associations actives estimées
 Soit **22%** du total des associations actives de la région
16 Associations pour 1000 / habitants
10 181 Nouvelles associations en 10 ans
 Soit **21%** des créations en région
1 950 Associations employeuses
 Soit **20%** des associations employeuses de la région
 Soit **6,9%** des structures employeuses du département

● SOMME

10 800 Associations actives estimées
 Soit **10%** du total des associations actives de la région
19 Associations pour 1000 / habitants
4 874 Nouvelles associations en 10 ans
 Soit **10%** des créations en région
1 058 Associations employeuses
 Soit **11%** des associations employeuses de la région
 Soit **8,2%** des structures employeuses du département

● OISE

14 000 Associations actives estimées
 Soit **13%** du total des associations actives de la région
17 Associations pour 1000 / habitants
5 886 Nouvelles associations en 10 ans
 Soit **12%** des créations en région
1 265 Associations employeuses
 Soit **13%** des associations employeuses de la région
 Soit **7,3%** des structures employeuses du département



● NORD

48 600 Associations actives estimées
 Soit **46%** du total des associations actives de la région
19 Associations pour 1000 / habitants
22 784 Nouvelles associations en 10 ans
 Soit **48%** des créations en région
4 434 Associations employeuses
 Soit **46%** des associations employeuses de la région
 Soit **8,4%** des structures employeuses du département

● AISNE

9 000 Associations actives estimées
 Soit **8%** du total des associations actives de la région
17 Associations pour 1000 / habitants
3 631 Nouvelles associations en 10 ans
 Soit **8%** des créations en région
862 Associations employeuses
 Soit **9%** des associations employeuses de la région
 Soit **7,5%** des structures employeuses du département



Chiffres clés

LES NOUVELLES ASSOCIATIONS



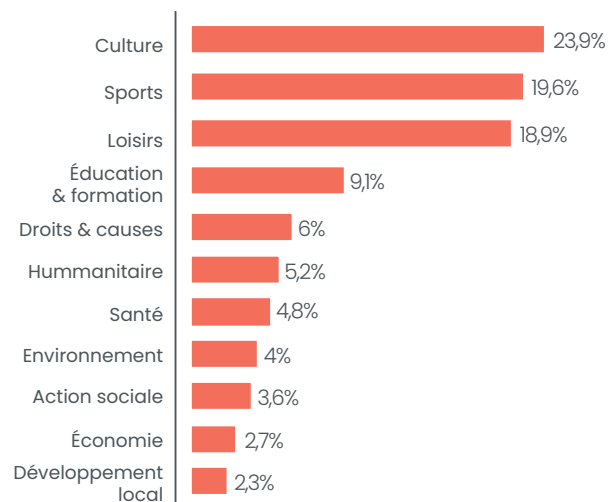
Une moyenne de **8 créations** pour 1 000 habitants en 10 ans.

4 736 nouvelles associations par an en moyenne en Hdf.

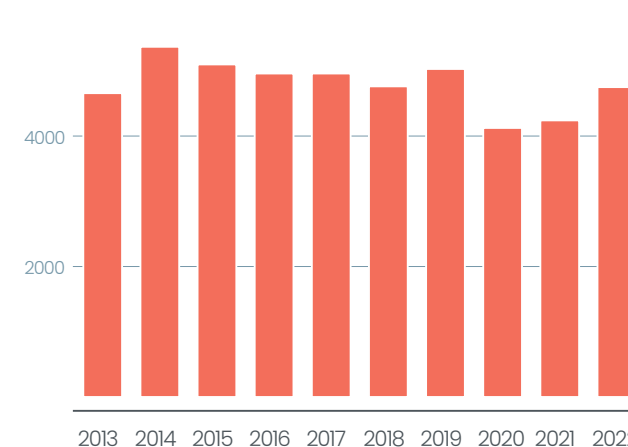
Environ **3 associations sur 5** se créent dans les domaines de **la culture, des loisirs** ou **des sports**.



● CRÉATIONS PAR SECTEUR



● LES CRÉATIONS D'ASSOCIATIONS sur les 10 dernières années

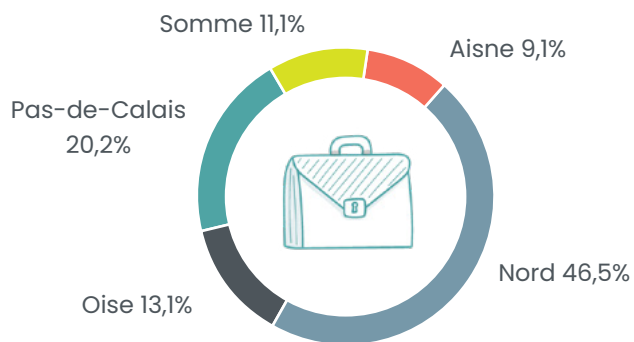




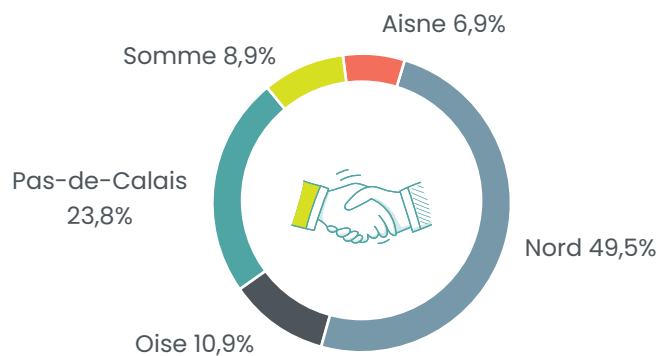
Zoom

ASSOCIATIONS EMPLOYEUSES DANS LES HAUTS-DE-FRANCE

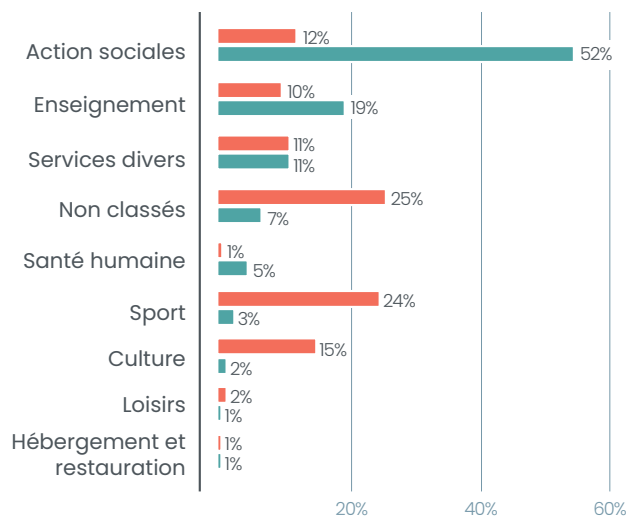
ASSOCIATIONS EMPLOYEUSES



POSTES ASSOCIATIFS



CONCENTRATION SECTORIELLE DES EMPLOIS ASSOCIATIFS

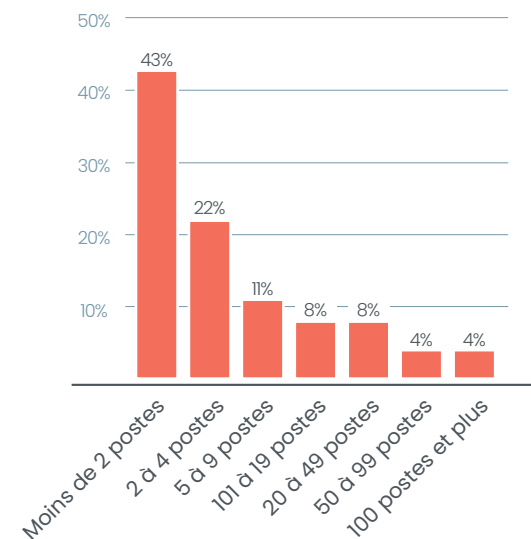


■ Répartition des postes par secteurs
■ Répartition des associations employeuses par secteurs

Si le secteur sportif représentait **24%** des associations employeuses des Hauts-de-France en 2019, il ne représentait que **3%** des emplois.

A contrario le secteur de l'action sociale représente **12%** des associations employeuses mais **52%** des emplois associatifs.

RÉPARTITION DES ASSOCIATIONS EMPLOYEUSES par tranches d'effectifs salariés



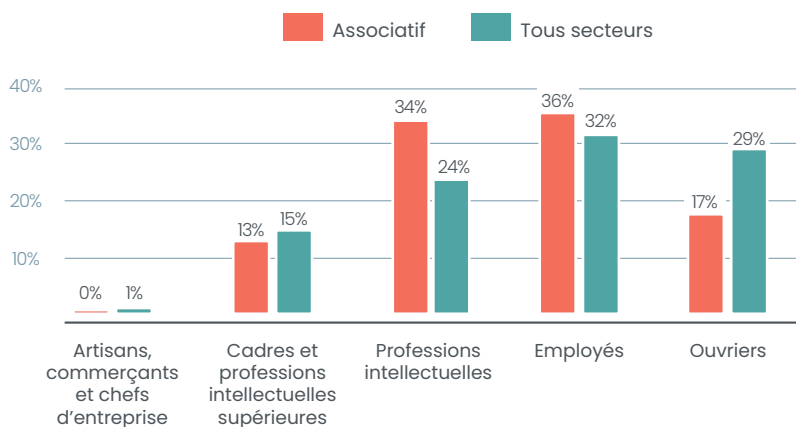
En 2019 **43%** des associations employeuses avaient moins de **2** postes salariés.



Zoom

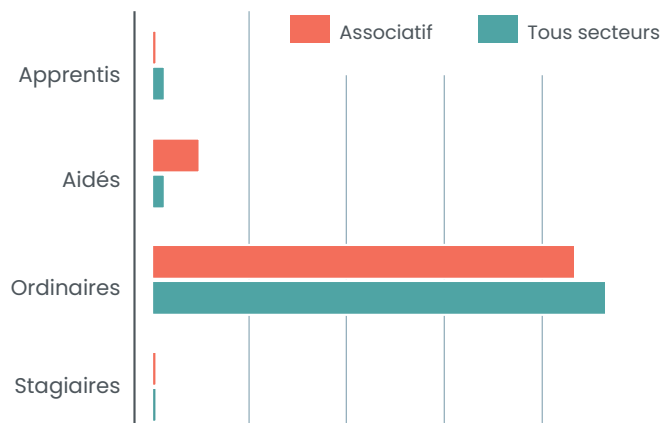
ASSOCIATIONS EMPLOYEUSES DANS LES HAUTS-DE-FRANCE (suite)

L'EMPLOI ASSOCIATIF PAR CSP



28 910 € de rémunération brute moyenne par AN et par ETP dans le secteur associatif c'est -15% par rapport aux rémunérations tous secteurs d'activités confondus.

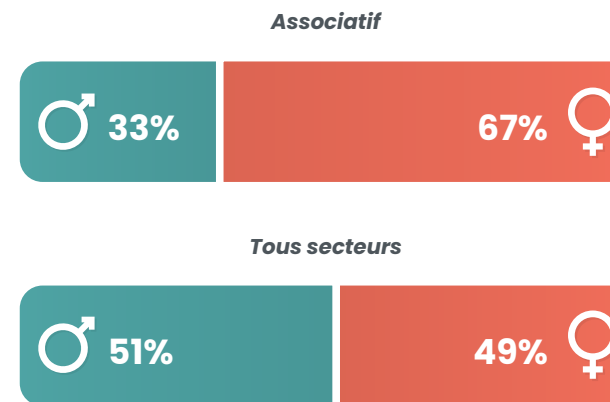
RÉPARTITION DES POSTES PAR TYPE



Le mardi 16 janvier 2018, la ministre du Travail Muriel Pénicaud a annoncé officiellement la fin des contrats aidés.

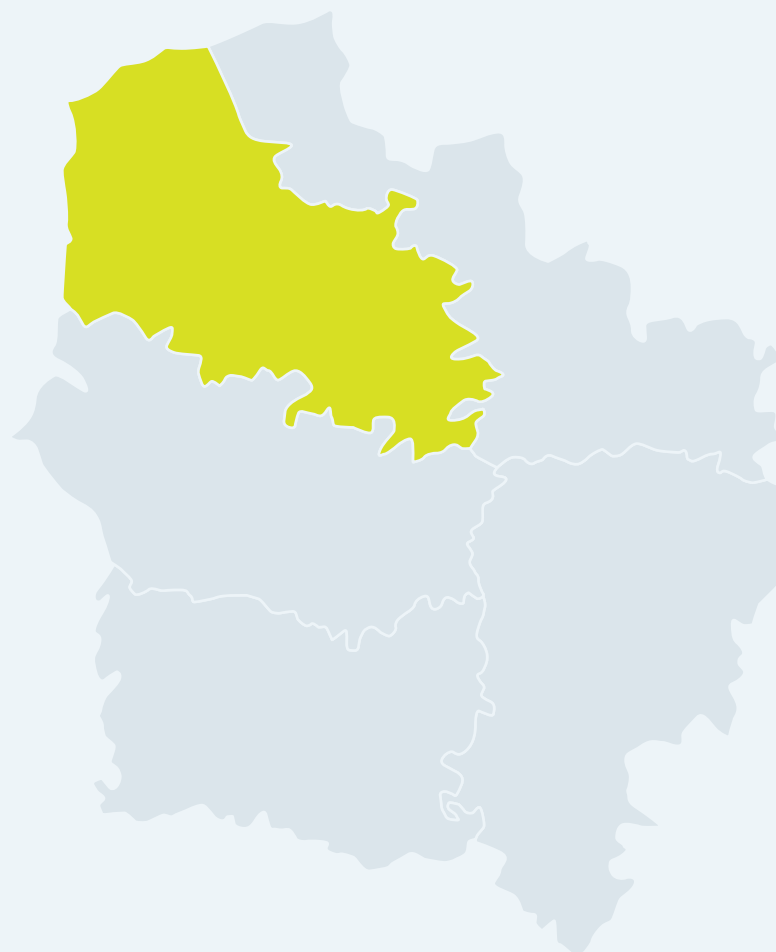
Les contrats aidés ont été remplacés par un nouveau type de contrat de travail : le Parcours Emploi Compétence (PEC).

RÉPARTITION DES SALARIÉS PAR GENRE





PAS-DE-CALAIS



CC de Desvres-Samer	15
CU d'Arras	16
CC du Sud-Artois	17
CC des 7 Vallées	18
CC Osartis Marquion	19
CA des Deux Baies en Montreuillois	20
CA du Pays de Saint-Omer	21
CC du Haut Pays du Montreuillois	22
CC des Campagnes de l'Artois	23
CC du Ternois	24
CA de Béthune-Bruay, Artois-Lys Romane	25
CC Pays d'Opale	26
CA d' Hénin-Carvin	27
CA de Lens - Liévin	28
CC de la Terre des Deux Caps	29
CA du Boulonnais	30
CC de la Région d'Audruicq	31
CC du Pays de Lumbres	32
CA du Calaisis	33

Communauté de communes DESVRES-SAMER

23 419 habitants



Associations du territoire

390 associations actives estimées
soit **17** pour 1000 habitants

Emploi associatif

654 salariés associatifs
soit **13%** des salariés du territoire

pour **478** équivalents temps plein

12 576 995 € de masse salariale totale
dans le secteur associatif sur le territoire

Salariés associatifs

Répartition par genre

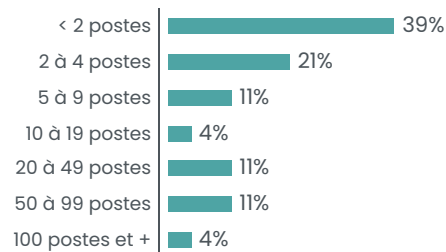


Une rémunération brute moyenne
de **26 329 €** par an pour un équivalent
temps plein dans le secteur associatif
soit une rémunération inférieure de **16%**
par rapport à la moyenne « tous secteurs confondus »

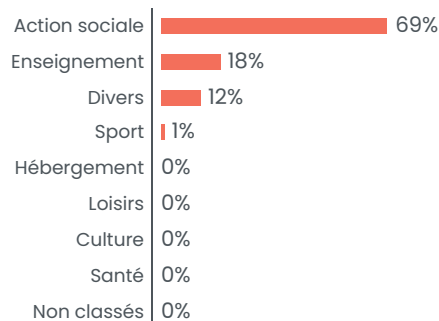
Associations employeuses

28 associations employeuses
soit **5%** des structures employeuses du territoire

Répartition par tranches d'effectifs salariés



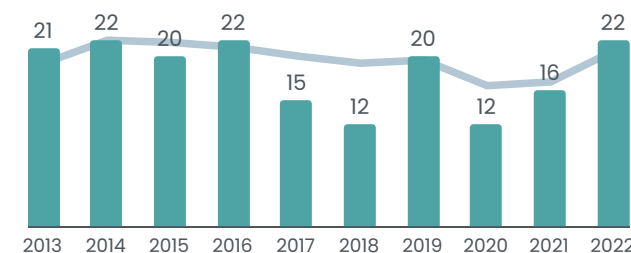
Répartition des emplois associatifs par secteurs



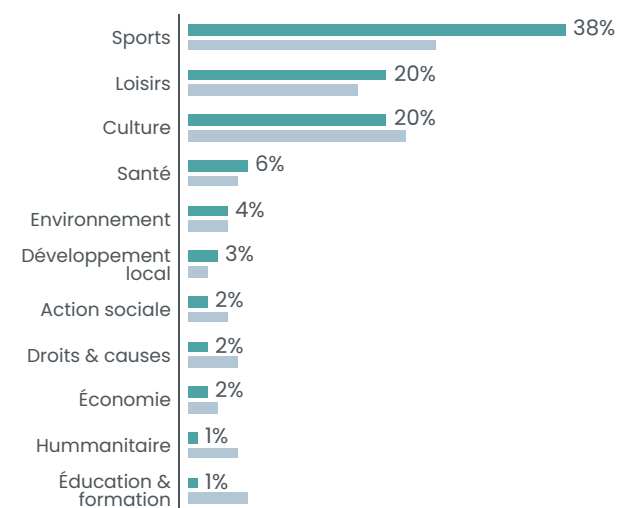
Créations d'associations

18,2 nouvelles associations par an en moyenne
soit **7,77** création d'association pour 1000 habitants en 10 ans

Créations par année



Créations par secteur



■ CC de Desvres-Samer
■ Département

PAS-DE-CALAIS

1 465 278 HABITANTS



23 500 ASSOCIATIONS ACTIVES ESTIMÉES SOIT **16** POUR 1000 HABITANTS

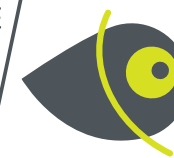
1 018 créations d'associations par an en moyenne
soit **6,9** créations d'associations pour 1000 habitants en 10 ans

1960 associations employeuses / **46 253** salariés associatifs

Communauté urbaine

ARRAS

110 005 habitants



Associations du territoire

2490 associations actives estimées
soit **22,63533476** pour 1000 habitants

Emploi associatif

6 614 salariés associatifs
soit **10%** des salariés du territoire

pour **5253** équivalents temps plein

149 434 217 € de masse salariale totale
dans le secteur associatif sur le territoire

Salariés associatifs

Répartition par genre

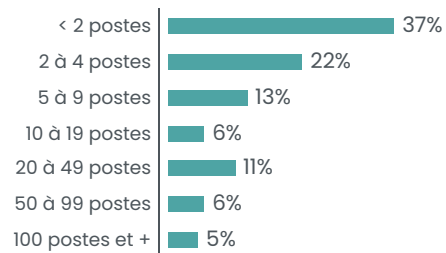


Une rémunération brute moyenne
de **28 447 €** par an pour un équivalent
temps plein dans le secteur associatif
soit une rémunération inférieure de **15%**
par rapport à la moyenne « tous secteurs confondus »

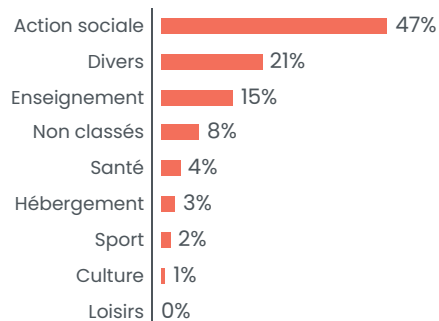
Associations employeuses

290 associations employeuses
soit **11%** des structures employeuses du territoire

Répartition par tranches d'effectifs salariés



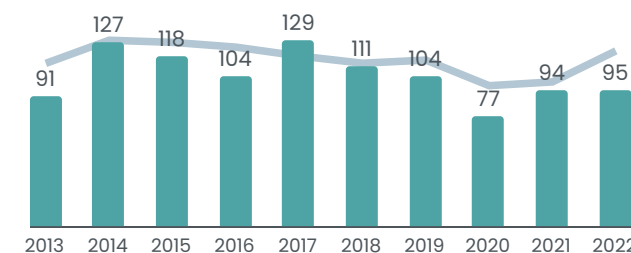
Répartition des emplois associatifs par secteurs



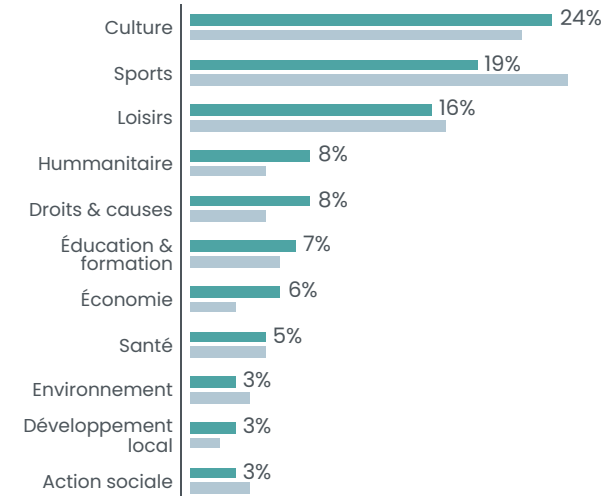
Créations d'associations

105 nouvelles associations par an en moyenne
soit **9,55** création d'association pour 1000 habitants en 10ans

Créations par année



Créations par secteur



■ CU d'Arras
■ Département

PAS-DE-CALAIS

1 465 278 HABITANTS



23 500 ASSOCIATIONS ACTIVES ESTIMÉES SOIT **16** POUR 1000 HABITANTS

1 018 créations d'associations par an en moyenne
soit **6,9** créations d'associations pour 1000 habitants en 10 ans

1960 associations employeuses / **46 253** salariés associatifs



Associations du territoire

480 associations actives estimées
soit **17** pour 1000 habitants

Emploi associatif

930 salariés associatifs
soit **13%** des salariés du territoire

pour **746** équivalents temps plein

20 594 082 € de masse salariale totale
dans le secteur associatif sur le territoire

Salariés associatifs

Répartition par genre

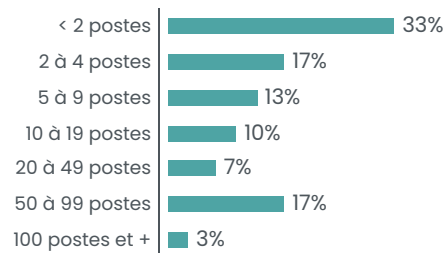


Une rémunération brute moyenne
de **27 616 €** par an pour un équivalent
temps plein dans le secteur associatif
soit une rémunération inférieure de **4%**
par rapport à la moyenne « tous secteurs confondus »

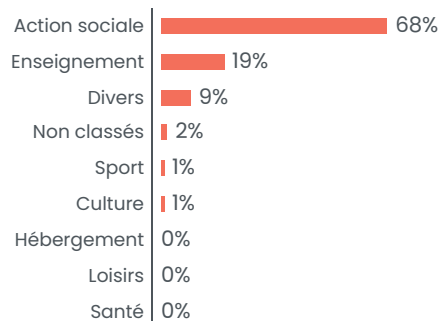
Associations employeuses

30 associations employeuses
soit **4%** des structures employeuses du territoire

Répartition par tranches d'effectifs salariés



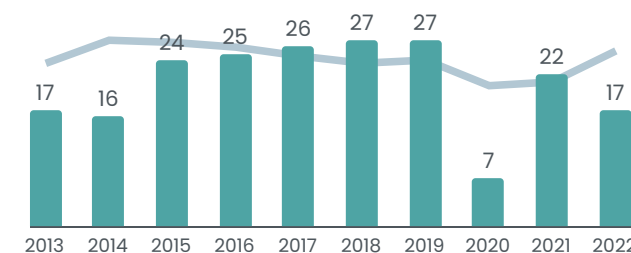
Répartition des emplois associatifs par secteurs



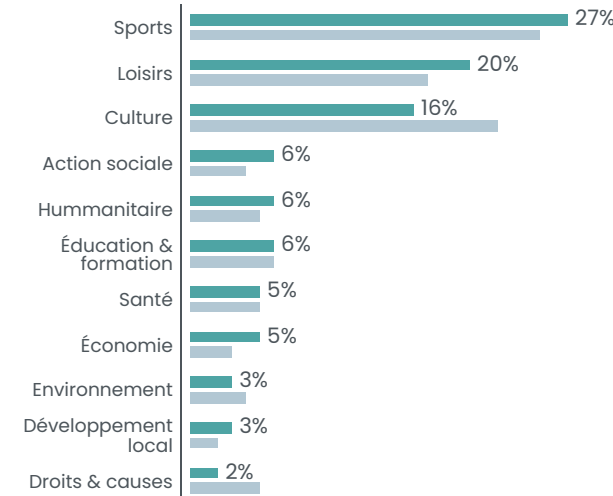
Créations d'associations

20,8 nouvelles associations par an en moyenne
soit **7,36** création d'association pour 1000 habitants en 10ans

Créations par année



Créations par secteur



■ CC du Sud-Artois
■ Département

PAS-DE-CALAIS

1 465 278 HABITANTS



23 500 ASSOCIATIONS ACTIVES ESTIMÉES SOIT **16** POUR 1000 HABITANTS

1 018 créations d'associations par an en moyenne
soit **6,9** créations d'associations pour 1000 habitants en 10 ans

1960 associations employeuses / **46 253** salariés associatifs

Communauté d'agglomération 7 VALLÉES

30 420 habitants



Associations du territoire

480 associations actives estimées
soit **16** pour 1000 habitants

Emploi associatif

777 salariés associatifs
soit **12%** des salariés du territoire

pour **558** équivalents temps plein

15 708 769 € de masse salariale totale
dans le secteur associatif sur le territoire

Salariés associatifs

Répartition par genre

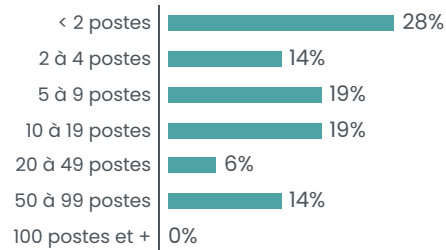


Une rémunération brute moyenne
de **28 168 €** par an pour un équivalent
temps plein dans le secteur associatif
soit une rémunération inférieure de **8%**
par rapport à la moyenne « tous secteurs confondus »

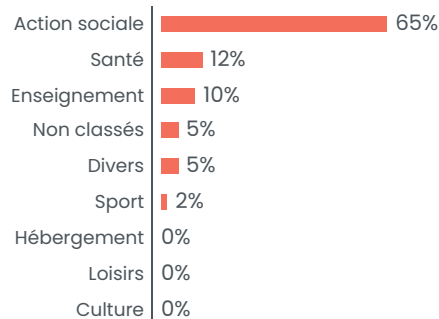
Associations employeuses

36 associations employeuses
soit **5%** des structures employeuses du territoire

Répartition par tranches d'effectifs salariés



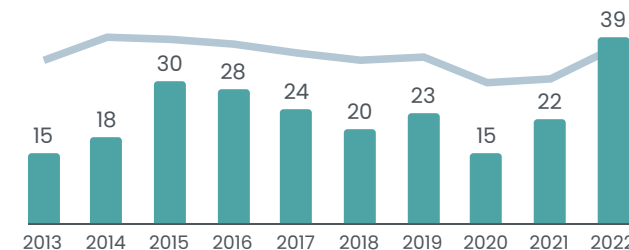
Répartition des emplois associatifs par secteurs



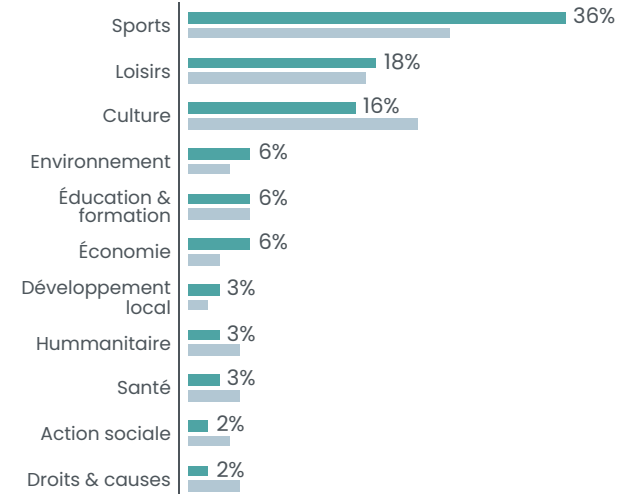
Créations d'associations

23,4 nouvelles associations par an en moyenne
soit **7,69** création d'association pour 1000 habitants en 10 ans

Créations par année



Créations par secteur



■ CC des 7 Vallées
■ Département

PAS-DE-CALAIS

1 465 278 HABITANTS



23 500 ASSOCIATIONS ACTIVES ESTIMÉES SOIT **16** POUR 1000 HABITANTS

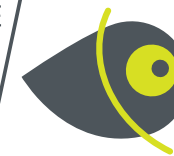
1 018 créations d'associations par an en moyenne
soit **6,9** créations d'associations pour 1000 habitants en 10 ans

1960 associations employeuses / **46 253** salariés associatifs

Communauté de communes

OSARTIS MARQUION

42 442 habitants



Associations du territoire

650 associations actives estimées
soit **15** pour 1000 habitants

Emploi associatif

345 salariés associatifs
soit **4%** des salariés du territoire

pour **255** équivalents temps plein

6 894 269 € de masse salariale totale
dans le secteur associatif sur le territoire

Salariés associatifs

Répartition par genre

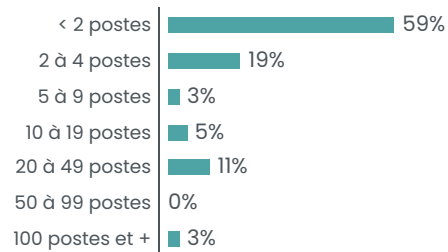


Une rémunération brute moyenne
de **27 052 €** par an pour un équivalent
temps plein dans le secteur associatif
soit une rémunération inférieure de **8%**
par rapport à la moyenne « tous secteurs confondus »

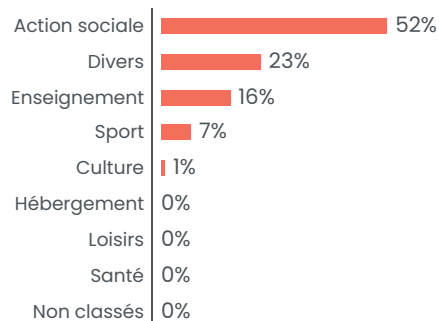
Associations employeuses

37 associations employeuses
soit **5%** des structures employeuses du territoire

Répartition par tranches d'effectifs salariés



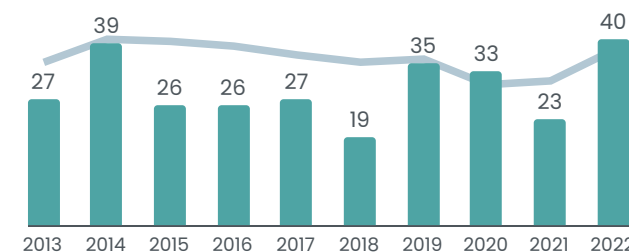
Répartition des emplois associatifs par secteurs



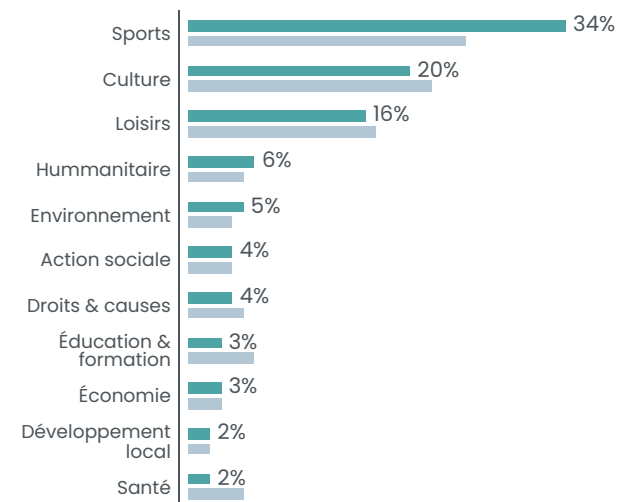
Créations d'associations

29,5 nouvelles associations par an en moyenne
soit **6,95** création d'association pour 1000 habitants en 10ans

Créations par année



Créations par secteur



■ CC Osartis Marquion
■ Département

PAS-DE-CALAIS

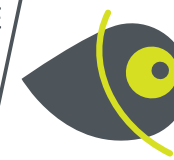
1 465 278 HABITANTS



23 500 ASSOCIATIONS ACTIVES ESTIMÉES SOIT **16** POUR 1000 HABITANTS

1 018 créations d'associations par an en moyenne
soit **6,9** créations d'associations pour 1000 habitants en 10 ans

1960 associations employeuses / **46 253** salariés associatifs



Communauté d'agglomération

DEUX BAIES EN MONTREUILLOIS

68 207 habitants

Associations du territoire

1240 associations actives estimées
soit **18** pour 1000 habitants

Emploi associatif

2327 salariés associatifs
soit **10%** des salariés du territoire

pour **1737** équivalents temps plein

46 184 299 € de masse salariale totale
dans le secteur associatif sur le territoire

Salariés associatifs

Répartition par genre

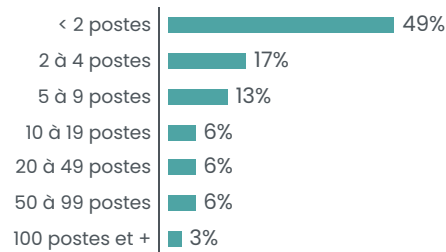


Une rémunération brute moyenne
de **26 587 €** par an pour un équivalent
temps plein dans le secteur associatif
soit une rémunération inférieure de **13%**
par rapport à la moyenne « tous secteurs confondus »

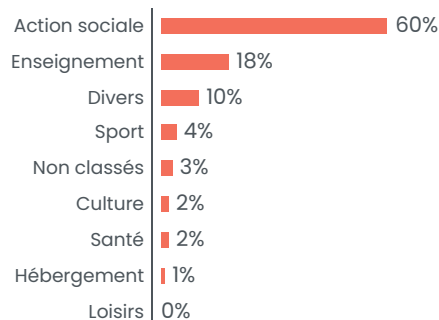
Associations employeuses

127 associations employeuses
soit **6%** des structures employeuses du territoire

Répartition par tranches d'effectifs salariés



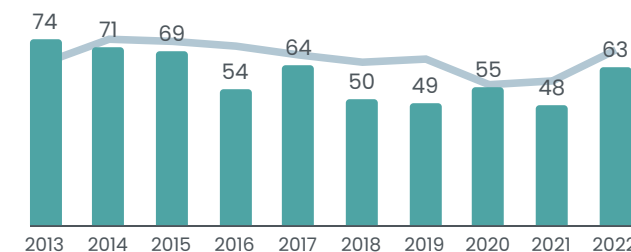
Répartition des emplois associatifs par secteurs



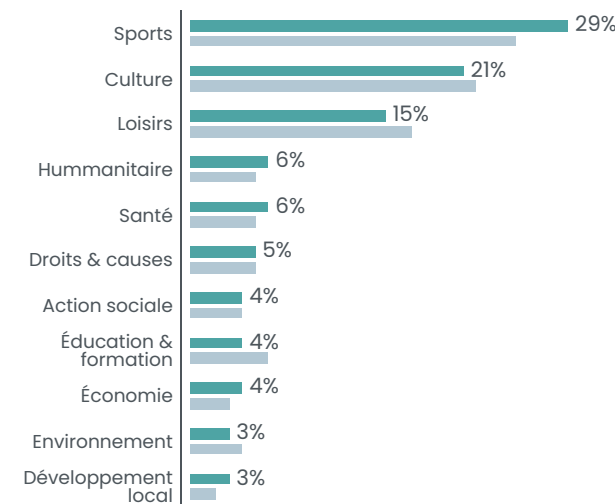
Créations d'associations

59,7 nouvelles associations par an en moyenne
soit **8,75** création d'association pour 1000 habitants en 10 ans

Créations par année



Créations par secteur



■ CA des Deux Baies en Montreuillois
■ Département

PAS-DE-CALAIS

1 465 278 HABITANTS



23 500 ASSOCIATIONS ACTIVES ESTIMÉES SOIT **16** POUR 1000 HABITANTS

1 018 créations d'associations par an en moyenne
soit **6,9** créations d'associations pour 1000 habitants en 10 ans

1960 associations employeuses / **46 253** salariés associatifs

Communauté d'agglomération PAYS DE SAINT-OMER

108 196 habitants



Associations du territoire

1730 associations actives estimées
soit **16** pour 1000 habitants

Emploi associatif

3 675 salariés associatifs
soit **10%** des salariés du territoire

pour **2834** équivalents temps plein

78 762 258 € de masse salariale totale
dans le secteur associatif sur le territoire

Salariés associatifs

Répartition par genre

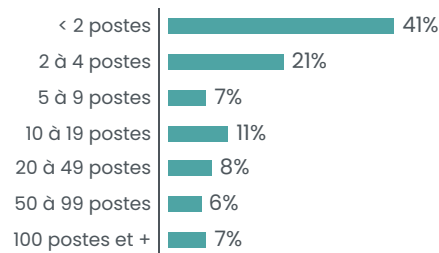


Une rémunération brute moyenne
de **27 787 €** par an pour un équivalent
temps plein dans le secteur associatif
soit une rémunération inférieure de **14%**
par rapport à la moyenne « tous secteurs confondus »

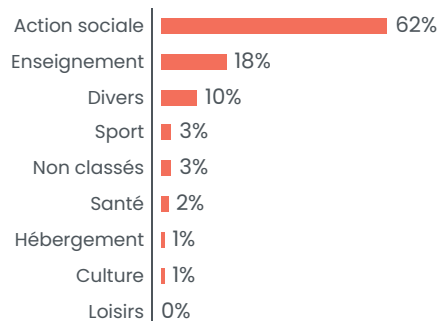
Associations employeuses

136 associations employeuses
soit **6%** des structures employeuses du territoire

Répartition par tranches d'effectifs salariés



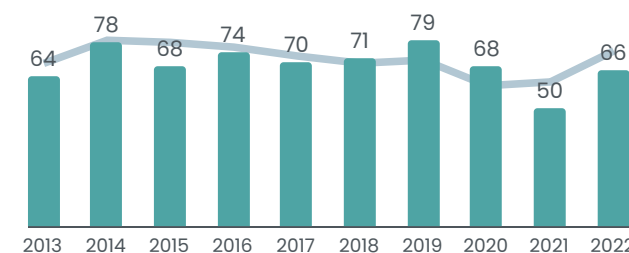
Répartition des emplois associatifs par secteurs



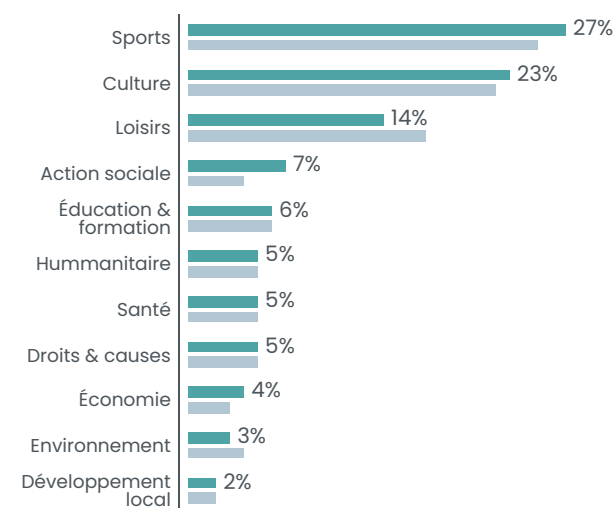
Créations d'associations

68,8 nouvelles associations par an en moyenne
soit **6,36** création d'association pour 1000 habitants en 10ans

Créations par année



Créations par secteur



■ CA du Pays de Saint-Omer
■ Département

PAS-DE-CALAIS

1 465 278 HABITANTS



23 500 ASSOCIATIONS ACTIVES ESTIMÉES SOIT **16** POUR 1000 HABITANTS

1 018 créations d'associations par an en moyenne
soit **6,9** créations d'associations pour 1000 habitants en 10 ans

1960 associations employeuses / **46 253** salariés associatifs

Communauté de communes

HAUT PAYS DU MONTREUILLOIS

16 483 habitants



Associations du territoire

330 associations actives estimées
soit **20** pour 1000 habitants

Emploi associatif

1294 salariés associatifs
soit **31%** des salariés du territoire

pour **887** équivalents temps plein

20 984 735 € de masse salariale totale
dans le secteur associatif sur le territoire

Salariés associatifs

Répartition par genre

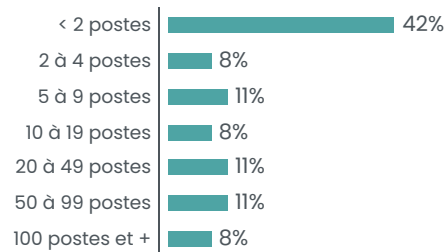


Une rémunération brute moyenne
de **23 647 €** par an pour un équivalent
temps plein dans le secteur associatif
soit une rémunération inférieure de **15%**
par rapport à la moyenne « tous secteurs confondus »

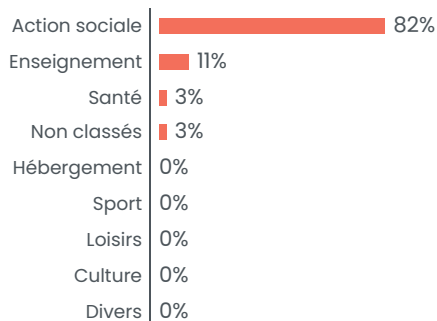
Associations employeuses

36 associations employeuses
soit **8%** des structures employeuses du territoire

Répartition par tranches d'effectifs salariés



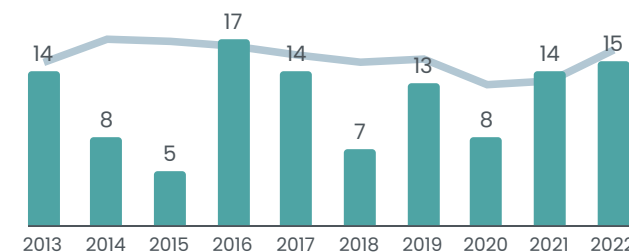
Répartition des emplois associatifs par secteurs



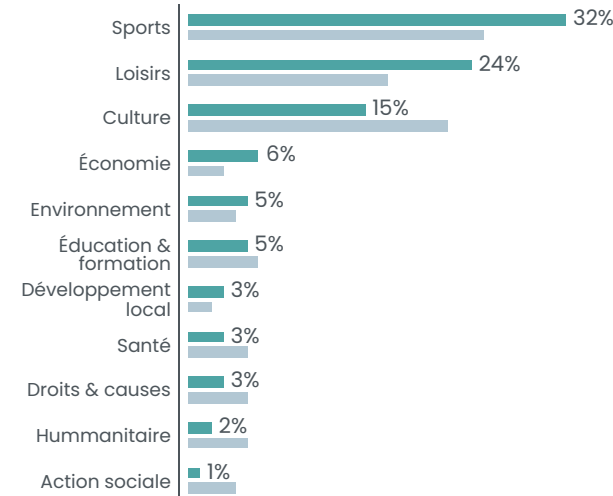
Créations d'associations

11,5 nouvelles associations par an en moyenne
soit **6,98** création d'association pour 1000 habitants en 10 ans

Créations par année



Créations par secteur



■ CC du Haut Pays du Montreuillois
■ Département

PAS-DE-CALAIS

1 465 278 HABITANTS



23 500 ASSOCIATIONS ACTIVES ESTIMÉES SOIT **16** POUR 1000 HABITANTS

1 018 créations d'associations par an en moyenne
soit **6,9** créations d'associations pour 1000 habitants en 10 ans

1960 associations employeuses / **46 253** salariés associatifs

Communauté de communes

CAMPAGNES DE L'ARTOIS

34 602 habitants



Associations du territoire

500 associations actives estimées
soit **14** pour 1000 habitants

Emploi associatif

627 salariés associatifs
soit **10%** des salariés du territoire

pour **401** équivalents temps plein

9772964 € de masse salariale totale
dans le secteur associatif sur le territoire

Salariés associatifs

Répartition par genre

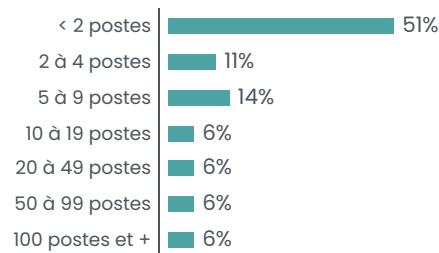


Une rémunération brute moyenne
de **24377 €** par an pour un équivalent
temps plein dans le secteur associatif
soit une rémunération inférieure de **16%**
par rapport à la moyenne « tous secteurs confondus »

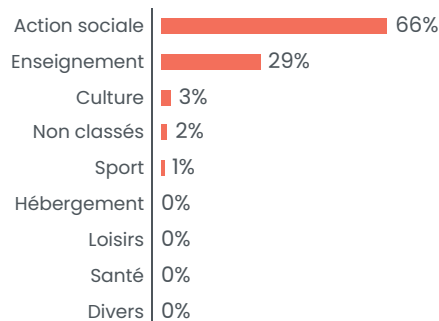
Associations employeuses

35 associations employeuses
soit **4%** des structures employeuses du territoire

Répartition par tranches d'effectifs salariés



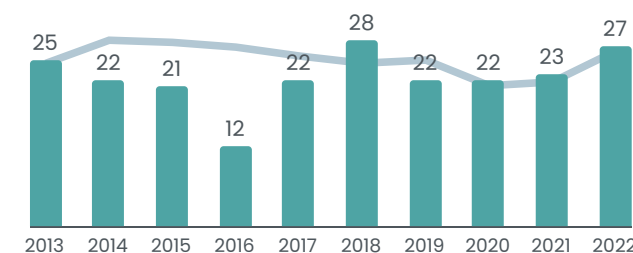
Répartition des emplois associatifs par secteurs



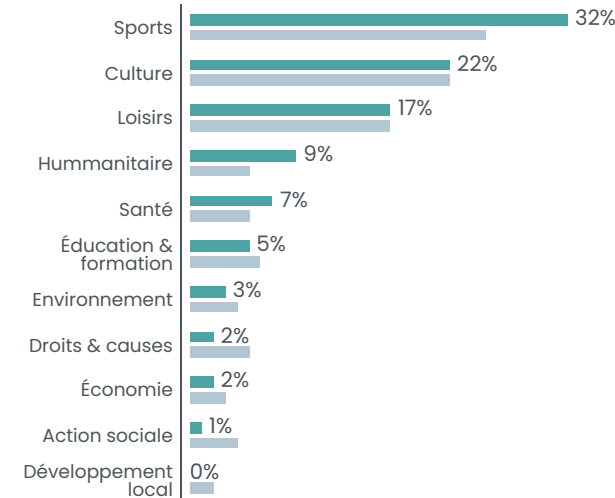
Créations d'associations

22,4 nouvelles associations par an en moyenne
soit **6,47** création d'association pour 1000 habitants en 10ans

Créations par année



Créations par secteur



■ CC des Campagnes de l'Artois
■ Département

PAS-DE-CALAIS

1 465 278 HABITANTS



23 500 ASSOCIATIONS ACTIVES ESTIMÉES SOIT **16** POUR 1000 HABITANTS

1 018 créations d'associations par an en moyenne
soit **6,9** créations d'associations pour 1000 habitants en 10 ans

1960 associations employeuses / **46 253** salariés associatifs



Associations du territoire

660 associations actives estimées
soit **17** pour 1000 habitants

Emploi associatif

1117 salariés associatifs
soit **11%** des salariés du territoire

pour **856** équivalents temps plein

21 657 326 € de masse salariale totale
dans le secteur associatif sur le territoire

Salariés associatifs

Répartition par genre

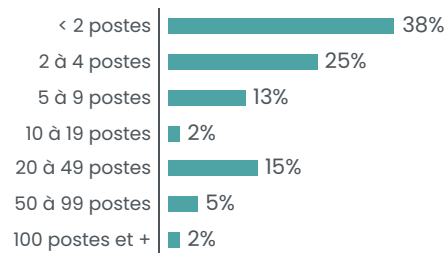


Une rémunération brute moyenne
de **25 314 €** par an pour un équivalent
temps plein dans le secteur associatif
soit une rémunération inférieure de **16%**
par rapport à la moyenne « tous secteurs confondus »

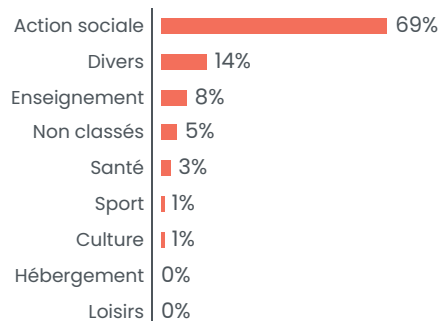
Associations employeuses

55 associations employeuses
soit **5%** des structures employeuses du territoire

Répartition par tranches d'effectifs salariés



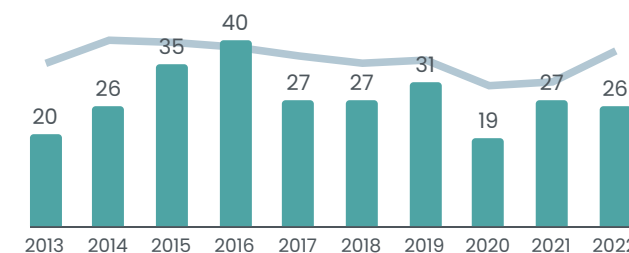
Répartition des emplois associatifs par secteurs



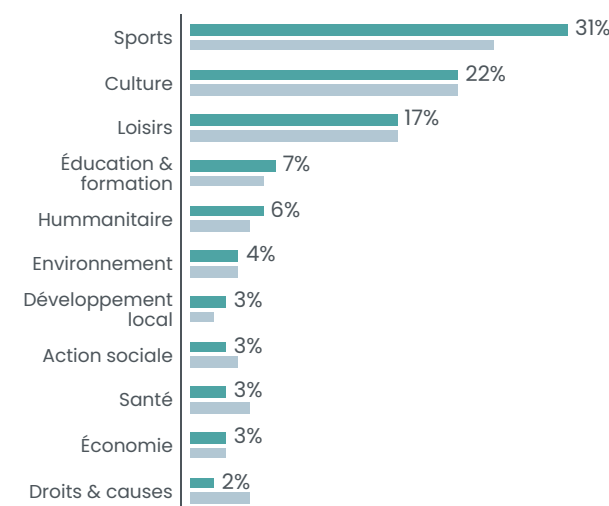
Créations d'associations

27,8 nouvelles associations par an en moyenne
soit **7,10** création d'association pour 1000 habitants en 10 ans

Créations par année



Créations par secteur



■ CC du Ternois
■ Département

PAS-DE-CALAIS

1 465 278 HABITANTS



23 500 ASSOCIATIONS ACTIVES ESTIMÉES SOIT **16** POUR 1000 HABITANTS

1 018 créations d'associations par an en moyenne
soit **6,9** créations d'associations pour 1000 habitants en 10 ans

1960 associations employeuses / **46 253** salariés associatifs



Communauté d'agglomération

BÉTHUNE-BRUAY, ARTOIS-LYS ROMANE

281 262 habitants

Associations du territoire

4 000 associations actives estimées
soit **14** pour 1000 habitants

Emploi associatif

6 902 salariés associatifs
soit **10%** des salariés du territoire

pour **5 142** équivalents temps plein

139 472 910 € de masse salariale totale
dans le secteur associatif sur le territoire

Salariés associatifs

Répartition par genre

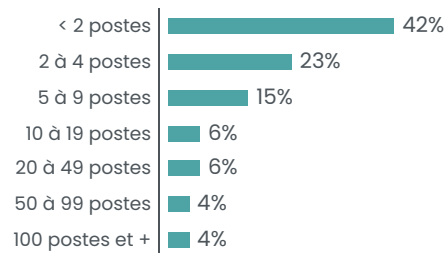


Une rémunération brute moyenne
de **27 122 €** par an pour un équivalent
temps plein dans le secteur associatif
soit une rémunération inférieure de **16%**
par rapport à la moyenne « tous secteurs confondus »

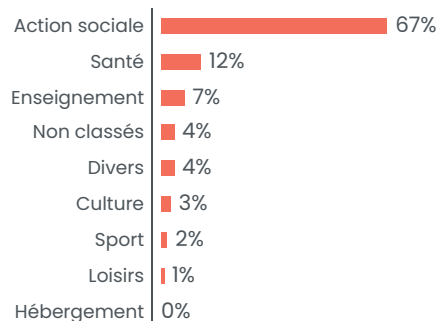
Associations employeuses

280 associations employeuses
soit **6%** des structures employeuses du territoire

Répartition par tranches d'effectifs salariés



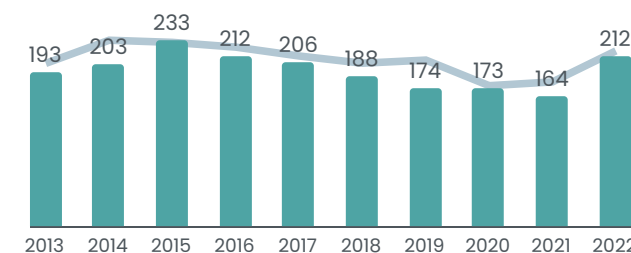
Répartition des emplois associatifs par secteurs



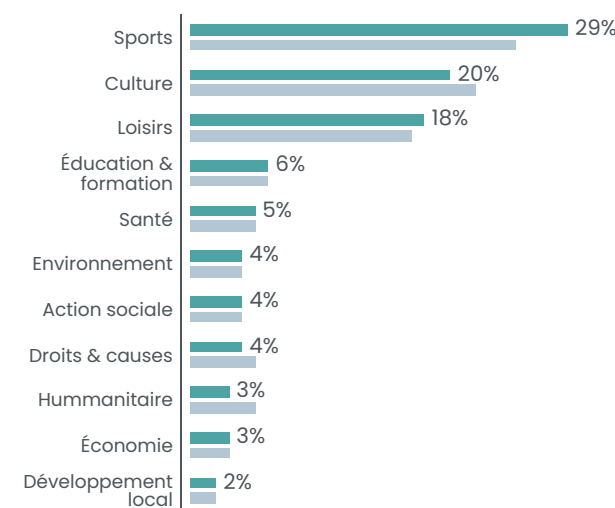
Créations d'associations

195,8 nouvelles associations par an en moyenne
soit **6,96** création d'association pour 1000 habitants en 10 ans

Créations par année



Créations par secteur



■ CA de Béthune-Bruay, Artois-Lys Romane
■ Département

PAS-DE-CALAIS

1 465 278 HABITANTS



23 500 ASSOCIATIONS ACTIVES ESTIMÉES SOIT **16** POUR 1000 HABITANTS

1 018 créations d'associations par an en moyenne
soit **6,9** créations d'associations pour 1000 habitants en 10 ans

1960 associations employeuses / **46 253** salariés associatifs



Associations du territoire

380 associations actives estimées
soit **13** pour 1000 habitants

Emploi associatif

1091 salariés associatifs
soit **28%** des salariés du territoire

pour **806** équivalents temps plein

21601872 € de masse salariale totale
dans le secteur associatif sur le territoire

Salariés associatifs

Répartition par genre

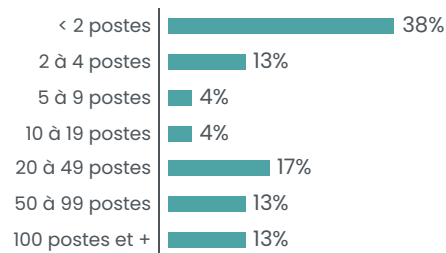


Une rémunération brute moyenne
de **26 796 €** par an pour un équivalent
temps plein dans le secteur associatif
soit une rémunération inférieure de **7%**
par rapport à la moyenne « tous secteurs confondus »

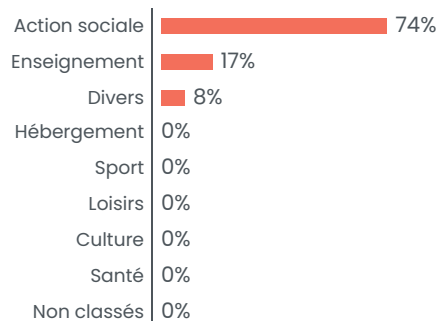
Associations employeuses

24 associations employeuses
soit **5%** des structures employeuses du territoire

Répartition par tranches d'effectifs salariés



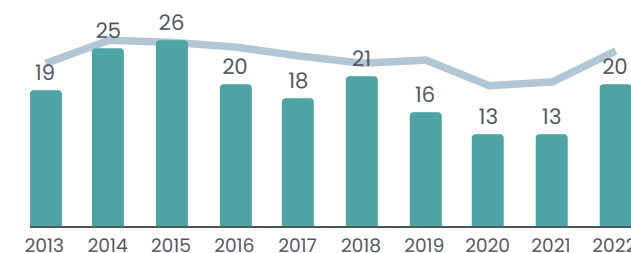
Répartition des emplois associatifs par secteurs



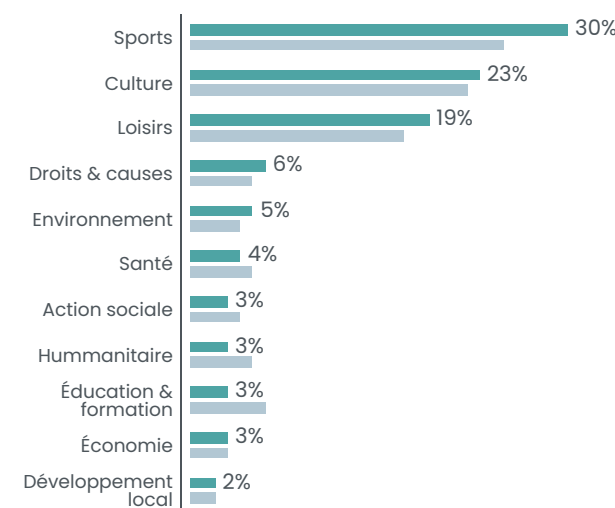
Créations d'associations

19,1 nouvelles associations par an en moyenne
soit **6,77** création d'association pour 1000 habitants en 10ans

Créations par année



Créations par secteur



■ CC Pays d'Opale
■ Département

PAS-DE-CALAIS

1 465 278 HABITANTS



23 500 ASSOCIATIONS ACTIVES ESTIMÉES SOIT **16** POUR 1000 HABITANTS

1 018 créations d'associations par an en moyenne
soit **6,9** créations d'associations pour 1000 habitants en 10 ans

1960 associations employeuses / **46 253** salariés associatifs

Communauté d'agglomération HÉNIN-CARVIN

126 414 habitants



Associations du territoire

1730 associations actives estimées
soit **14** pour 1000 habitants

Emploi associatif

3659 salariés associatifs
soit **9%** des salariés du territoire

pour **2915** équivalents temps plein

87706756 € de masse salariale totale
dans le secteur associatif sur le territoire

Salariés associatifs

Répartition par genre

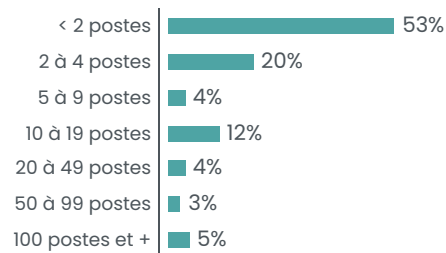


Une rémunération brute moyenne
de **30 088 €** par an pour un équivalent
temps plein dans le secteur associatif
soit une rémunération inférieure de **2%**
par rapport à la moyenne « tous secteurs confondus »

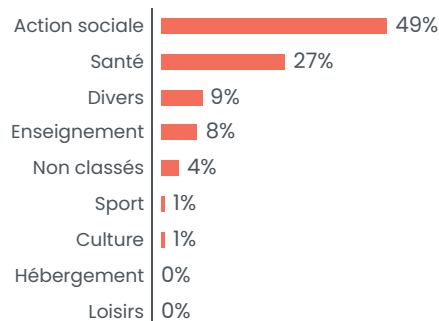
Associations employeuses

129 associations employeuses
soit **7%** des structures employeuses du territoire

Répartition par tranches d'effectifs salariés



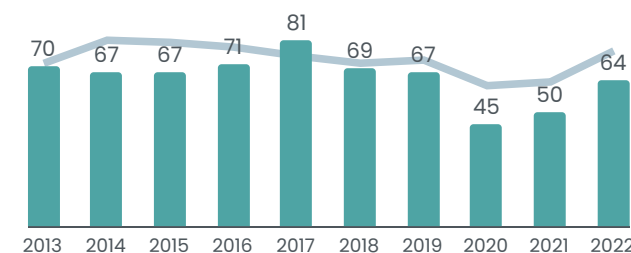
Répartition des emplois associatifs par secteurs



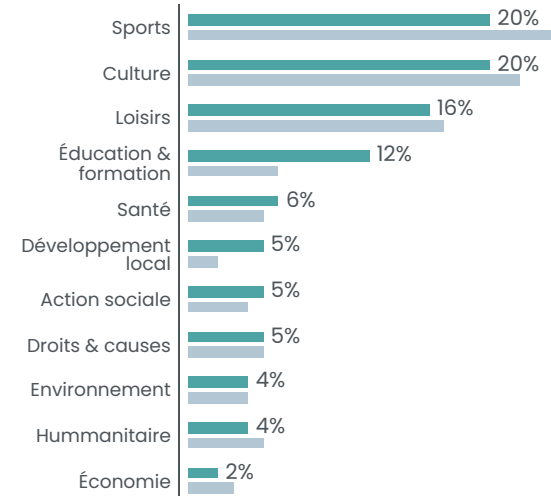
Créations d'associations

65,1 nouvelles associations par an en moyenne
soit **5,15** création d'association pour 1000 habitants en 10 ans

Créations par année



Créations par secteur



■ CA d'Hénin-Carvin
■ Département

PAS-DE-CALAIS

1 465 278 HABITANTS



23 500 ASSOCIATIONS ACTIVES ESTIMÉES SOIT **16** POUR 1000 HABITANTS

1 018 créations d'associations par an en moyenne
soit **6,9** créations d'associations pour 1000 habitants en 10 ans

1960 associations employeuses / **46 253** salariés associatifs

Communauté d'agglomération

LENS - LIÉVIN

244 709 habitants



Associations du territoire

3510 associations actives estimées
soit **14** pour 1000 habitants

Emploi associatif

6724 salariés associatifs
soit **10%** des salariés du territoire

pour **5425** équivalents temps plein

153 317 673 € de masse salariale totale
dans le secteur associatif sur le territoire

Salariés associatifs

Répartition par genre

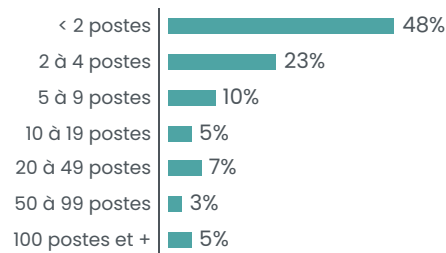


Une rémunération brute moyenne
de **28 259 €** par an pour un équivalent
temps plein dans le secteur associatif
soit une rémunération inférieure de **14%**
par rapport à la moyenne « tous secteurs confondus »

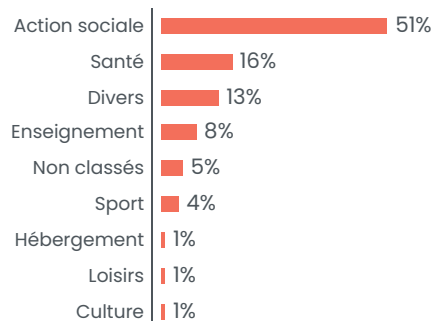
Associations employeuses

258 associations employeuses
soit **8%** des structures employeuses du territoire

Répartition par tranches d'effectifs salariés



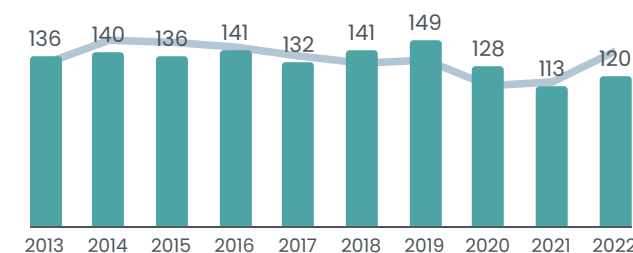
Répartition des emplois associatifs par secteurs



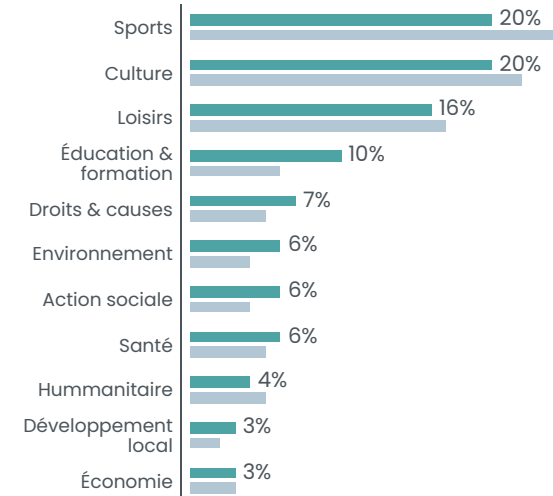
Créations d'associations

133,6 nouvelles associations par an en moyenne
soit **5,46** création d'association pour 1000 habitants en 10 ans

Créations par année



Créations par secteur



■ CA de Lens - Liévin
■ Département

PAS-DE-CALAIS

1 465 278 HABITANTS



23 500 ASSOCIATIONS ACTIVES ESTIMÉES SOIT **16** POUR 1000 HABITANTS

1 018 créations d'associations par an en moyenne
soit **6,9** créations d'associations pour 1000 habitants en 10 ans

1960 associations employeuses / **46 253** salariés associatifs

Communauté de communes

TERRE DES DEUX CAPS

22 459 habitants



Associations du territoire

350 associations actives estimées
soit **16** pour 1000 habitants

Emploi associatif

476 salariés associatifs
soit **11%** des salariés du territoire

pour **351** équivalents temps plein

8753674 € de masse salariale totale
dans le secteur associatif sur le territoire

Salariés associatifs

Répartition par genre

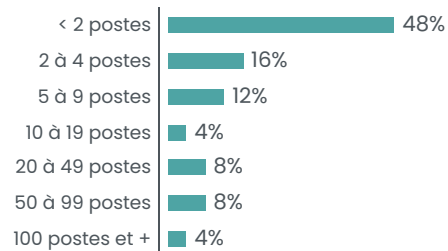


Une rémunération brute moyenne
de **24 928 €** par an pour un équivalent
temps plein dans le secteur associatif
soit une rémunération inférieure de **20%**
par rapport à la moyenne « tous secteurs confondus »

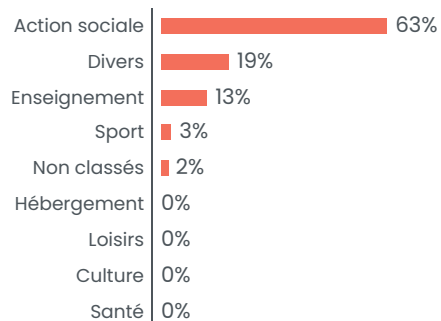
Associations employeuses

25 associations employeuses
soit **5%** des structures employeuses du territoire

Répartition par tranches d'effectifs salariés



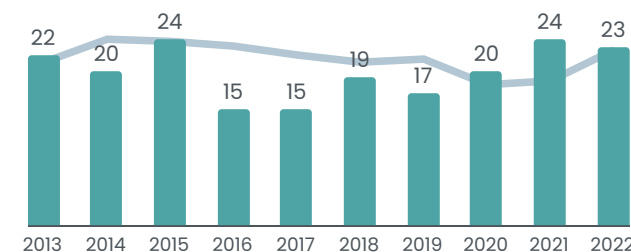
Répartition des emplois associatifs par secteurs



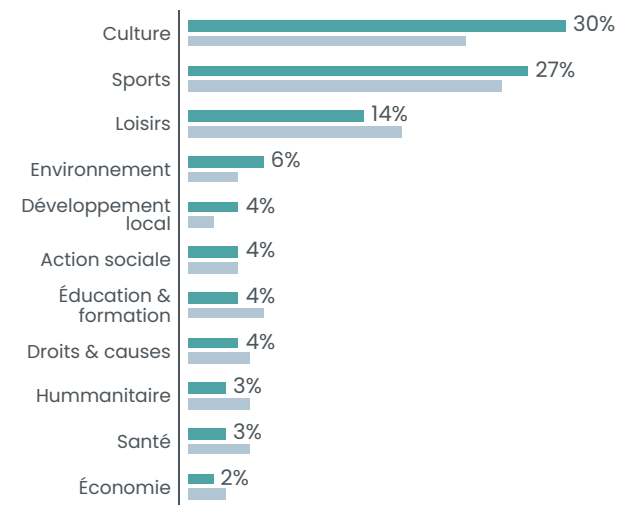
Créations d'associations

19,9 nouvelles associations par an en moyenne
soit **8,86** création d'association pour 1000 habitants en 10ans

Créations par année



Créations par secteur



■ CC de la Terre des Deux Caps
■ Département

PAS-DE-CALAIS

1 465 278 HABITANTS



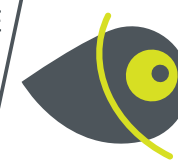
23 500 ASSOCIATIONS ACTIVES ESTIMÉES SOIT **16** POUR 1000 HABITANTS

1 018 créations d'associations par an en moyenne
soit **6,9** créations d'associations pour 1000 habitants en 10 ans

1960 associations employeuses / **46 253** salariés associatifs

Communauté d'agglomération BOULONNAIS

116 658 habitants



Associations du territoire

2060 associations actives estimées
soit **18** pour 1000 habitants

Emploi associatif

4148 salariés associatifs
soit **10%** des salariés du territoire

pour **3184** équivalents temps plein

87 009 838 € de masse salariale totale
dans le secteur associatif sur le territoire

Salariés associatifs

Répartition par genre

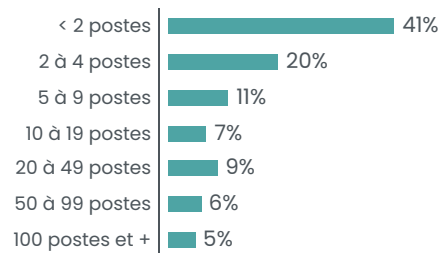


Une rémunération brute moyenne
de **27 328 €** par an pour un équivalent
temps plein dans le secteur associatif
soit une rémunération inférieure de **14%**
par rapport à la moyenne « tous secteurs confondus »

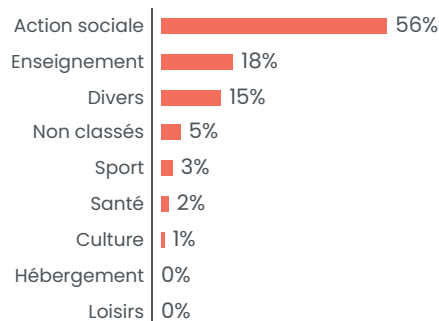
Associations employeuses

201 associations employeuses
soit **8%** des structures employeuses du territoire

Répartition par tranches d'effectifs salariés



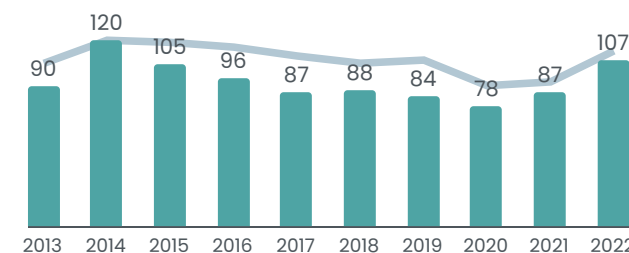
Répartition des emplois associatifs par secteurs



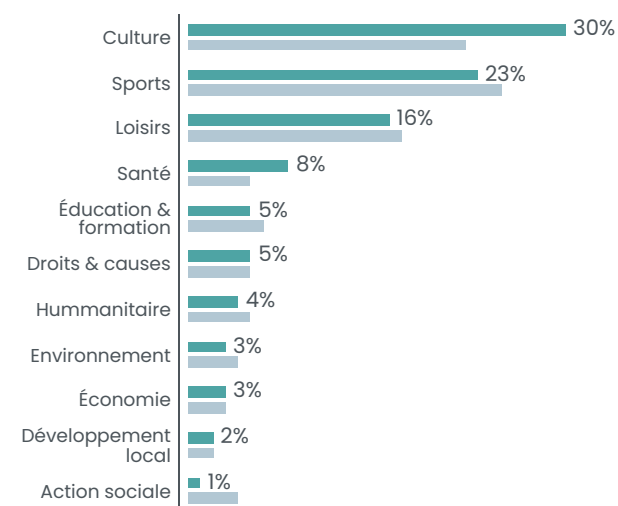
Créations d'associations

94,2 nouvelles associations par an en moyenne
soit **8,07** création d'association pour 1000 habitants en 10ans

Créations par année



Créations par secteur



■ CA du Boulonnais
■ Département

PAS-DE-CALAIS

1 465 278 HABITANTS



23 500 ASSOCIATIONS ACTIVES ESTIMÉES SOIT **16** POUR 1000 HABITANTS

1 018 créations d'associations par an en moyenne
soit **6,9** créations d'associations pour 1000 habitants en 10 ans

1960 associations employeuses / **46 253** salariés associatifs

Communauté de communes RÉGION D'AUDRUICQ

27 501 habitants



Associations du territoire

370 associations actives estimées
soit **13** pour 1000 habitants

Emploi associatif

516 salariés associatifs
soit **17%** des salariés du territoire

pour **380** équivalents temps plein

8 942 603 € de masse salariale totale
dans le secteur associatif sur le territoire

Salariés associatifs

Répartition par genre

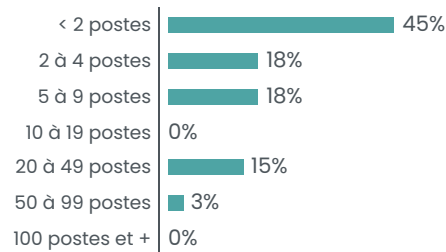


Une rémunération brute moyenne
de **23 554 €** par an pour un équivalent
temps plein dans le secteur associatif
soit une rémunération inférieure de **14%**
par rapport à la moyenne « tous secteurs confondus »

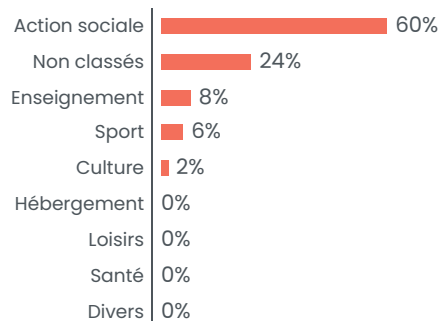
Associations employeuses

33 associations employeuses
soit **8%** des structures employeuses du territoire

Répartition par tranches d'effectifs salariés



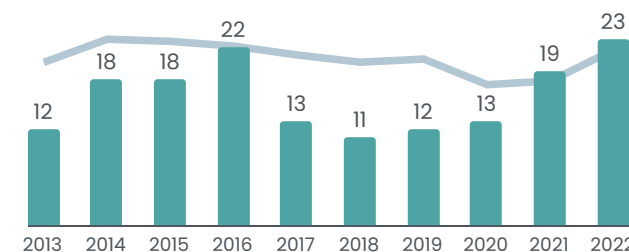
Répartition des emplois associatifs par secteurs



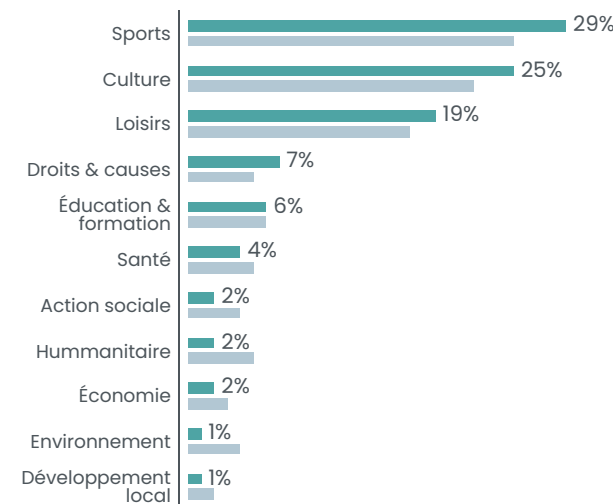
Créations d'associations

16,1 nouvelles associations par an en moyenne
soit **5,85** création d'association pour 1000 habitants en 10 ans

Créations par année



Créations par secteur



■ CC de la Région d'Audruicq
■ Département

PAS-DE-CALAIS

1 465 278 HABITANTS



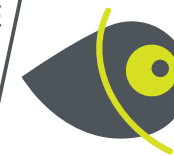
23 500 ASSOCIATIONS ACTIVES ESTIMÉES SOIT **16** POUR 1000 HABITANTS

1 018 créations d'associations par an en moyenne
soit **6,9** créations d'associations pour 1000 habitants en 10 ans

1960 associations employeuses / **46 253** salariés associatifs

Communauté de communes PAYS DE LUMBRES

24 682 habitants



Associations du territoire

350 associations actives estimées
soit **14** pour 1000 habitants

Emploi associatif

456 salariés associatifs
soit **10%** des salariés du territoire

pour **303** équivalents temps plein

8 254 483 € de masse salariale totale
dans le secteur associatif sur le territoire

Salariés associatifs

Répartition par genre

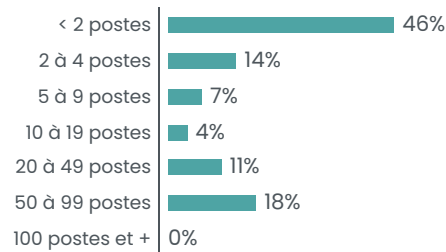


Une rémunération brute moyenne
de **27 284 €** par an pour un équivalent
temps plein dans le secteur associatif
soit une rémunération inférieure de **9%**
par rapport à la moyenne « tous secteurs confondus »

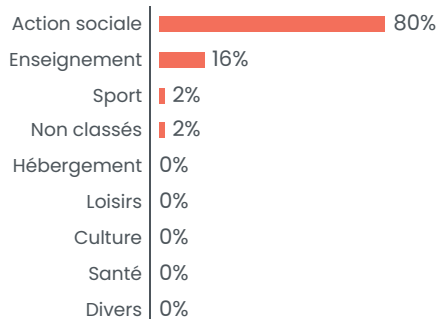
Associations employeuses

28 associations employeuses
soit **6%** des structures employeuses du territoire

Répartition par tranches d'effectifs salariés



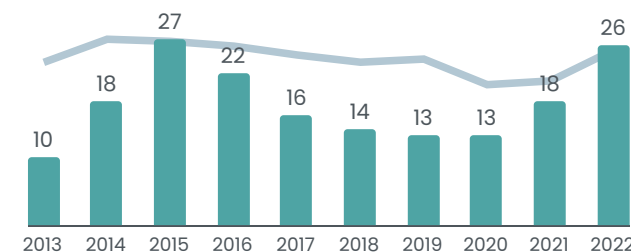
Répartition des emplois associatifs par secteurs



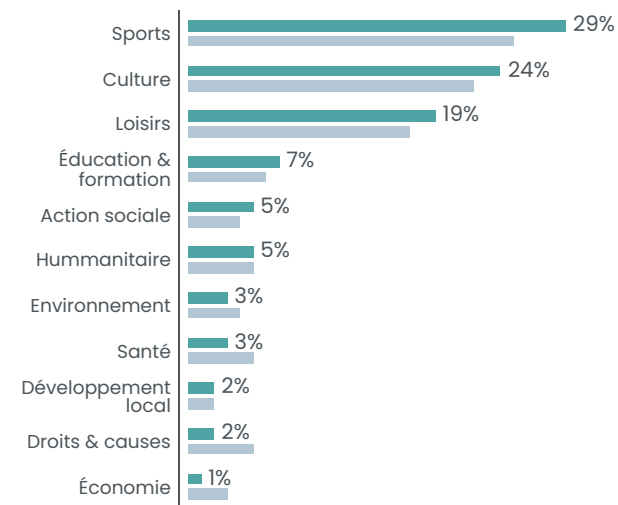
Créations d'associations

17,7 nouvelles associations par an en moyenne
soit **7,17** création d'association pour 1000 habitants en 10 ans

Créations par année



Créations par secteur



■ CC du Pays de Lumbres
■ Département

PAS-DE-CALAIS

1 465 278 HABITANTS



23 500 ASSOCIATIONS ACTIVES ESTIMÉES SOIT **16** POUR 1000 HABITANTS

1 018 créations d'associations par an en moyenne
soit **6,9** créations d'associations pour 1000 habitants en 10 ans

1960 associations employeuses / **46 253** salariés associatifs

Communauté d'agglomération CALAISIS

104 918 habitants



Associations du territoire

1720 associations actives estimées
soit **16** pour 1000 habitants

Emploi associatif

3 419 salariés associatifs
soit **9%** des salariés du territoire

pour **2585** équivalents temps plein

66 982 815 € de masse salariale totale
dans le secteur associatif sur le territoire

Salariés associatifs

Répartition par genre

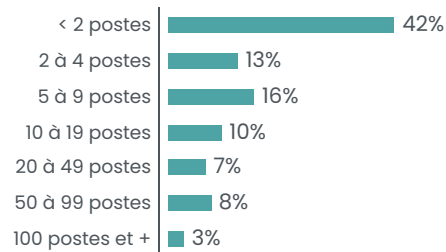


Une rémunération brute moyenne
de **25 915 €** par an pour un équivalent
temps plein dans le secteur associatif
soit une rémunération inférieure de **22%**
par rapport à la moyenne « tous secteurs confondus »

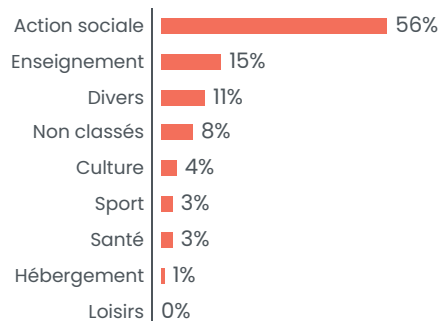
Associations employeuses

143 associations employeuses
soit **8%** des structures employeuses du territoire

Répartition par tranches d'effectifs salariés



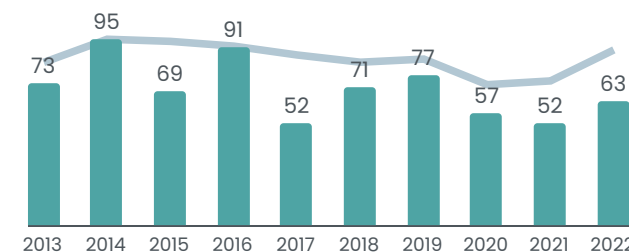
Répartition des emplois associatifs par secteurs



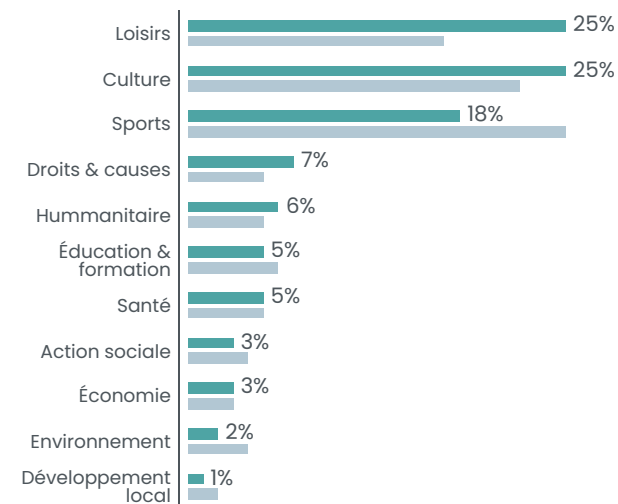
Créations d'associations

70 nouvelles associations par an en moyenne
soit **6,67** création d'association pour 1000 habitants en 10 ans

Créations par année



Créations par secteur



■ CA du Calaisis
■ Département

PAS-DE-CALAIS

1 465 278 HABITANTS

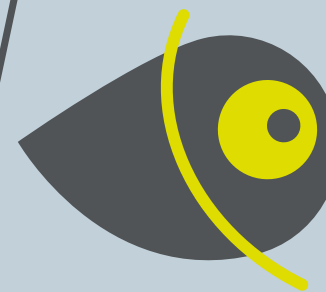


23 500 ASSOCIATIONS ACTIVES ESTIMÉES SOIT **16** POUR 1000 HABITANTS

1 018 créations d'associations par an en moyenne
soit **6,9** créations d'associations pour 1000 habitants en 10 ans

1960 associations employeuses / **46 253** salariés associatifs

OBSERVATOIRE
RÉGIONAL
DE LA VIE
ASSOCIATIVE
HAUTS-DE-FRANCE



ORVA Hauts-de-France
c/o MDA,

24 place de la Liberté,
59100 Roubaix

info@orva.fr / 06 27 12 05 45

www.orva.fr