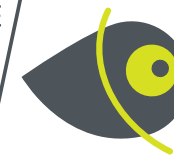


# Communauté de communes GRAND ROYE

26 253 habitants



## Associations du territoire

**460** associations actives estimées  
soit **18** pour 1000 habitants

## Emploi associatif

**613** salariés associatifs  
soit **7%** des salariés du territoire

pour **496** équivalents temps plein

**12 610 059 €** de masse salariale totale  
dans le secteur associatif sur le territoire

## Salariés associatifs

### Répartition par genre

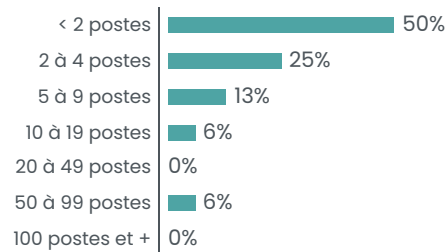


Une rémunération brute moyenne  
de **25 429 €** par an pour un équivalent  
temps plein dans le secteur associatif  
soit une rémunération inférieure de **22%**  
par rapport à la moyenne « tous secteurs confondus »

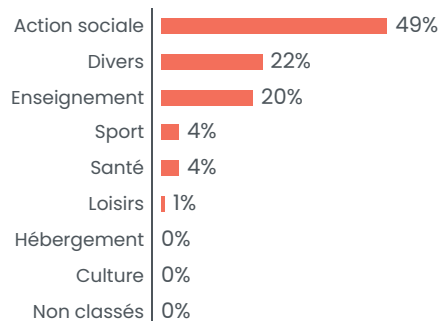
## Associations employeuses

**32** associations employeuses  
soit **5%** des structures employeuses du territoire

### Répartition par tranches d'effectifs salariés



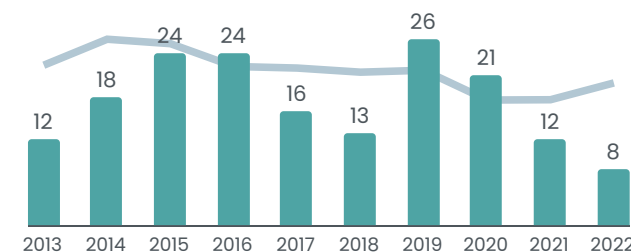
### Répartition des emplois associatifs par secteurs



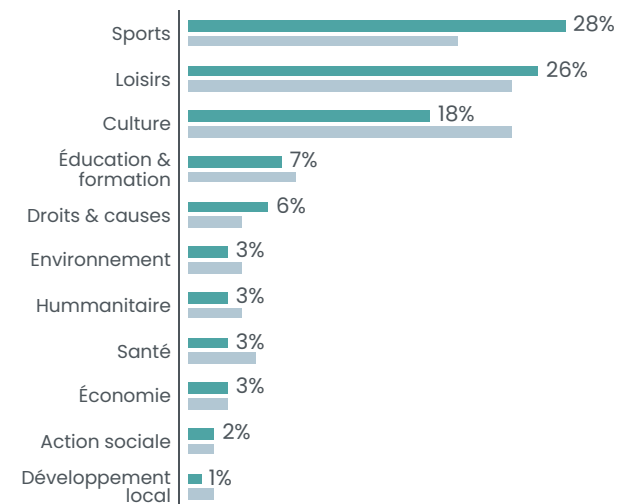
## Créations d'associations

**17,4** nouvelles associations par an en moyenne  
soit **6,63** création d'association pour 1000 habitants en 10 ans

### Créations par année



### Créations par secteur



■ CC du Grand Roye  
■ Département

SOMME

570 559 HABITANTS



**10 800** ASSOCIATIONS ACTIVES ESTIMÉES SOIT **19** POUR 1000 HABITANTS

**487** créations d'associations par an en moyenne  
soit **8,5** créations d'associations pour 1000 habitants en 10 ans

**1058** associations employeuses / **17 612** salariés associatifs