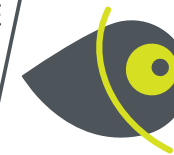


# Communauté d'agglomération BOULONNAIS

116 658 habitants



## Associations du territoire

**2060** associations actives estimées  
soit **18** pour 1000 habitants

## Emploi associatif

**4148** salariés associatifs  
soit **10%** des salariés du territoire

pour **3184** équivalents temps plein

**87 009 838 €** de masse salariale totale  
dans le secteur associatif sur le territoire

## Salariés associatifs

### Répartition par genre

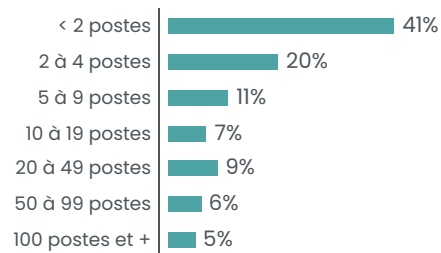


Une rémunération brute moyenne  
de **27 328 €** par an pour un équivalent  
temps plein dans le secteur associatif  
soit une rémunération inférieure de **14%**  
par rapport à la moyenne « tous secteurs confondus »

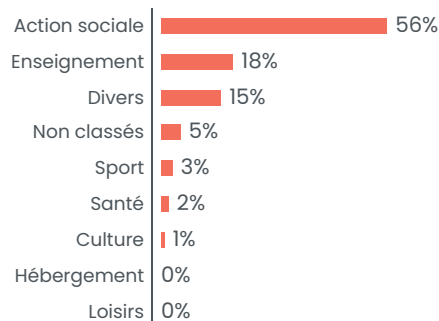
## Associations employeuses

**201** associations employeuses  
soit **8%** des structures employeuses du territoire

### Répartition par tranches d'effectifs salariés



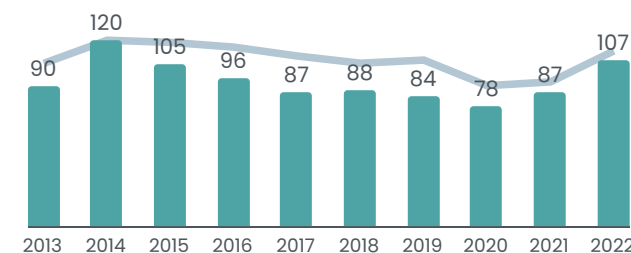
### Répartition des emplois associatifs par secteurs



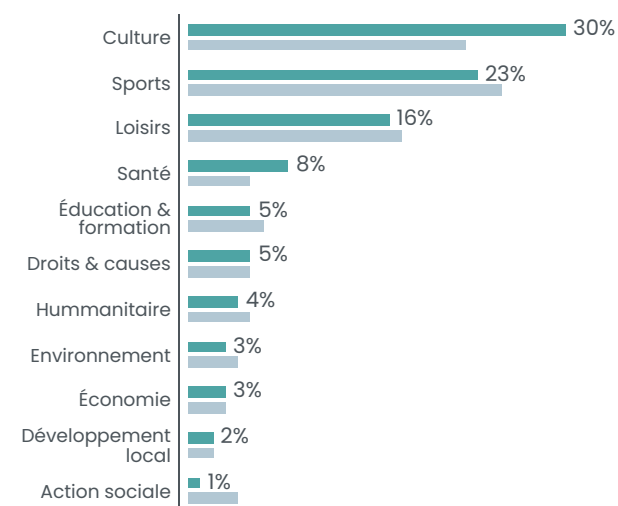
## Créations d'associations

**94,2** nouvelles associations par an en moyenne  
soit **8,07** création d'association pour 1000 habitants en 10ans

### Créations par année



### Créations par secteur



■ CA du Boulonnais  
■ Département

PAS-DE-CALAIS

1 465 278 HABITANTS



**23 500** ASSOCIATIONS ACTIVES ESTIMÉES SOIT **16** POUR 1000 HABITANTS

**1 018** créations d'associations par an en moyenne  
soit **6,9** créations d'associations pour 1000 habitants en 10 ans

**1960** associations employeuses / **46 253** salariés associatifs