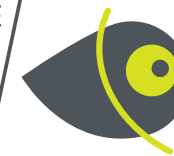


Communauté d'agglomération

DEUX BAIES EN MONTREUILLOIS

68 207 habitants



Associations du territoire

1240 associations actives estimées
soit **18** pour 1000 habitants

Emploi associatif

2327 salariés associatifs
soit **10%** des salariés du territoire

pour **1737** équivalents temps plein

46 184 299 € de masse salariale totale
dans le secteur associatif sur le territoire

Salariés associatifs

Répartition par genre

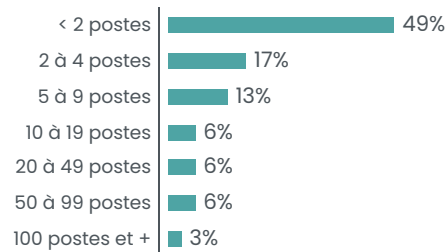


Une rémunération brute moyenne
de **26 587 €** par an pour un équivalent
temps plein dans le secteur associatif
soit une rémunération inférieure de **13%**
par rapport à la moyenne « tous secteurs confondus »

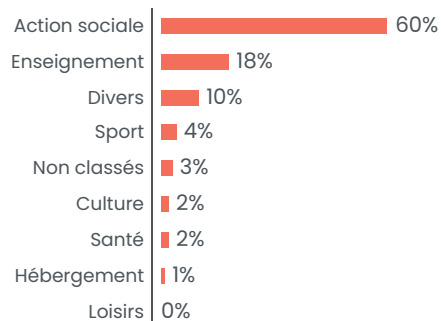
Associations employeuses

127 associations employeuses
soit **6%** des structures employeuses du territoire

Répartition par tranches d'effectifs salariés



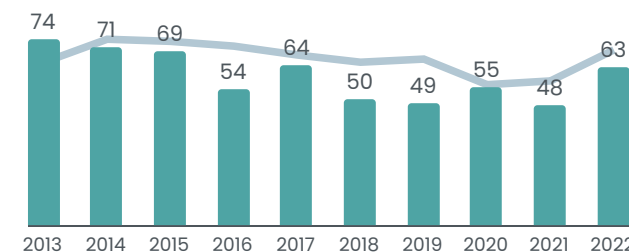
Répartition des emplois associatifs par secteurs



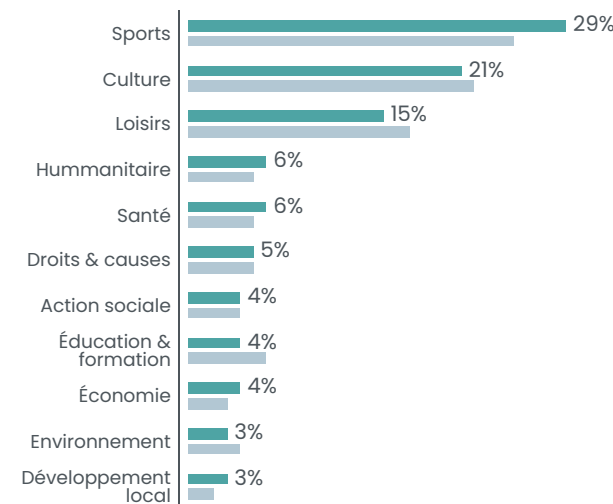
Créations d'associations

59,7 nouvelles associations par an en moyenne
soit **8,75** création d'association pour 1000 habitants en 10ans

Créations par année



Créations par secteur



■ CA des Deux Baies en Montreuillois
■ Département

PAS-DE-CALAIS

1 465 278 HABITANTS



23 500 ASSOCIATIONS ACTIVES ESTIMÉES SOIT **16** POUR 1000 HABITANTS

1 018 créations d'associations par an en moyenne
soit **6,9** créations d'associations pour 1000 habitants en 10 ans

1960 associations employeuses / **46 253** salariés associatifs