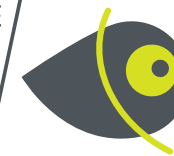


Communauté de communes

# SUD-ARTOIS

28 266 habitants



## Associations du territoire

**480** associations actives estimées  
soit **17** pour 1000 habitants

## Emploi associatif

**930** salariés associatifs  
soit **13%** des salariés du territoire

pour **746** équivalents temps plein

**20 594 082 €** de masse salariale totale  
dans le secteur associatif sur le territoire

## Salariés associatifs

Répartition par genre

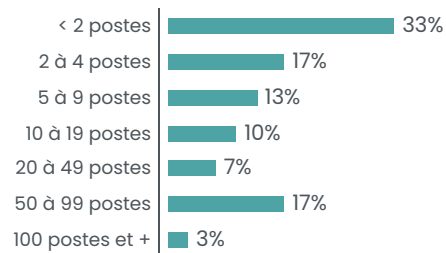


Une rémunération brute moyenne  
de **27 616 €** par an pour un équivalent  
temps plein dans le secteur associatif  
soit une rémunération inférieure de **4%**  
par rapport à la moyenne « tous secteurs confondus »

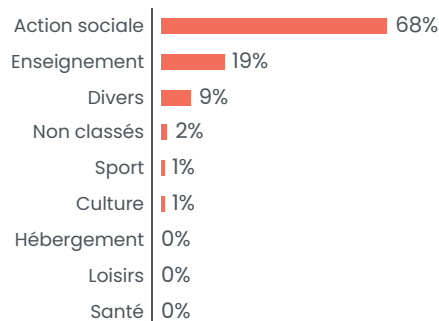
## Associations employeuses

**30** associations employeuses  
soit **4%** des structures employeuses du territoire

Répartition par tranches d'effectifs salariés



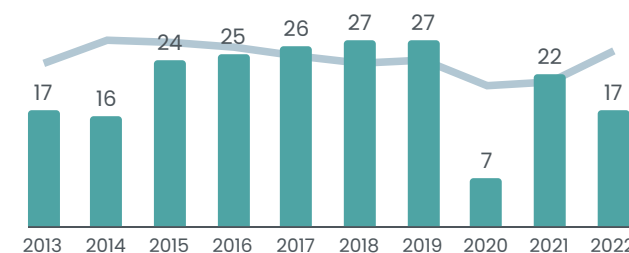
Répartition des emplois associatifs par secteurs



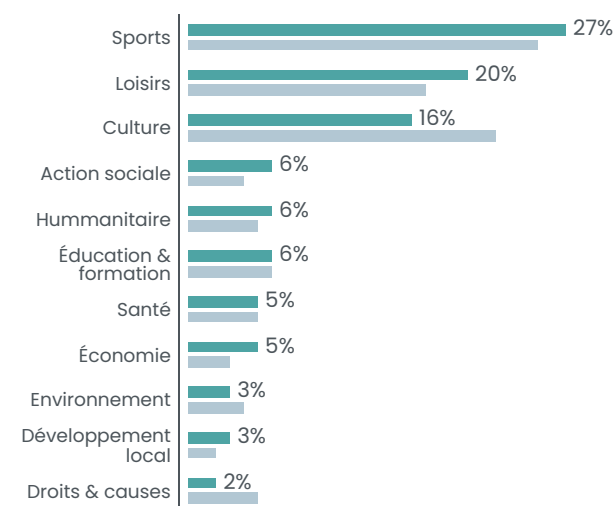
## Créations d'associations

**20,8** nouvelles associations par an en moyenne  
soit **7,36** création d'association pour 1000 habitants en 10ans

Créations par année



Créations par secteur



■ CC du Sud-Artois  
■ Département

PAS-DE-CALAIS

1 465 278 HABITANTS



**23 500** ASSOCIATIONS ACTIVES ESTIMÉES SOIT **16** POUR 1000 HABITANTS

**1 018** créations d'associations par an en moyenne  
soit **6,9** créations d'associations pour 1000 habitants en 10 ans

**1960** associations employeuses / **46 253** salariés associatifs