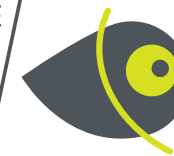


Communauté urbaine

# ARRAS

110 005 habitants



## Associations du territoire

**2490** associations actives estimées  
soit **22,63533476** pour 1000 habitants

## Emploi associatif

**6 614** salariés associatifs  
soit **10%** des salariés du territoire

pour **5253** équivalents temps plein

**149 434 217 €** de masse salariale totale  
dans le secteur associatif sur le territoire

## Salariés associatifs

### Répartition par genre

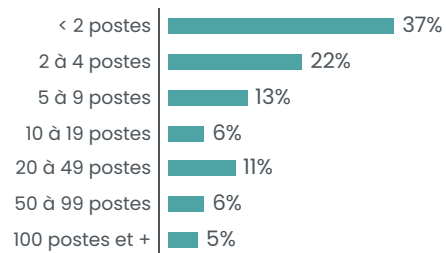


Une rémunération brute moyenne  
de **28 447 €** par an pour un équivalent  
temps plein dans le secteur associatif  
soit une rémunération inférieure de **15%**  
par rapport à la moyenne « tous secteurs confondus »

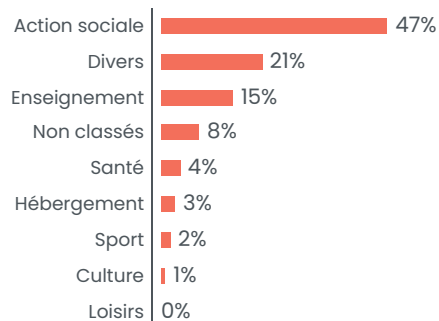
## Associations employeuses

**290** associations employeuses  
soit **11%** des structures employeuses du territoire

### Répartition par tranches d'effectifs salariés



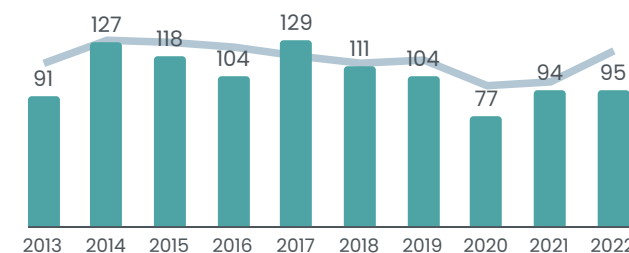
### Répartition des emplois associatifs par secteurs



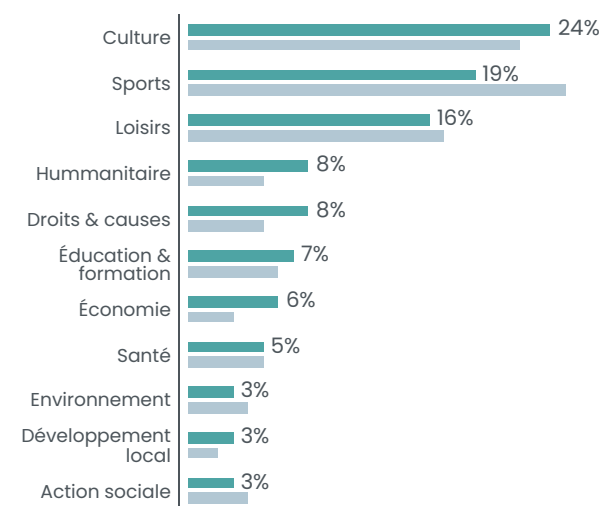
## Créations d'associations

**105** nouvelles associations par an en moyenne  
soit **9,55** création d'association pour 1000 habitants en 10ans

### Créations par année



### Créations par secteur



■ CU d'Arras  
■ Département

## PAS-DE-CALAIS

1 465 278 HABITANTS



**23 500** ASSOCIATIONS ACTIVES ESTIMÉES SOIT **16** POUR 1000 HABITANTS

**1 018** créations d'associations par an en moyenne  
soit **6,9** créations d'associations pour 1000 habitants en 10 ans

**1960** associations employeuses / **46 253** salariés associatifs