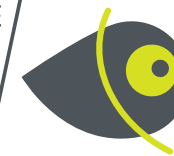


Communauté de communes

# PAYS DE BRAY

18 731 habitants



## Associations du territoire

**290** associations actives estimées  
soit **15** pour 1000 habitants

## Emploi associatif

**224** salariés associatifs  
soit **11%** des salariés du territoire

pour **125** équivalents temps plein

**2767981 €** de masse salariale totale  
dans le secteur associatif sur le territoire

## Salariés associatifs

### Répartition par genre

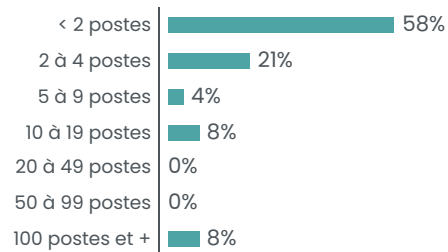


Une rémunération brute moyenne  
de **22107 €** par an pour un équivalent  
temps plein dans le secteur associatif  
soit une rémunération inférieure de **29%**  
par rapport à la moyenne « tous secteurs confondus »

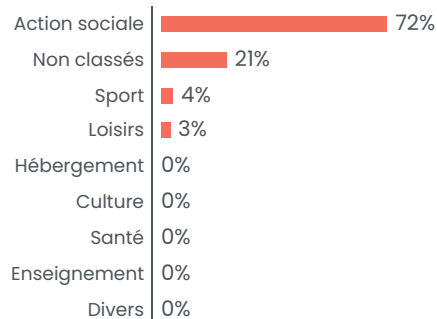
## Associations employeuses

**24** associations employeuses  
soit **8%** des structures employeuses du territoire

### Répartition par tranches d'effectifs salariés



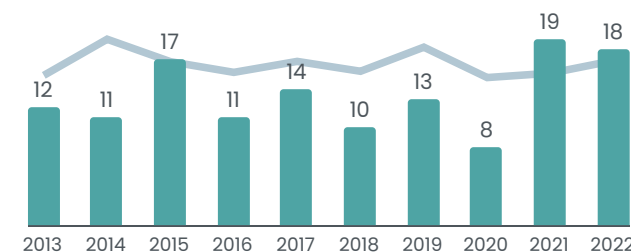
### Répartition des emplois associatifs par secteurs



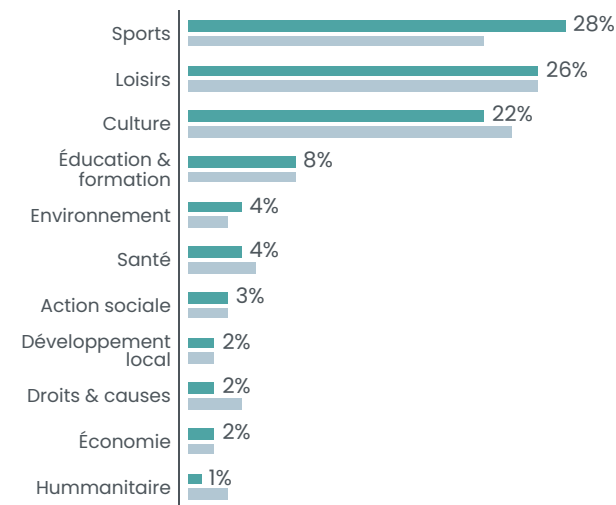
## Créations d'associations

**13,3** nouvelles associations par an en moyenne  
soit **7,10** création d'association pour 1000 habitants en 10 ans

### Créations par année



### Créations par secteur



■ CC du Pays de Bray  
■ Département

OISE

829 419 HABITANTS



**14 000** ASSOCIATIONS ACTIVES ESTIMÉES SOIT **17** POUR 1000 HABITANTS

**589** créations d'associations par an en moyenne  
soit **7,1** créations d'associations pour 1000 habitants en 10 ans

**1265** associations employeuses / **21 109** salariés associatifs