

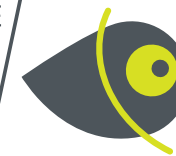
Communauté de communes

PAYS DES SOURCES

22 668 habitants

OBSERVATOIRE
RÉGIONAL
DE LA VIE
ASSOCIATIVE

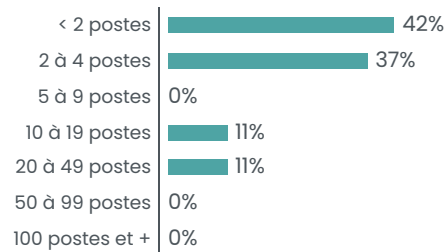
HAUTS-DE-FRANCE

**Associations du territoire****350** associations actives estimées
soit **15** pour 1000 habitants**Emploi associatif****99** salariés associatifs
soit **3%** des salariés du territoirepour **65** équivalents temps plein**1947233 €** de masse salariale totale
dans le secteur associatif sur le territoire**Salariés associatifs**

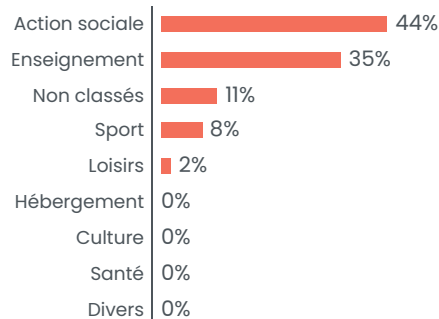
Répartition par genre

Une rémunération brute moyenne
de **30004 €** par an pour un équivalent
temps plein dans le secteur associatif
soit une rémunération inférieure de **13%**
par rapport à la moyenne « tous secteurs confondus »**Associations employeuses****19** associations employeuses
soit **4%** des structures employeuses du territoire

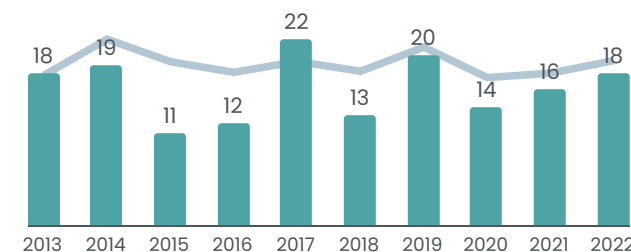
Répartition par tranches d'effectifs salariés



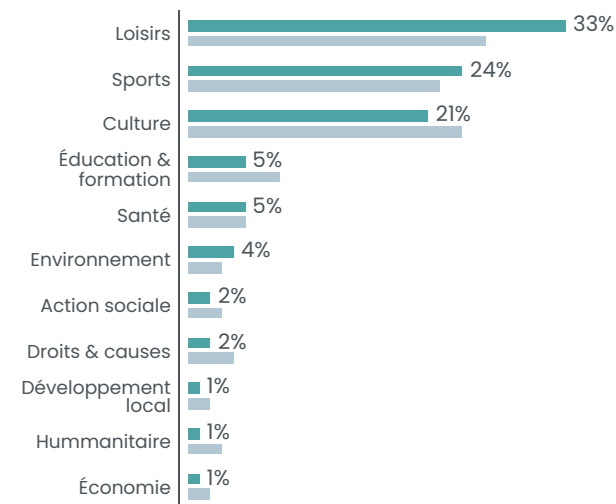
Répartition des emplois associatifs par secteurs

**Créations d'associations****16,3** nouvelles associations par an en moyenne
soit **7,19** création d'association pour 1000 habitants en 10 ans

Créations par année



Créations par secteur



■ CC du Pays des Sources
■ Département

OISE

829 419 HABITANTS

**14 000** ASSOCIATIONS ACTIVES ESTIMÉES SOIT **17** POUR 1000 HABITANTS**589** créations d'associations par an en moyenne
soit **7,1** créations d'associations pour 1000 habitants en 10 ans**1265** associations employeuses / **21 109** salariés associatifs