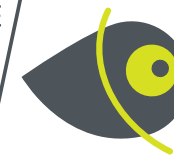


Communauté de communes DEUX VALLÉES

23 515 habitants



Associations du territoire

260 associations actives estimées
soit **11** pour 1000 habitants

Emploi associatif

67 salariés associatifs
soit **1%** des salariés du territoire

pour **85** équivalents temps plein

2247399 € de masse salariale totale
dans le secteur associatif sur le territoire

Salariés associatifs

Répartition par genre

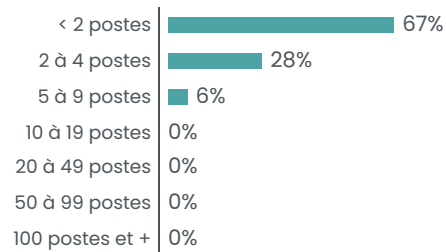


Une rémunération brute moyenne
de **26 446 €** par an pour un équivalent
temps plein dans le secteur associatif
soit une rémunération inférieure de **31%**
par rapport à la moyenne « tous secteurs confondus »

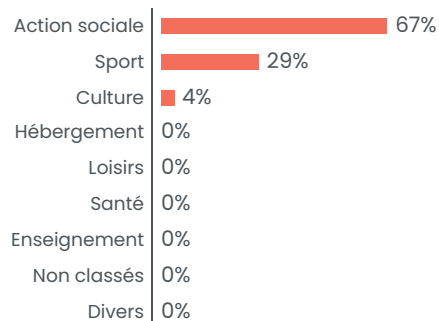
Associations employeuses

18 associations employeuses
soit **5%** des structures employeuses du territoire

Répartition par tranches d'effectifs salariés



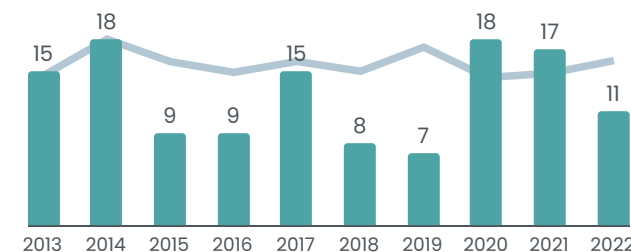
Répartition des emplois associatifs par secteurs



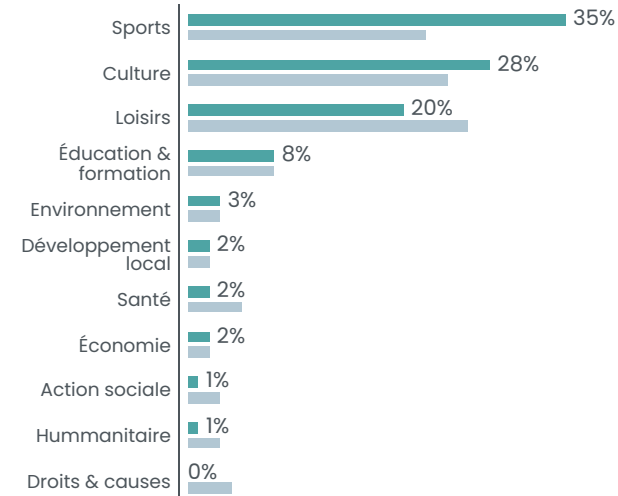
Créations d'associations

12,7 nouvelles associations par an en moyenne
soit **5,40** création d'association pour 1000 habitants en 10ans

Créations par année



Créations par secteur



■ CC des Deux Vallées
■ Département

OISE 829 419 HABITANTS



14 000 ASSOCIATIONS ACTIVES ESTIMÉES SOIT **17** POUR 1000 HABITANTS

589 créations d'associations par an en moyenne
soit **7,1** créations d'associations pour 1000 habitants en 10 ans

1265 associations employeuses / **21 109** salariés associatifs