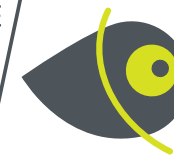


Communauté de communes PAYS NOYONNAIS

33 871 habitants



Associations du territoire

560 associations actives estimées
soit **17** pour 1000 habitants

Emploi associatif

313 salariés associatifs
soit **4%** des salariés du territoire

pour **230** équivalents temps plein

6 220 725 € de masse salariale totale
dans le secteur associatif sur le territoire

Salariés associatifs

Répartition par genre

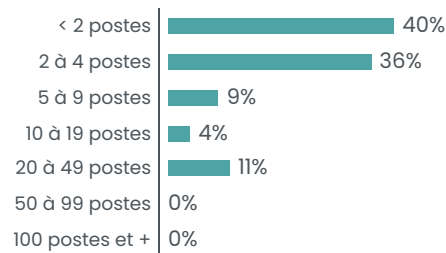


Une rémunération brute moyenne
de **27 040 €** par an pour un équivalent
temps plein dans le secteur associatif
soit une rémunération inférieure de **14%**
par rapport à la moyenne « tous secteurs confondus »

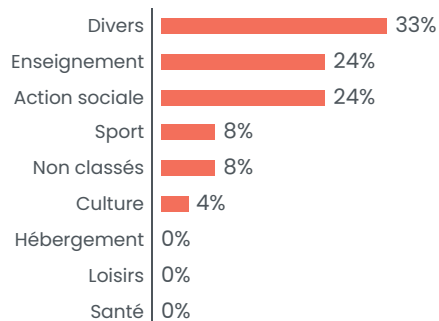
Associations employeuses

45 associations employeuses
soit **6%** des structures employeuses du territoire

Répartition par tranches d'effectifs salariés



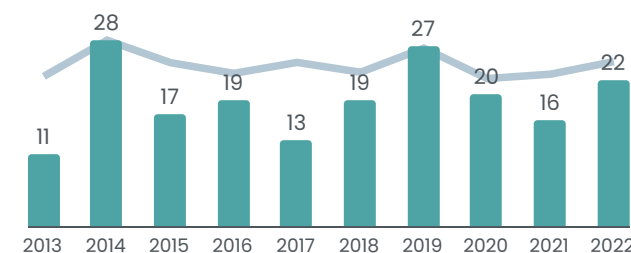
Répartition des emplois associatifs par secteurs



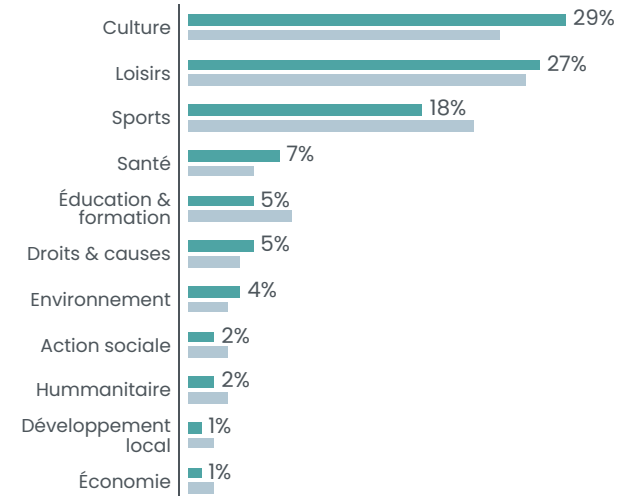
Créations d'associations

19,2 nouvelles associations par an en moyenne
soit **5,67** création d'association pour 1000 habitants en 10 ans

Créations par année



Créations par secteur



■ CC du Pays Noyonnais
■ Département

OISE 829 419 HABITANTS



14 000 ASSOCIATIONS ACTIVES ESTIMÉES SOIT **17** POUR 1000 HABITANTS

589 créations d'associations par an en moyenne
soit **7,1** créations d'associations pour 1000 habitants en 10 ans

1265 associations employeuses / **21 109** salariés associatifs