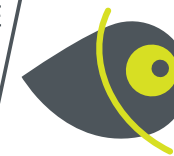


Communauté de communes LISIÈRES DE L'OISE

16 936 habitants



Associations du territoire

270 associations actives estimées
soit **16** pour 1000 habitants

Emploi associatif

562 salariés associatifs
soit **15%** des salariés du territoire

pour **447** équivalents temps plein

10 237 134 € de masse salariale totale
dans le secteur associatif sur le territoire

Salariés associatifs

Répartition par genre

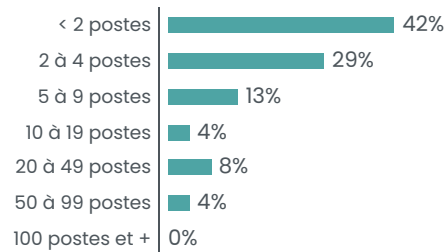


Une rémunération brute moyenne
de **22 887 €** par an pour un équivalent
temps plein dans le secteur associatif
soit une rémunération inférieure de **33%**
par rapport à la moyenne « tous secteurs confondus »

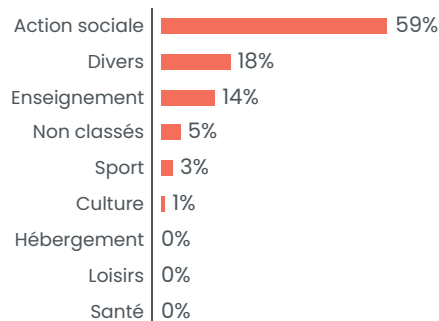
Associations employeuses

24 associations employeuses
soit **7%** des structures employeuses du territoire

Répartition par tranches d'effectifs salariés



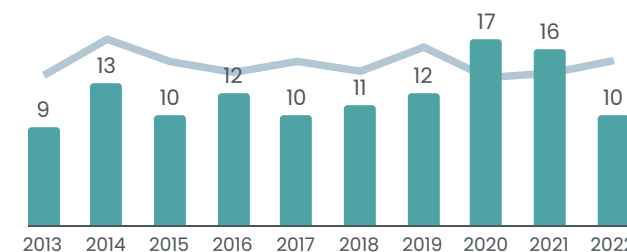
Répartition des emplois associatifs par secteurs



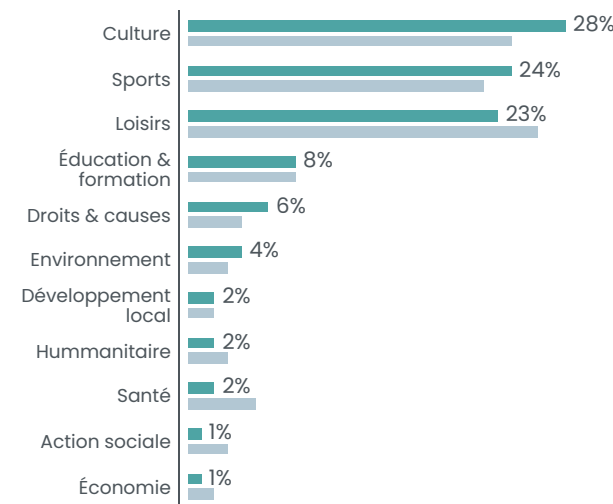
Créations d'associations

12 nouvelles associations par an en moyenne
soit **7,09** création d'association pour 1000 habitants en 10 ans

Créations par année



Créations par secteur



■ CC des Lisières de l'Oise
■ Département

OISE 829 419 HABITANTS



14 000 ASSOCIATIONS ACTIVES ESTIMÉES SOIT **17** POUR 1000 HABITANTS

589 créations d'associations par an en moyenne
soit **7,1** créations d'associations pour 1000 habitants en 10 ans

1265 associations employeuses / **21 109** salariés associatifs