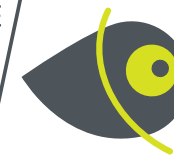


Communauté de communes PAYS SOLESMOIS

15 296 habitants



Associations du territoire

240 associations actives estimées
soit **16** pour 1000 habitants

Emploi associatif

213 salariés associatifs
soit **10%** des salariés du territoire

pour **174** équivalents temps plein

5 512 290 € de masse salariale totale
dans le secteur associatif sur le territoire

Salariés associatifs

Répartition par genre

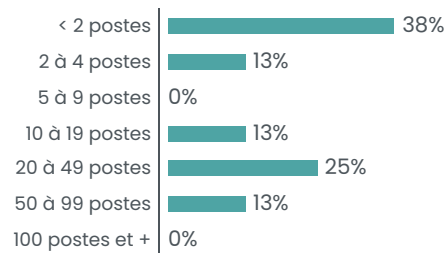


Une rémunération brute moyenne
de **31 680 €** par an pour un équivalent
temps plein dans le secteur associatif
soit une rémunération inférieure de **-4%**
par rapport à la moyenne « tous secteurs confondus »

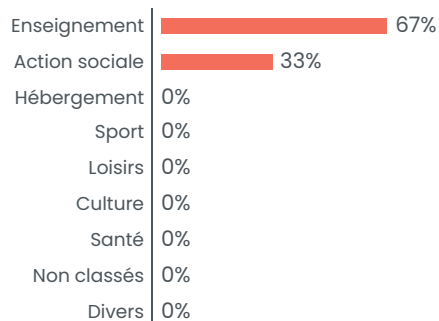
Associations employeuses

8 associations employeuses
soit **3%** des structures employeuses du territoire

Répartition par tranches d'effectifs salariés



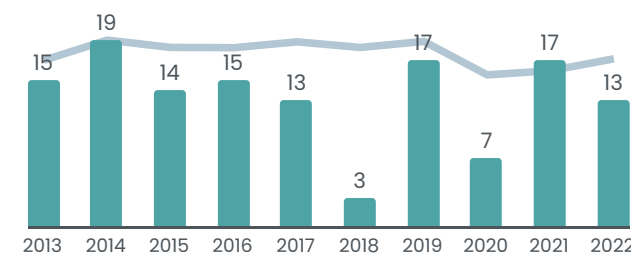
Répartition des emplois associatifs par secteurs



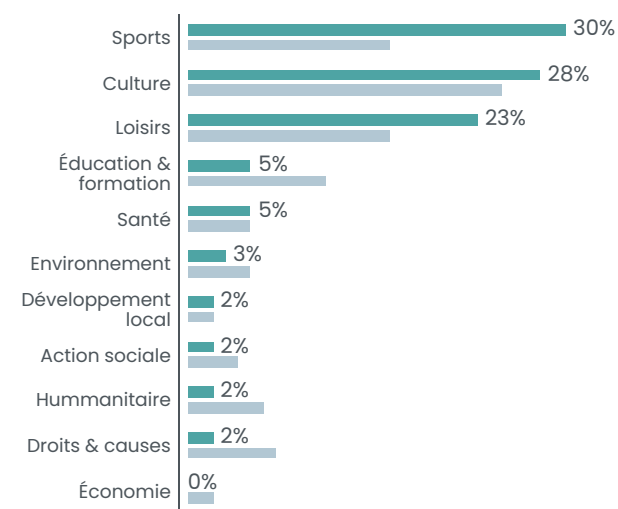
Créations d'associations

13,3 nouvelles associations par an en moyenne
soit **8,70** création d'association pour 1000 habitants en 10 ans

Créations par année



Créations par secteur



■ CC du Pays Solesmois
■ Département

NORD 2 608 346 HABITANTS

48 600 ASSOCIATIONS ACTIVES ESTIMÉES SOIT 19 POUR 1000 HABITANTS

2 278 créations d'associations par an en moyenne
soit **8,7** créations d'associations pour 1000 habitants en 10 ans

4 434 associations employeuses / 97 582 salariés associatifs

