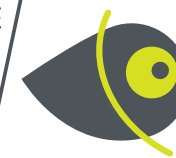


Communauté urbaine

# MÉTROPOLE EUROPÉENNE DE LILLE

1157276 habitants



## Associations du territoire

**25200** associations actives estimées  
soit **22** pour 1000 habitants

## Emploi associatif

**51596** salariés associatifs  
soit **9%** des salariés du territoire

pour **39696** équivalents temps plein

**1259892912 €** de masse salariale totale  
dans le secteur associatif sur le territoire

## Salariés associatifs

### Répartition par genre

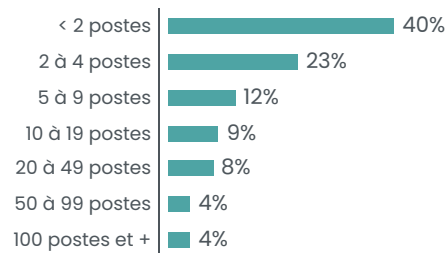


Une rémunération brute moyenne  
de **31738 €** par an pour un équivalent  
temps plein dans le secteur associatif  
soit une rémunération inférieure de **13%**  
par rapport à la moyenne « tous secteurs confondus »

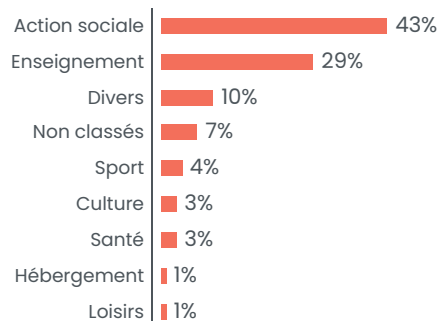
## Associations employeuses

**2525** associations employeuses  
soit **10%** des structures employeuses du territoire

### Répartition par tranches d'effectifs salariés



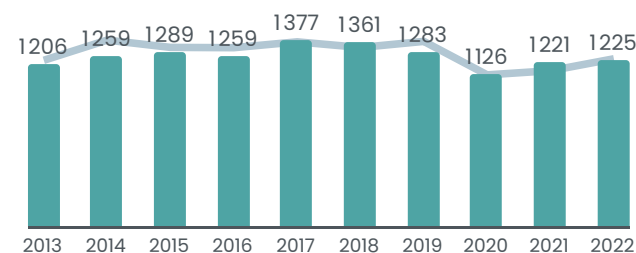
### Répartition des emplois associatifs par secteurs



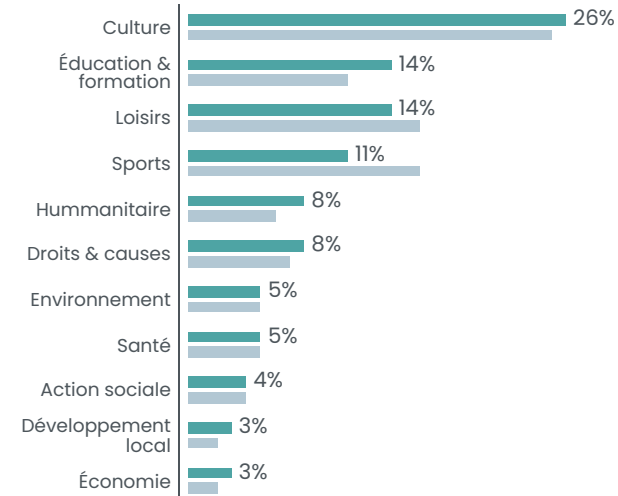
## Créations d'associations

**1261** nouvelles associations par an en moyenne  
soit **10,89** création d'association pour 1000 habitants en 10 ans

### Créations par année



### Créations par secteur



■ Métropole Européenne de Lille  
■ Département

**NORD** 2 608 346 HABITANTS

**48 600** ASSOCIATIONS ACTIVES ESTIMÉES SOIT **19** POUR 1000 HABITANTS

**2278** créations d'associations par an en moyenne  
soit **8,7** créations d'associations pour 1000 habitants en 10 ans

**4434** associations employeuses / **97 582** salariés associatifs

