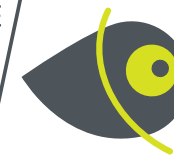


Communauté d'agglomération DOUAISIS (CAD)

151 307 habitants



Associations du territoire

2360 associations actives estimées
soit **16** pour 1000 habitants

Emploi associatif

4 712 salariés associatifs
soit **9%** des salariés du territoire

pour **3750** équivalents temps plein

106 382 387 € de masse salariale totale
dans le secteur associatif sur le territoire

Salariés associatifs

Répartition par genre

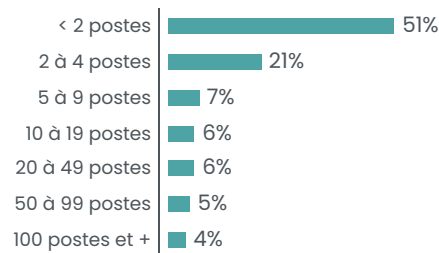


Une rémunération brute moyenne
de **28 367 €** par an pour un équivalent
temps plein dans le secteur associatif
soit une rémunération inférieure de **15%**
par rapport à la moyenne « tous secteurs confondus »

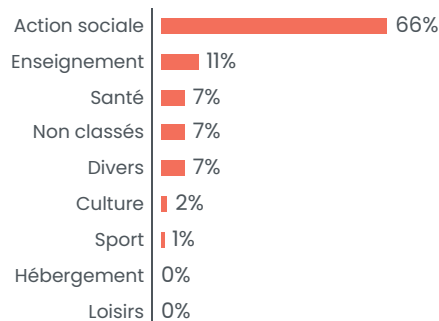
Associations employeuses

184 associations employeuses
soit **7%** des structures employeuses du territoire

Répartition par tranches d'effectifs salariés



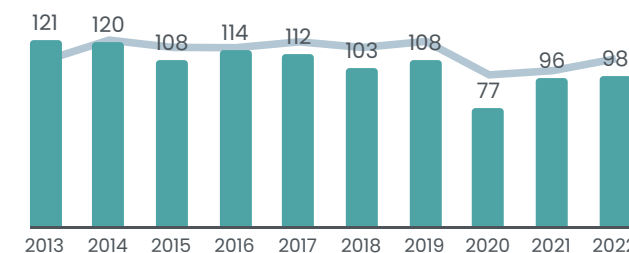
Répartition des emplois associatifs par secteurs



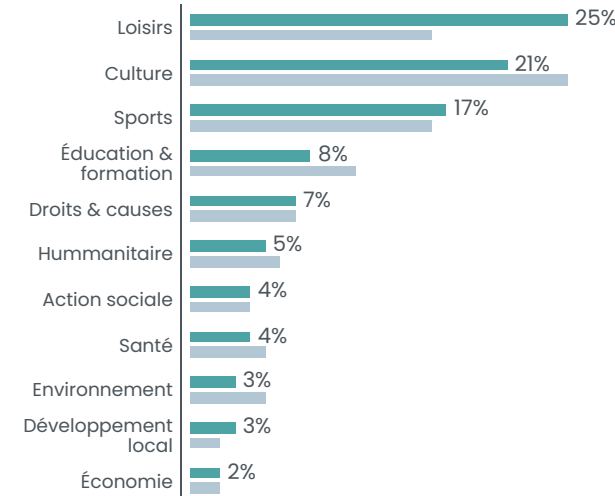
Créations d'associations

105,7 nouvelles associations par an en moyenne
soit **6,99** création d'association pour 1000 habitants en 10 ans

Créations par année



Créations par secteur



■ CA du Douaisis (CAD)
■ Département

NORD 2 608 346 HABITANTS

48 600 ASSOCIATIONS ACTIVES ESTIMÉES SOIT 19 POUR 1000 HABITANTS

2278 créations d'associations par an en moyenne
soit **8,7** créations d'associations pour 1000 habitants en 10 ans

4434 associations employeuses / 97 582 salariés associatifs

