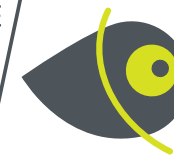


Communauté de communes SUD AVESNOIS

26 234 habitants



Associations du territoire

420 associations actives estimées
soit **16** pour 1000 habitants

Emploi associatif

1361 salariés associatifs
soit **19%** des salariés du territoire

pour **1033** équivalents temps plein

25 975 011 € de masse salariale totale
dans le secteur associatif sur le territoire

Salariés associatifs

Répartition par genre

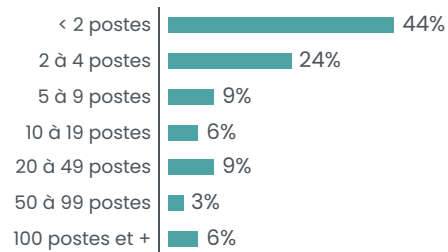


Une rémunération brute moyenne
de **25 156 €** par an pour un équivalent
temps plein dans le secteur associatif
soit une rémunération inférieure de **13%**
par rapport à la moyenne « tous secteurs confondus »

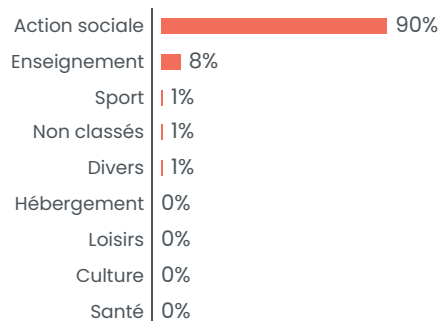
Associations employeuses

34 associations employeuses
soit **8%** des structures employeuses du territoire

Répartition par tranches d'effectifs salariés



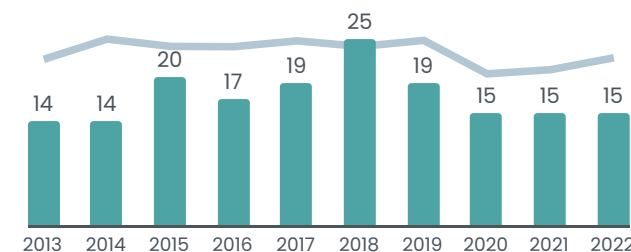
Répartition des emplois associatifs par secteurs



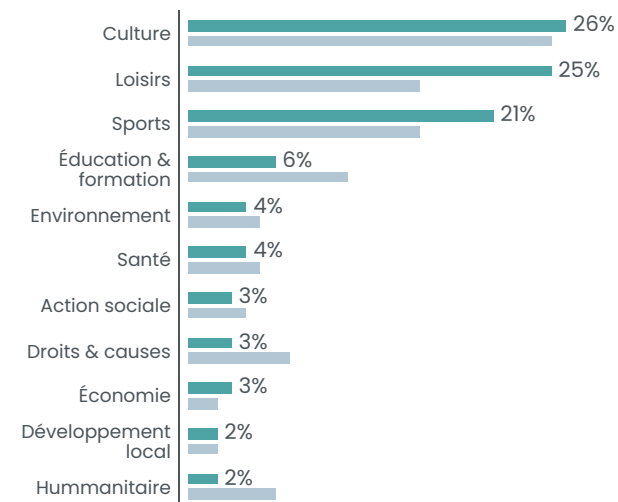
Créations d'associations

17,3 nouvelles associations par an en moyenne
soit **6,59** création d'association pour 1000 habitants en 10 ans

Créations par année



Créations par secteur



■ CC du Sud Avesnois
■ Département

NORD 2 608 346 HABITANTS

48 600 ASSOCIATIONS ACTIVES ESTIMÉES SOIT 19 POUR 1000 HABITANTS

2278 créations d'associations par an en moyenne
soit **8,7** créations d'associations pour 1000 habitants en 10 ans

4434 associations employeuses / **97 582** salariés associatifs

