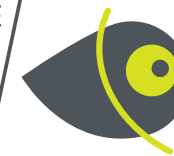


Communauté de communes PAYS DE MORMAL

49 337 habitants



Associations du territoire

840 associations actives estimées
soit **17** pour 1000 habitants

Emploi associatif

660 salariés associatifs
soit **8%** des salariés du territoire

pour **468** équivalents temps plein

11 370 952 € de masse salariale totale
dans le secteur associatif sur le territoire

Salariés associatifs

Répartition par genre

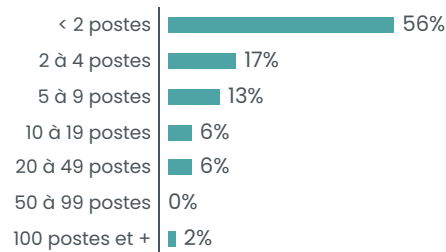


Une rémunération brute moyenne
de **24 321 €** par an pour un équivalent
temps plein dans le secteur associatif
soit une rémunération inférieure de **17%**
par rapport à la moyenne « tous secteurs confondus »

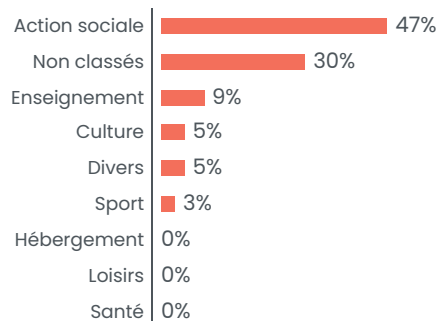
Associations employeuses

52 associations employeuses
soit **6%** des structures employeuses du territoire

Répartition par tranches d'effectifs salariés



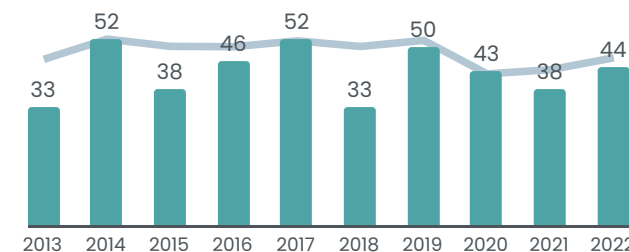
Répartition des emplois associatifs par secteurs



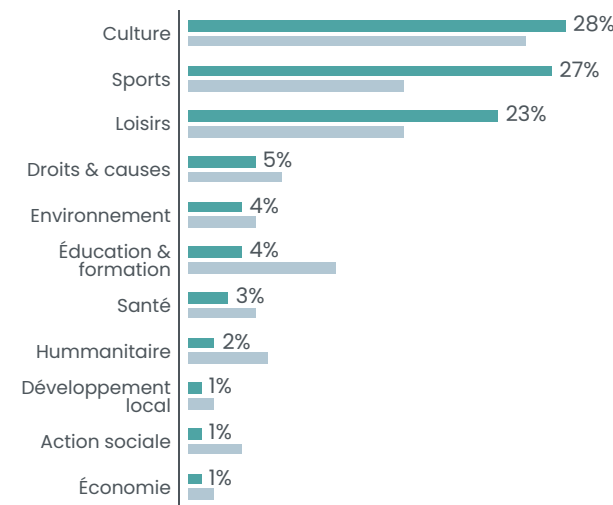
Créations d'associations

42,9 nouvelles associations par an en moyenne
soit **8,70** création d'association pour 1000 habitants en 10ans

Créations par année



Créations par secteur



■ CC du Pays de Mormal
■ Département

NORD 2 608 346 HABITANTS

48 600 ASSOCIATIONS ACTIVES ESTIMÉES SOIT **19** POUR 1000 HABITANTS

2278 créations d'associations par an en moyenne
soit **8,7** créations d'associations pour 1000 habitants en 10 ans

4434 associations employeuses / **97 582** salariés associatifs

