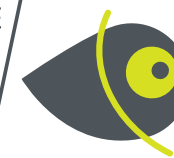


Communauté de communes

PÈVÈLE-CAREMBAULT

96 703 habitants



Associations du territoire

1760 associations actives estimées
soit **18** pour 1000 habitants

Emploi associatif

2591 salariés associatifs
soit **10%** des salariés du territoire

pour **1908** équivalents temps plein

59 495 503 € de masse salariale totale
dans le secteur associatif sur le territoire

Salariés associatifs

Répartition par genre

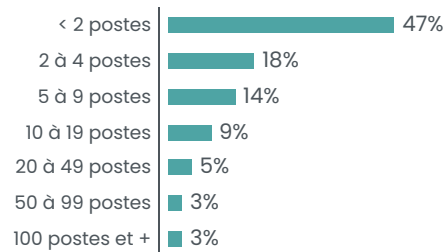


Une rémunération brute moyenne
de **31180 €** par an pour un équivalent
temps plein dans le secteur associatif
soit une rémunération inférieure de **9%**
par rapport à la moyenne « tous secteurs confondus »

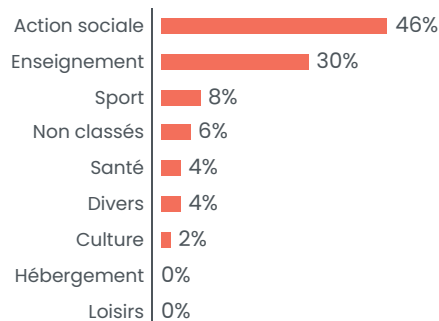
Associations employeuses

152 associations employeuses
soit **7%** des structures employeuses du territoire

Répartition par tranches d'effectifs salariés



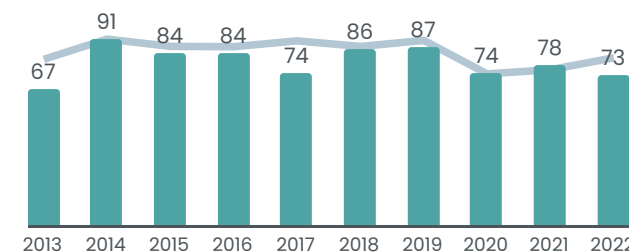
Répartition des emplois associatifs par secteurs



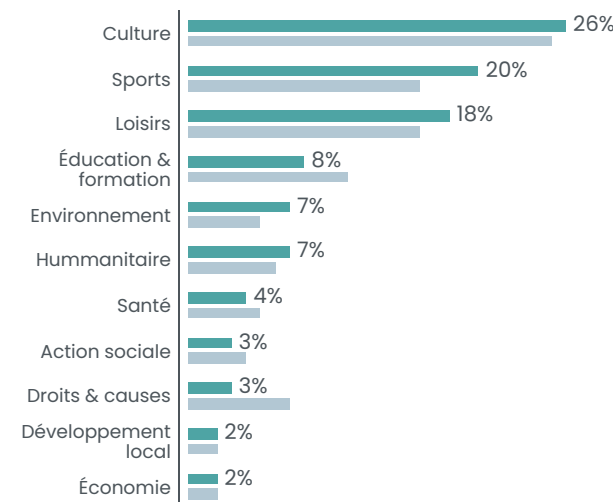
Créations d'associations

79,8 nouvelles associations par an en moyenne
soit **8,25** création d'association pour 1000 habitants en 10ans

Créations par année



Créations par secteur



■ CC Pévèle-Carembault
■ Département

NORD 2 608 346 HABITANTS

48 600 ASSOCIATIONS ACTIVES ESTIMÉES SOIT 19 POUR 1000 HABITANTS

2278 créations d'associations par an en moyenne
soit **8,7** créations d'associations pour 1000 habitants en 10 ans

4434 associations employeuses / **97 582** salariés associatifs

