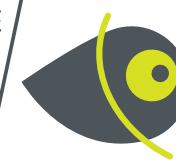


Communauté de communes

FLANDRE INTÉRIEURE

104 198 habitants



Associations du territoire

2040 associations actives estimées
soit **20** pour 1000 habitants

Emploi associatif

3 516 salariés associatifs
soit **13%** des salariés du territoire

pour **2 554** équivalents temps plein

69 975 614 € de masse salariale totale
dans le secteur associatif sur le territoire

Salariés associatifs

Répartition par genre

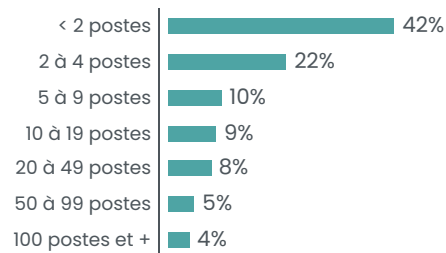


Une rémunération brute moyenne
de **27 397 €** par an pour un équivalent
temps plein dans le secteur associatif
soit une rémunération inférieure de **13%**
par rapport à la moyenne « tous secteurs confondus »

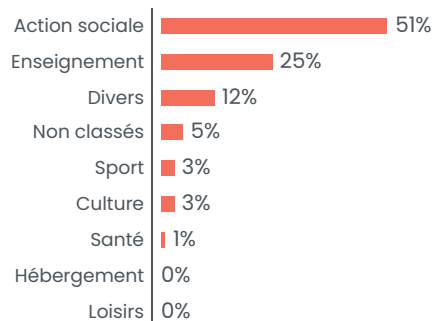
Associations employeuses

185 associations employeuses
soit **7%** des structures employeuses du territoire

Répartition par tranches d'effectifs salariés



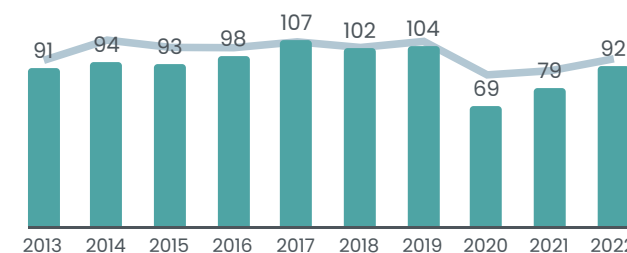
Répartition des emplois associatifs par secteurs



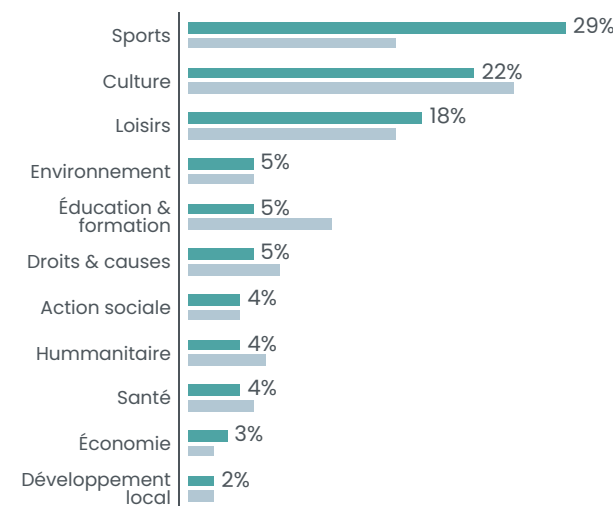
Créations d'associations

92,9 nouvelles associations par an en moyenne
soit **8,92** création d'association pour 1000 habitants en 10ans

Créations par année



Créations par secteur



■ CC de Flandre Intérieure
■ Département

NORD 2 608 346 HABITANTS

48 600 ASSOCIATIONS ACTIVES ESTIMÉES SOIT 19 POUR 1000 HABITANTS

2 278 créations d'associations par an en moyenne
soit **8,7** créations d'associations pour 1000 habitants en 10 ans

4 434 associations employeuses / **97 582** salariés associatifs

