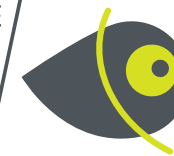


Communauté de communes

CHEMIN DES DAMES

5 534 habitants



Associations du territoire

90 associations actives estimées
soit **16** pour 1000 habitants

Emploi associatif

91 salariés associatifs
soit **14%** des salariés du territoire

pour **69** équivalents temps plein

1841693 € de masse salariale totale
dans le secteur associatif sur le territoire

Salariés associatifs

9% Répartition par genre

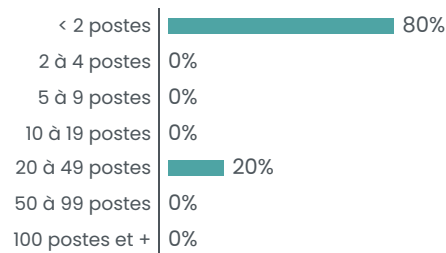


Une rémunération brute moyenne
de **26 614 €** par an pour un équivalent
temps plein dans le secteur associatif
soit une rémunération inférieure de **7%**
par rapport à la moyenne « tous secteurs confondus »

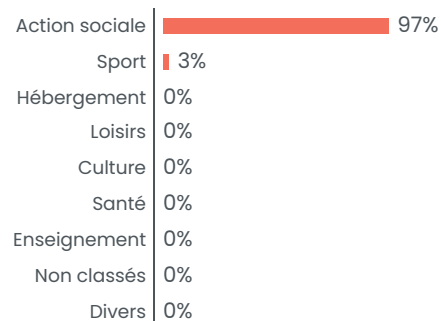
Associations employeuses

5 associations employeuses
soit **4%** des structures employeuses du territoire

Répartition par tranches d'effectifs salariés



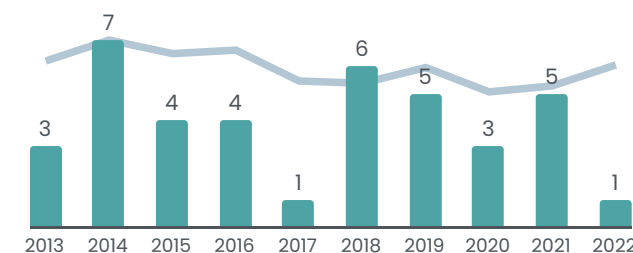
Répartition des emplois associatifs par secteurs



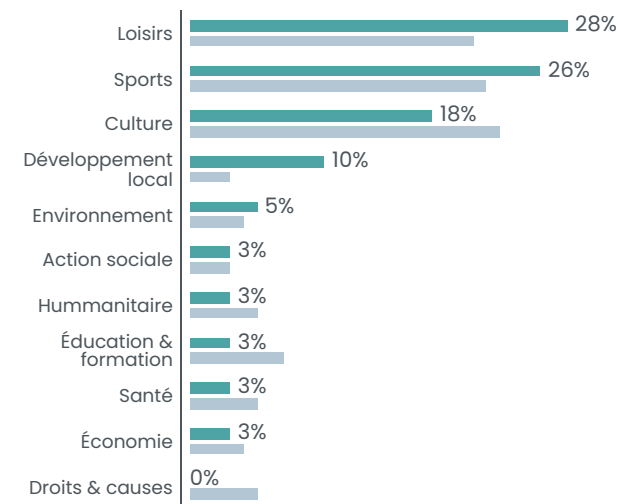
Créations d'associations

3,9 nouvelles associations par an en moyenne
soit **7,05** création d'association pour 1000 habitants en 10ans

Créations par année



Créations par secteur



■ CC du Chemin des Dames
■ Département

AISNE

531 345 HABITANTS



9 000 ASSOCIATIONS ACTIVES ESTIMÉES SOIT **17** POUR 1000 HABITANTS

363 créations d'associations par an en moyenne
soit **6,8** créations d'associations pour 1000 habitants en 10 ans

862 associations employeuses / **12 788** salariés associatifs