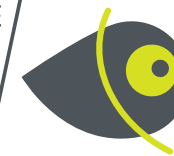


Communauté de communes

# CHAMPAGNE PICARDE

21 418 habitants



## Associations du territoire

**430** associations actives estimées  
soit **20** pour 1000 habitants

## Emploi associatif

**448** salariés associatifs  
soit **13%** des salariés du territoire

pour **329** équivalents temps plein

**7329769 €** de masse salariale totale  
dans le secteur associatif sur le territoire

## Salariés associatifs

### Répartition par genre

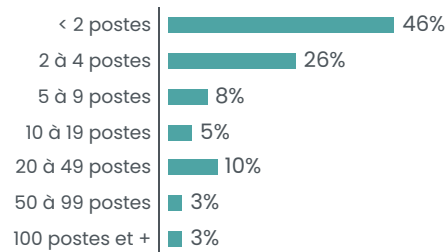


Une rémunération brute moyenne  
de **22253 €** par an pour un équivalent  
temps plein dans le secteur associatif  
soit une rémunération inférieure de **22%**  
par rapport à la moyenne « tous secteurs confondus »

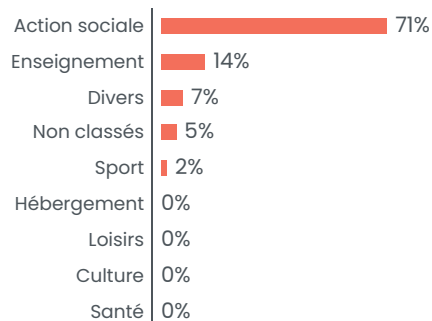
## Associations employeuses

**39** associations employeuses  
soit **9%** des structures employeuses du territoire

### Répartition par tranches d'effectifs salariés



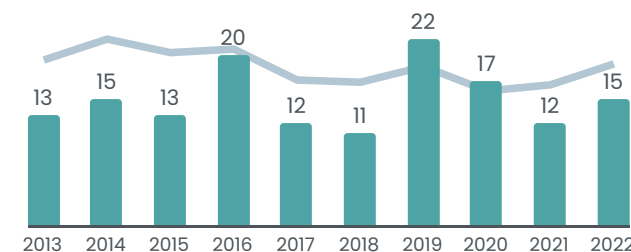
### Répartition des emplois associatifs par secteurs



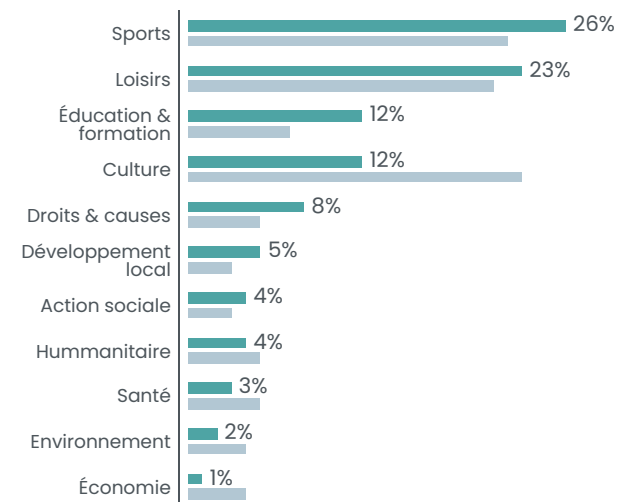
## Créations d'associations

**15** nouvelles associations par an en moyenne  
soit **7,00** création d'association pour 1000 habitants en 10 ans

### Créations par année



### Créations par secteur



■ CC de la Champagne Picarde  
■ Département

**AISNE**

**531 345 HABITANTS**



**9 000 ASSOCIATIONS ACTIVES ESTIMÉES SOIT 17 POUR 1000 HABITANTS**

**363** créations d'associations par an en moyenne  
soit **6,8** créations d'associations pour 1000 habitants en 10 ans

**862** associations employeuses / **12 788** salariés associatifs