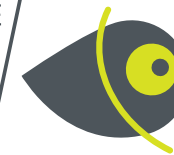


# Communauté de communes PAYS DE LA SERRE

14 879 habitants



## Associations du territoire

**260** associations actives estimées  
soit **17** pour 1000 habitants

## Emploi associatif

**212** salariés associatifs  
soit **8%** des salariés du territoire

pour **141** équivalents temps plein

**4 255 704 €** de masse salariale totale  
dans le secteur associatif sur le territoire

## Salariés associatifs

Répartition par genre

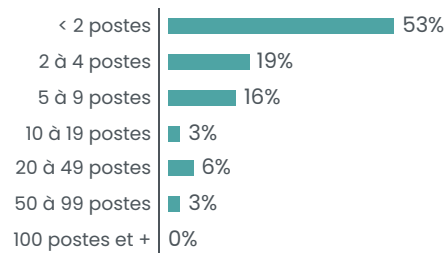


Une rémunération brute moyenne  
de **30 208 €** par an pour un équivalent  
temps plein dans le secteur associatif  
soit une rémunération inférieure de **8%**  
par rapport à la moyenne « tous secteurs confondus »

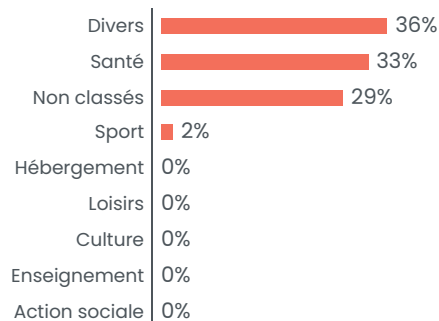
## Associations employeuses

**32** associations employeuses  
soit **9%** des structures employeuses du territoire

### Répartition par tranches d'effectifs salariés



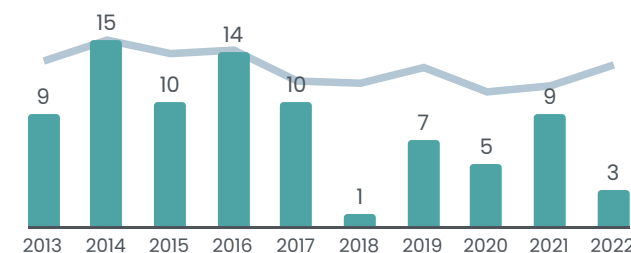
### Répartition des emplois associatifs par secteurs



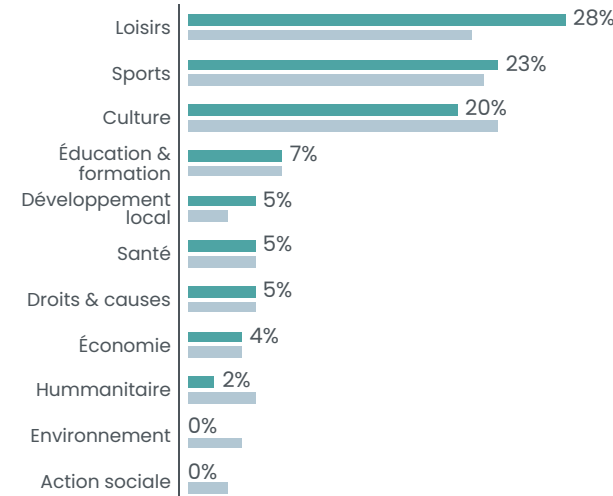
## Créations d'associations

**8,3** nouvelles associations par an en moyenne  
soit **5,58** création d'association pour 1000 habitants en 10ans

### Créations par année



### Créations par secteur



■ CC du Pays de la Serre  
■ Département

AISNE

531 345 HABITANTS



**9 000** ASSOCIATIONS ACTIVES ESTIMÉES SOIT **17** POUR 1000 HABITANTS

**363** créations d'associations par an en moyenne  
soit **6,8** créations d'associations pour 1000 habitants en 10 ans

**862** associations employeuses / **12 788** salariés associatifs