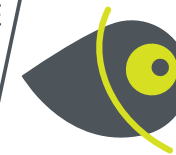


# Communauté d'agglomération RÉGION DE CHÂTEAU-THIERRY

55 382 habitants



## Associations du territoire

**910** associations actives estimées  
soit **16** pour 1000 habitants

## Emploi associatif

**865** salariés associatifs  
soit **6%** des salariés du territoire

pour **681** équivalents temps plein

**17 961 762 €** de masse salariale totale  
dans le secteur associatif sur le territoire

## Salariés associatifs

### Répartition par genre

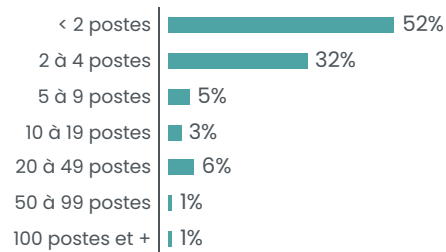


Une rémunération brute moyenne  
de **26 395 €** par an pour un équivalent  
temps plein dans le secteur associatif  
soit une rémunération inférieure de **17%**  
par rapport à la moyenne « tous secteurs confondus »

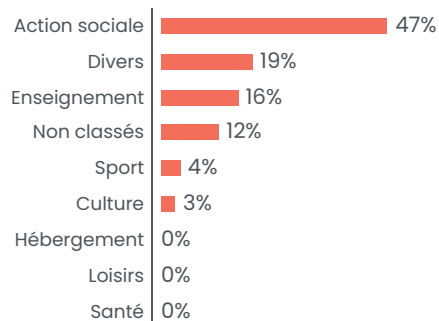
## Associations employeuses

**87** associations employeuses  
soit **6%** des structures employeuses du territoire

### Répartition par tranches d'effectifs salariés



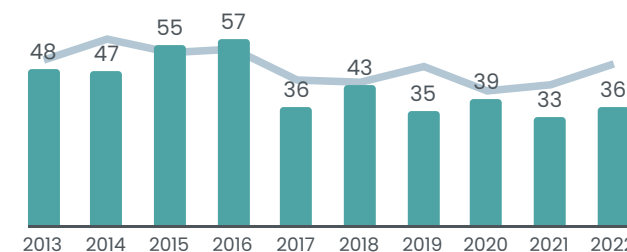
### Répartition des emplois associatifs par secteurs



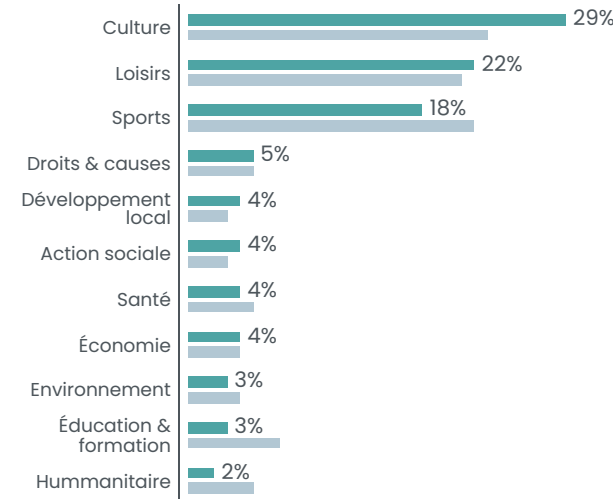
## Créations d'associations

**42,9** nouvelles associations par an en moyenne  
soit **7,75** création d'association pour 1000 habitants en 10ans

### Créations par année



### Créations par secteur



■ CA de la Région de Château-Thierry  
■ Département

**AISNE**

**531 345 HABITANTS**



**9 000** ASSOCIATIONS ACTIVES ESTIMÉES SOIT **17** POUR 1000 HABITANTS

**363** créations d'associations par an en moyenne  
soit **6,8** créations d'associations pour 1000 habitants en 10 ans

**862** associations employeuses / **12 788** salariés associatifs