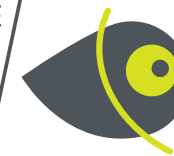


Communauté de communes

# PICARDIE DES CHÂTEAUX

17 759 habitants



## Associations du territoire

**330** associations actives estimées  
soit **19** pour 1000 habitants

## Emploi associatif

**308** salariés associatifs  
soit **9%** des salariés du territoire

pour **193** équivalents temps plein

**5 027 391 €** de masse salariale totale  
dans le secteur associatif sur le territoire

## Salariés associatifs

Répartition par genre

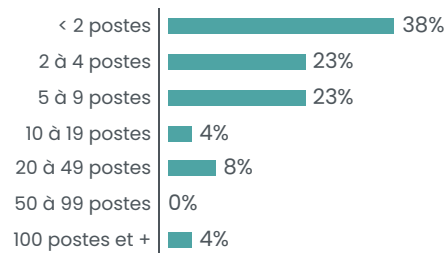


Une rémunération brute moyenne  
de **26 114 €** par an pour un équivalent  
temps plein dans le secteur associatif  
soit une rémunération inférieure de **16%**  
par rapport à la moyenne « tous secteurs confondus »

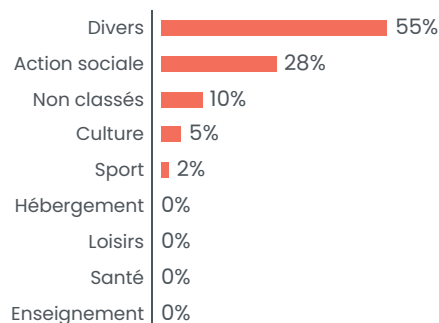
## Associations employeuses

**26** associations employeuses  
soit **9%** des structures employeuses du territoire

Répartition par tranches d'effectifs salariés



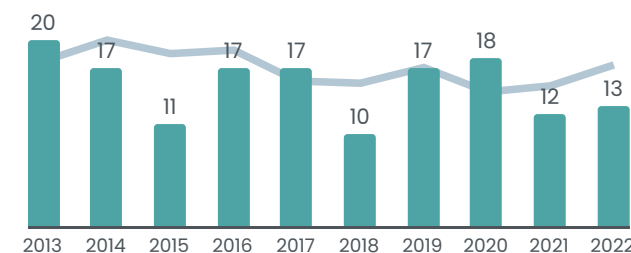
Répartition des emplois associatifs par secteurs



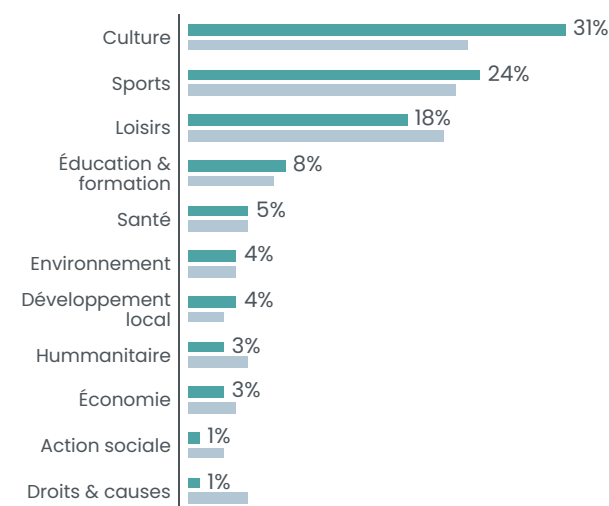
## Créations d'associations

**15,2** nouvelles associations par an en moyenne  
soit **8,56** création d'association pour 1000 habitants en 10ans

Créations par année



Créations par secteur



■ CC Picardie des Châteaux  
■ Département

AISNE

531 345 HABITANTS



**9 000** ASSOCIATIONS ACTIVES ESTIMÉES SOIT **17** POUR 1000 HABITANTS

**363** créations d'associations par an en moyenne  
soit **6,8** créations d'associations pour 1000 habitants en 10 ans

**862** associations employeuses / **12 788** salariés associatifs